



IKSR-Workshop „Masterplan Wanderfische Rhein“ am 27./28.April 2010

Die Wiese – ein wichtiges Lachsprogrammgewässer



**Landratsamt
Lörrach**

Dr. Georg Lutz

Fachbereich Umwelt



Die Wiese – ein wichtiges Lachsprogrammgewässer



Lachs, gefangen in Basel im Oktober 2008



Landratsamt
Lörrach

Dr. Georg Lutz

Fachbereich Umwelt



Die Wiese – ein wichtiges Lachsprogrammgewässer



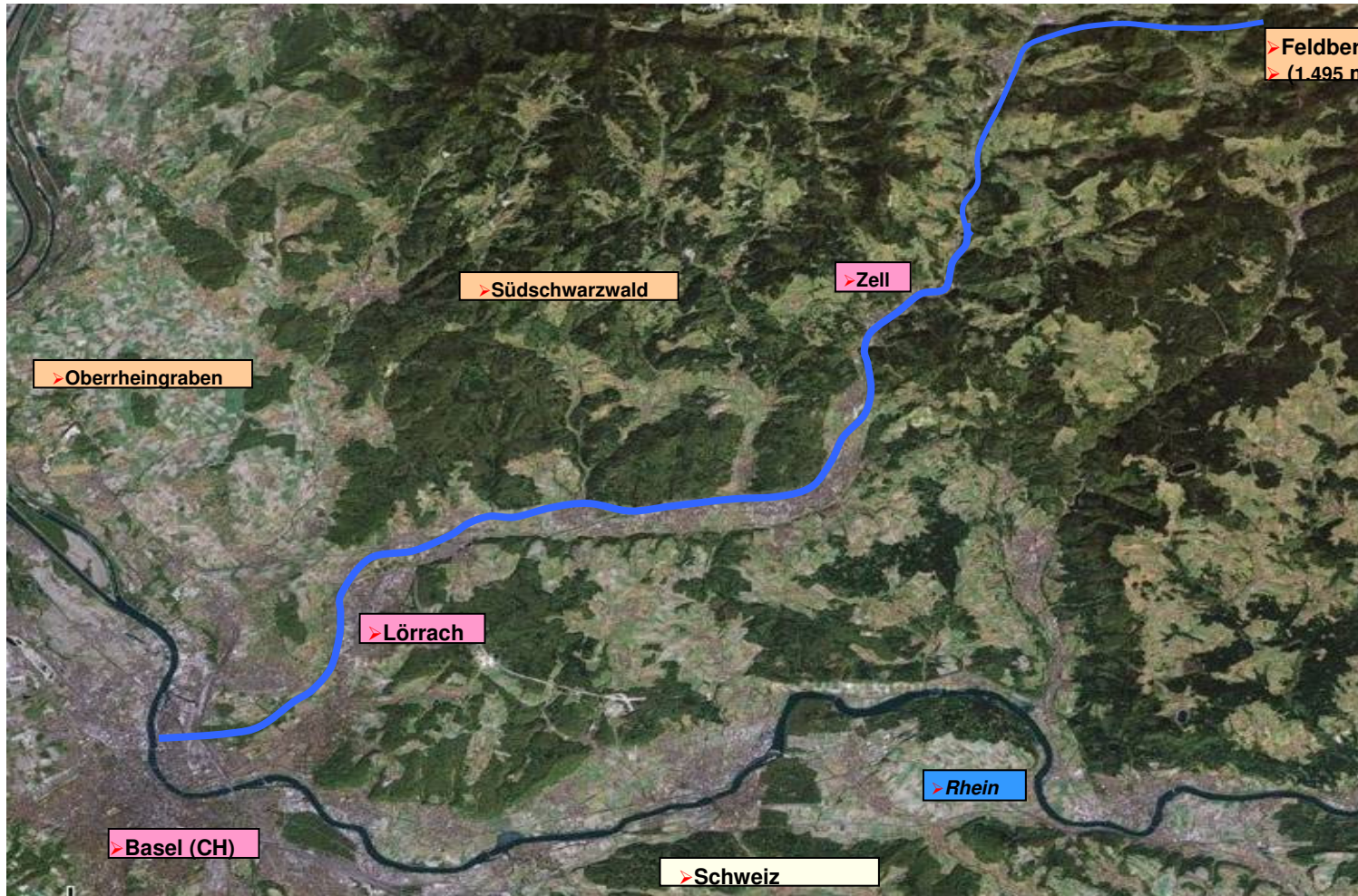
Landratsamt
Lörrach

Dr. Georg Lutz

Fachbereich Umwelt



Die Wiese – ein wichtiges Lachsprogrammgewässer



Landratsamt
Lörrach

Dr. Georg Lutz

Fachbereich Umwelt





Die Wiese – ein wichtiges Lachsprogrammgewässer

Wiese und Wiesental:

- Talstruktur:** eng, eingeschränkter Gewässerentwicklungsraum
- Besiedlung:** dicht, ca. 110.000 Einwohner
- Kläranlagen:** 2 große Anlagen mit 75.000 EW (Steinen) und 14.000 EW (Schönau)
- Struktur:** teils Kanalisierung / Uferverbauung / Schwellen (→ Hochwasserschutz)
- Wasserkraft:** seit ca. 100 Jahren intensive Nutzung (34 Anlagen an der Wiese, 4 an der kleinen Wiese, 29 Anlagen an Nebengewässern; Leistung von 5 bis 970 kW, Summe 10 MW)



Die Wiese – ein wichtiges Lachsprogrammgewässer

Daten zur Wiese:

| | |
|--------------------|---|
| Länge/Breite: | 58 km (bis Grafenmatt) / 10 bis 20 Meter |
| Gefälle: | 1000 Höhenmeter |
| Einzugsgebiet: | 454 km ² (bis Basel-Mündung) |
| Mittlerer Abfluss: | 11.5 m ³ (Mündung) |
| HQ 10: | 136 m ³ (Pegel Zell) |
| HQ100: | 212 m ³ (Pegel Zell) |
| Fischvorkommen: | Forellenregion (oberhalb Zell): Forellen, Koppen, Neunaugen Äschenregion (unterhalb Zell): Forellen, Äschen, Neunaugen, Koppen, Elritzen, Hasel, Döbel, Barben, Nasen |

!!! Eignung für Lachse ist gegeben !!!





Die Wiese – ein wichtiges Lachsprogrammgewässer

Daten zur Wiese (Eignung für Lachse):

| | |
|----------------------------------|--|
| Wassermenge: | Mittlerer Abfluss ca. 11.5 m³ |
| Wassertemperatur: | Sommerkühl (< 20 °Celsius) |
| Wasserqualität: | Güteklasse 2 |
| Substrat: | Sand, Kies, Grobkies |
| Habitatfläche: | 17 ha (+ 22 ha Nebengewässer) für Laich- und Jungfische |
| !!! Struktur !!!: | Defizite: aber einige Maßnahmen bereits umgesetzt, weitere folgen |
| !!! Durchgängigkeit !!! : | Defizite: viele Maßnahmen bereits umgesetzt, weitere folgen |





Die Wiese – ein wichtiges Lachsprogrammgewässer

**Aber: Die Wiese ist derzeit über den Rhein
nicht / kaum erreichbar, weil...**

Programmgewässer der Lachswiederansiedlung in Baden-Württemberg



Landratsamt
Lörrach

Dr. Georg Lutz

Fachbereich Umwelt



Die Wiese – ein wichtiges Lachsprogrammgewässer

Geschafft ?!

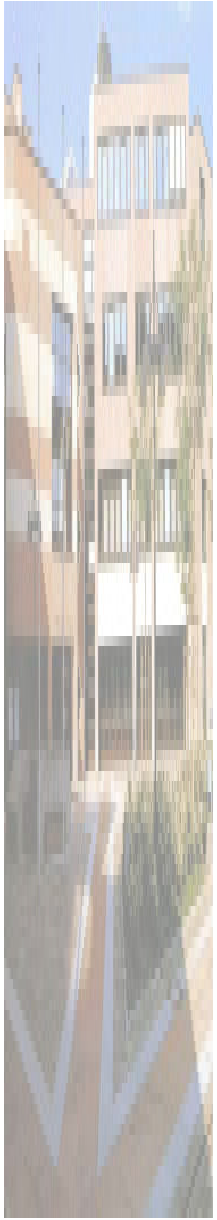


Landratsamt
Lörrach

Dr. Georg Lutz

Fachbereich Umwelt





Die Wiese – ein wichtiges Lachsprogrammgewässer



Geschafft ?!



Landratsamt
Lörrach

Fachbereich Umwelt



Die Wiese – ein wichtiges Lachsprogrammgewässer



Landratsamt
Lörrach

Dr. Georg Lutz

Fachbereich Umwelt



Die Wiese – ein wichtiges Lachsprogrammgewässer



Landratsamt
Lörach

Dr. Georg Lutz

Fachbereich Umwelt



Die Wiese – ein wichtiges Lachsprogrammgewässer



Landratsamt
Lörach

Dr. Georg Lutz

Fachbereich Umwelt



Die Wiese – ein wichtiges Lachsprogrammgewässer



Landratsamt
Lörrach

Dr. Georg Lutz

Fachbereich Umwelt



Die Wiese – ein wichtiges Lachsprogrammgewässer

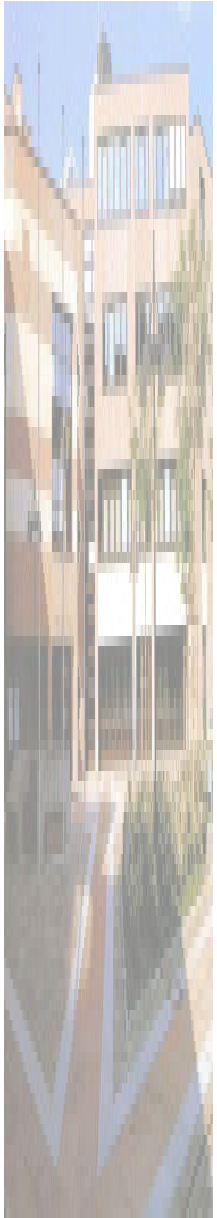


Landratsamt
Lörrach

Dr. Georg Lutz

Fachbereich Umwelt





Die Wiese – ein Lachsprogrammgewässer



Landratsamt
Lössrach

Dr. Georg Lutz

Fachbereich Umwelt



Die Wiese – ein Lachsprogrammgewässer



Landratsamt
Lörrach

Dr. Georg Lutz

Fachbereich Umwelt



Die Wiese – ein wichtiges Lachsprogrammgewässer



Landratsamt
Lörrach

Dr. Georg Lutz

Fachbereich Umwelt



Die Wiese – ein wichtiges Lachsprogrammgewässer



Landratsamt
Lörrach

Dr. Georg Lutz

Fachbereich Umwelt



Die Wiese – ein wichtiges Lachsprogrammgewässer



Landratsamt
Lörrach

Dr. Georg Lutz

Fachbereich Umwelt



Die Wiese – ein wichtiges Lachsprogrammgewässer



Landratsamt
Lörrach

Dr. Georg Lutz

Fachbereich Umwelt



Die Wiese – ein wichtiges Lachsprogrammgewässer



Landratsamt
Lörrach

Dr. Georg Lutz

Fachbereich Umwelt



Die Wiese – ein wichtiges Lachsprogrammgewässer



Landratsamt
Lörrach

Dr. Georg Lutz

Fachbereich Umwelt



Die Wiese – ein wichtiges Lachsprogrammgewässer



Landratsamt
Lörrach

Dr. Georg Lutz

Fachbereich Umwelt



Die Wiese – ein wichtiges Lachsprogrammgewässer



Landratsamt
Lörrach

Dr. Georg Lutz

Fachbereich Umwelt



Die Wiese – ein wichtiges Lachsprogrammgewässer



Landratsamt
Lörrach

Dr. Georg Lutz

Fachbereich Umwelt



Die Wiese – ein wichtiges Lachsprogrammgewässer



Landratsamt
Lörrach

Dr. Georg Lutz

Fachbereich Umwelt



Die Wiese – ein wichtiges Lachsprogrammgewässer



Landratsamt
Lörrach

Dr. Georg Lutz

Fachbereich Umwelt



Die Wiese – ein wichtiges Lachsprogrammgewässer



Die Wiese – ein wichtiges Lachsprogrammgewässer



Landratsamt
Lössach

Dr. Georg Lutz

Fachbereich Umwelt



Die Wiese – ein wichtiges Lachsprogrammgewässer



Landratsamt
Lörrach

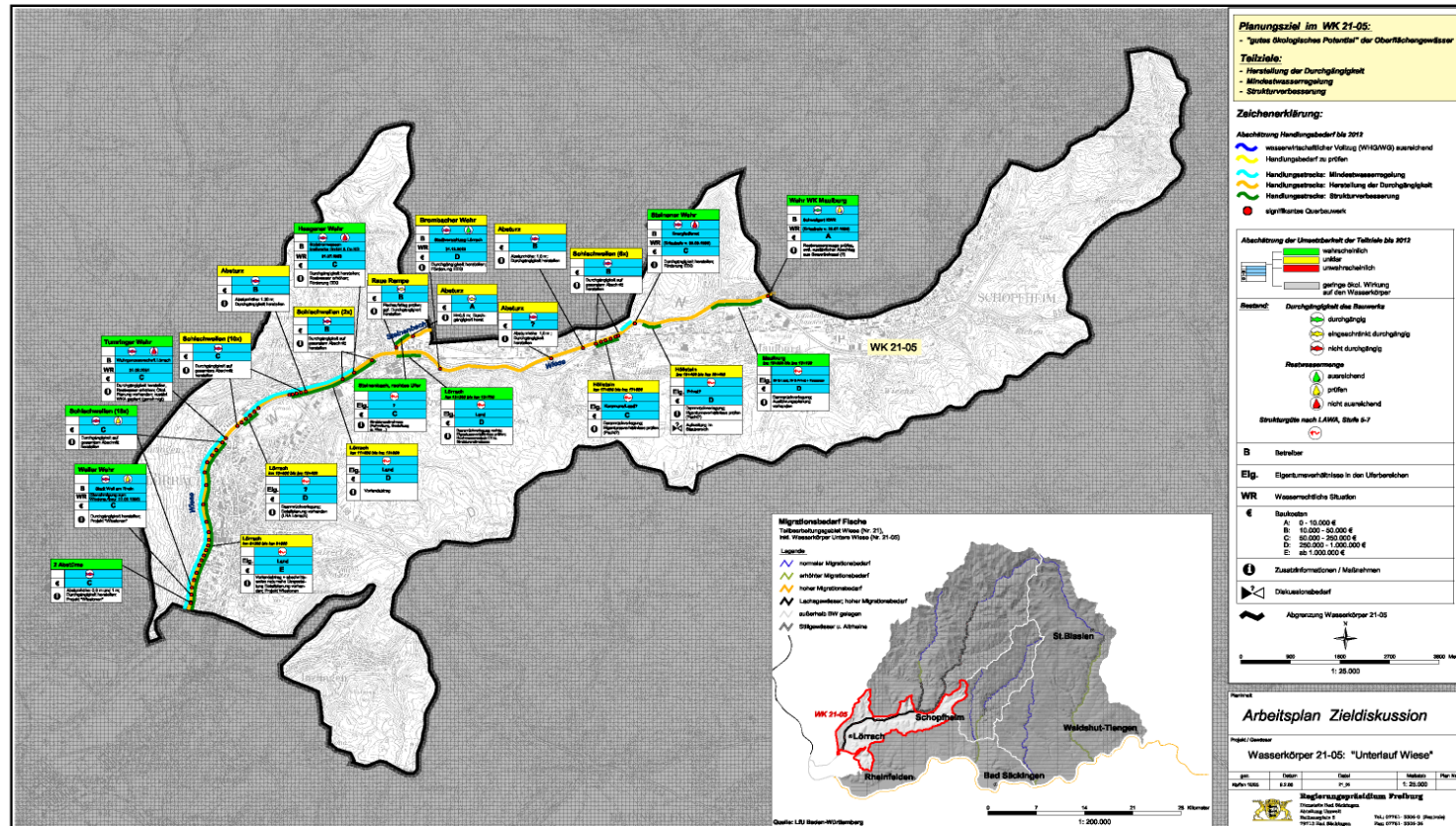
Dr. Georg Lutz

Fachbereich Umwelt



Die Wiese – ein wichtiges Lachsprogrammgewässer

Aktueller Arbeitsplan Wiese



Landratsamt
Lörrach

Dr. Georg Lutz

Fachbereich Umwelt



Die Wiese – ein wichtiges Lachsprogrammgewässer

Fazit:

- Die Wiese hat ein großes Potenzial als Wiederansiedelungsgewässer für Lachse
- Die Durchgängigkeit ist auf weiten Strecken mit Fischaufstiegs-/abstiegsanlagen hergestellt, weitere sind in Planung / Bau
- Viele Strukturverbesserungsmaßnahmen sind bereits umgesetzt, weitere werden folgen
- **Investiert wurden inzwischen mehr als 2 Mio € !!!**
- ➔ Dies bleibt Makulatur, wenn die Erreichbarkeit über den Oberrhein nicht hergestellt wird !!!
- ➔ Die Staustufen Straßburg, Gerstheim, Rhinau, Marckolsheim und Vögelgrün (alle EDF) müssen durchgängig gemacht werden !!! Dies erschließt dann auch den sog. Restrhein, der auf 40 km Länge ein sehr großes Potenzial für Lachse aufweist !!!



Die Wiese – ein wichtiges Lachsprogrammgewässer



**Danke
für Ihre Aufmerksamkeit !**



Landratsamt
Lörrach

Dr. Georg Lutz

Fachbereich Umwelt

