



*Führungs- und Lagezentrum
der LPD Karlsruhe*

Zuständigkeitsbereich

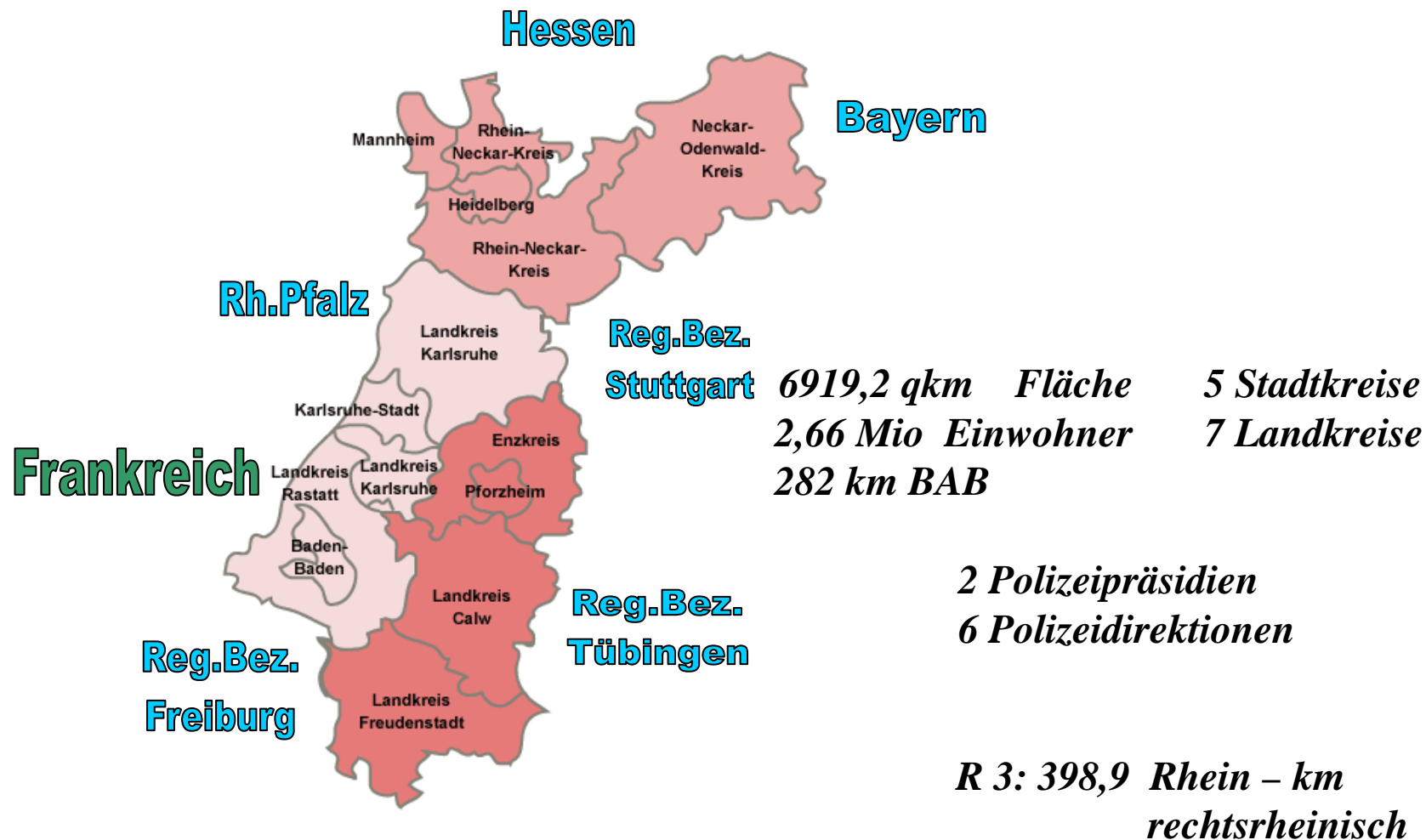
Organisation

Personal

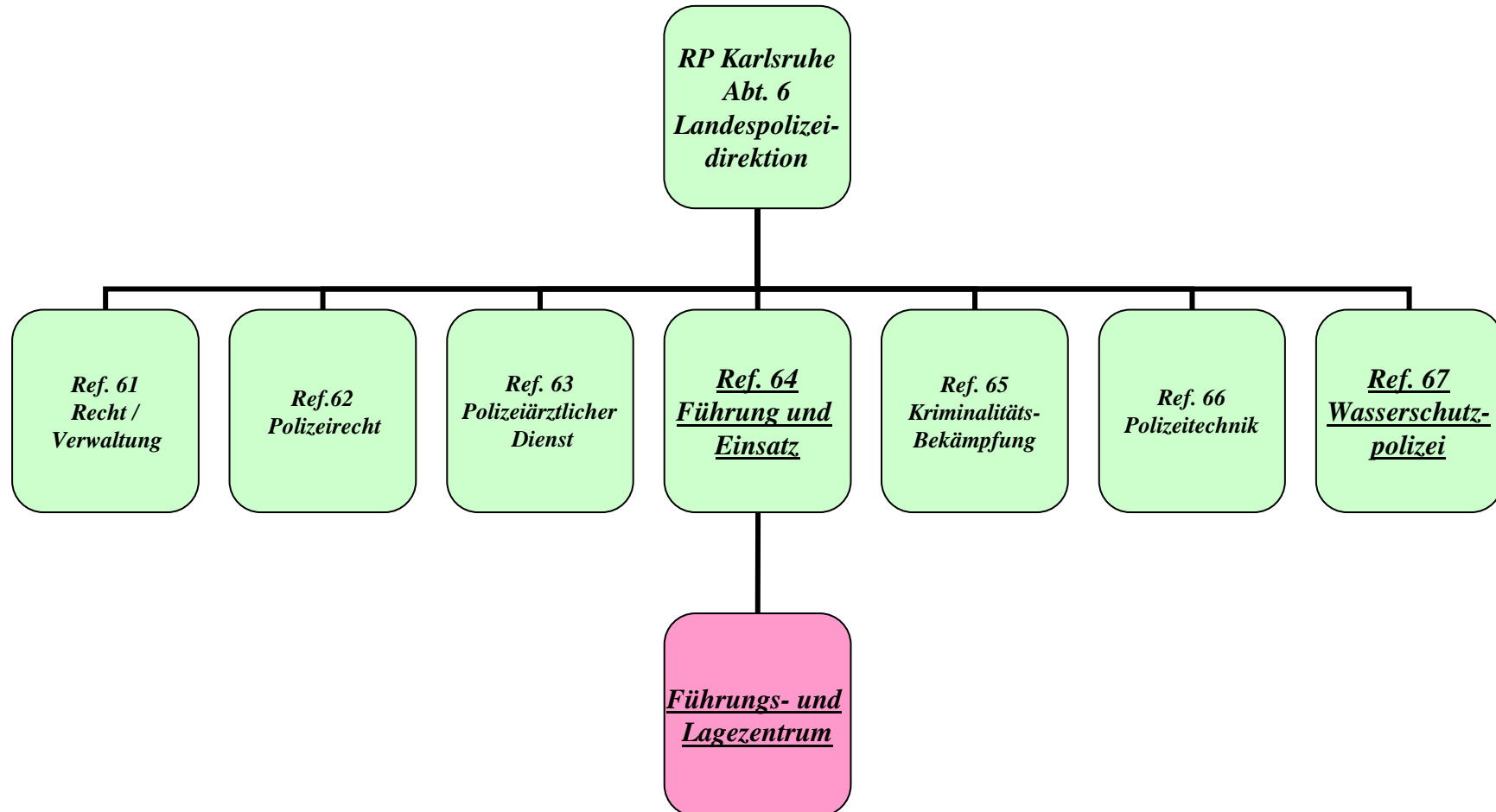
Aufgaben

*M. Frey, RP KA
Ref. 64, 08/2010*

Regierungsbezirk Karlsruhe
Dienstbezirk der Landespolizeidirektion

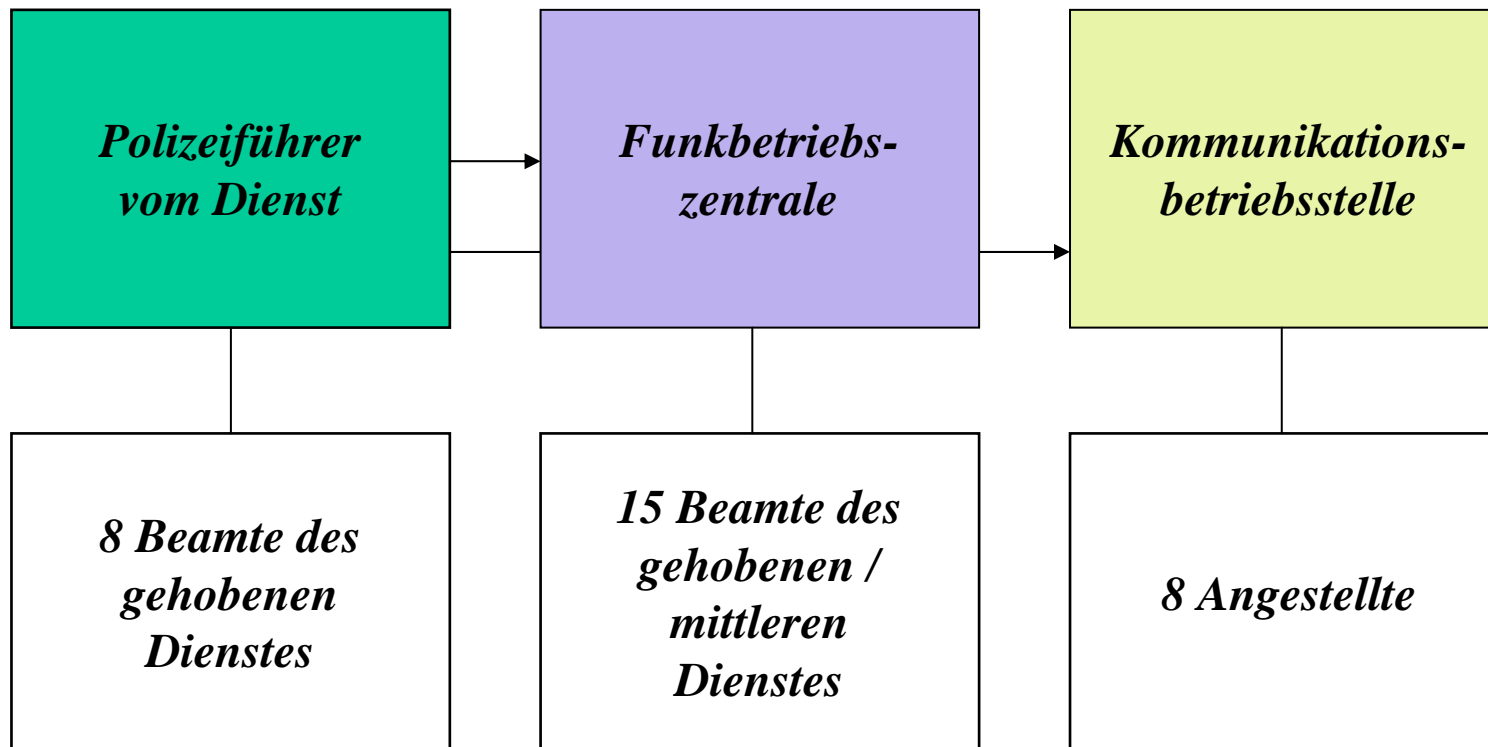


Organisation der LPD Karlsruhe



Führungs- und Lagezentrum

*Ständige Erreichbarkeit und Entscheidungsfähigkeit
der Landespolizeidirektion wird gewährleistet*



Dienst in 5 Dienstgruppen „rund um die Uhr“

Polizeiführer vom Dienst

*Entscheidungsbefugter Beamter , außerhalb der
Regelarbeitszeit Vertreter des Abteilungsleiters*

Aufgabengebiete:

Informations- und Kommunikationsaufgaben

*- Sichtung, Bewertung, Steuerung, pol. Meldedienste, Medienauskünfte,
Führungsinfo, Lagebericht*

Sofortmaßnahmen /Fahndungsleitung in bes. Fällen

*- Geiselnahmen, Amoklagen, große Schadensereignisse, Entführungen,
Ringalarm, Nacheile (SDÜ)*

Kräftealarmierung und Logistik

- geschl. Einheiten, Spezialkräfte, Polizeiführungsstab

Besondere Alarm- und Meldedienste

- WAP Rhein, HMO, Info GGU, Luftverkehr

WAP - Bearbeitung

Meldungseingang im FLZ – unverzügliche Weiterleitung an den PvD

- unmittelbare Absprache mit der LUBW (ständige Erreichbarkeit!)

- Sachverhalt wird verifiziert

Rückfragen beim Hinweisgeber z. B. WSP, Polizeihubschrauber

Stoffdatenbanken, Internet, Intranet (wird hauptsächlich von LUBW geleistet)

- Messungen / Wasserproben vor Ort in Absprache mit der LUBW

Je nach räumlicher Ausdehnung bzw. Auswirkung auf die Wasserqualität erfolgt

- Warnung / Suchmeldung / Information Statement der LUBW

Abwicklung des Schriftverkehrs:

- alle Vordrucke elektronisch gespeichert (Ref. 67 pflegt)

- Anschriften in BW alle zusätzlich per E – Mail

- für Fax – Versand 2 Geräte, kann trotzdem mehrere Stunden dauern!

- für Fax – Eingänge anderer IHWZ: ein weiteres Gerät (ständig frei)

Funkbetriebszentrale

Abwicklung des überörtlichen Polizeifunkverkehrs

- auch mit anderen Bundesländern (Dreiländereck BW, HE, RP)

Verkehrswarndienst für den Regierungsbezirk Karlsruhe - 282 km BAB

- ca. 50 000 Eingaben / Änderungen / Jahr

POLAS – Abfragedienst für die Autobahnpolizei (6 APR)

- ca. 100 Anfragen / Tag

Überwachung der Direktleitungen zu den kerntechnischen Anlagen

- Philippsburg I und II, ITU und WAK in Leopoldshafen, KW Obrigheim (Rückbau)

Zuteilung von Sonderkanälen (Polizeifunk) für fremde Polizeieinheiten

Überwachung des Telefax – Einganges für R 3

Kommunikationsbetriebsstelle

Telefonzentrale für die Landespolizeidirektion

Zentraler Posteingang und – ausgang für EPOST 810 und E-Mail,
sofern die Dienststelle Adressat ist (ca. 1400 Vorgänge / Woche)

Telefax – Betrieb für das FLZ

Telefax – Versand für R 3 (2 Geräte, unabhängig von Eingangsgerät)

