

IHWZ R6: Bezirksregierung Düsseldorf

.....
Dr. Michael Döpper

Gliederung

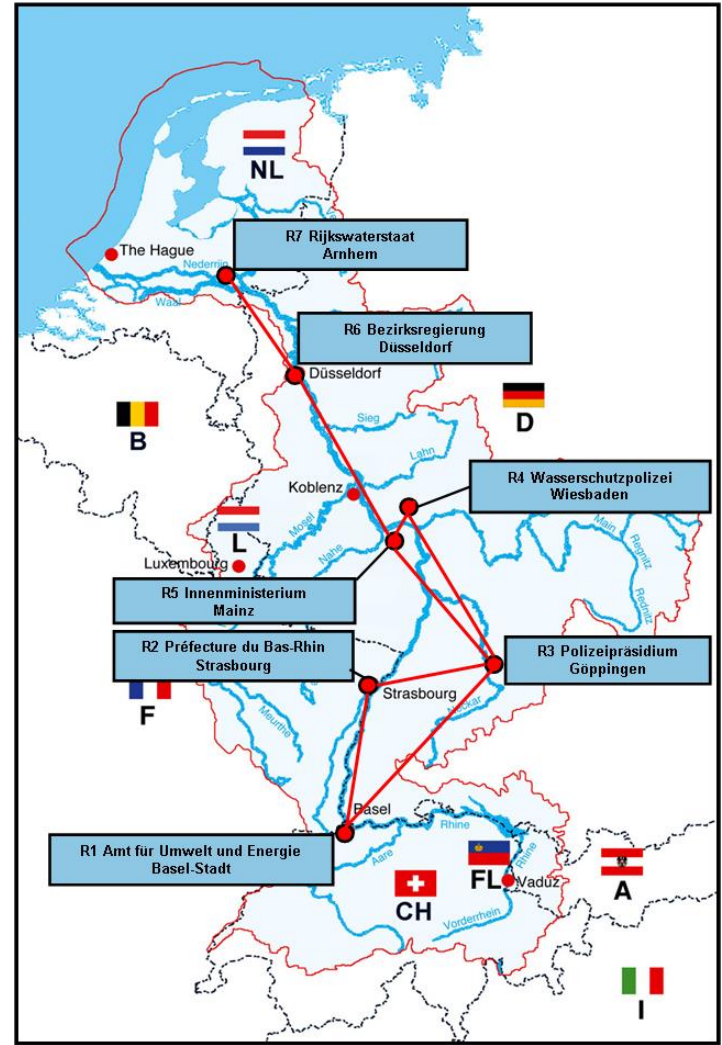
1. Historie
2. Die Überwachung des Rheins in NRW
3. Der Regierungsbezirk Düsseldorf
4. Die Organisation der IHWZ R 6 bei der Bezirksregierung Düsseldorf
5. Sonstige Aufgaben der Rufbereitschaft

Historie

- 1969: Fischsterben durch Endosulfan - Einleitung bei Bingen
 - ➔ Meldeplan „Warndienst Rhein“ der BR Düsseldorf
- 1980: Erstellung Internationaler Warn- und Alarmplan Rhein
 - ➔ BR Düsseldorf als IHWZ R6 für ganz NRW

Die Überwachung des Rheins in NRW

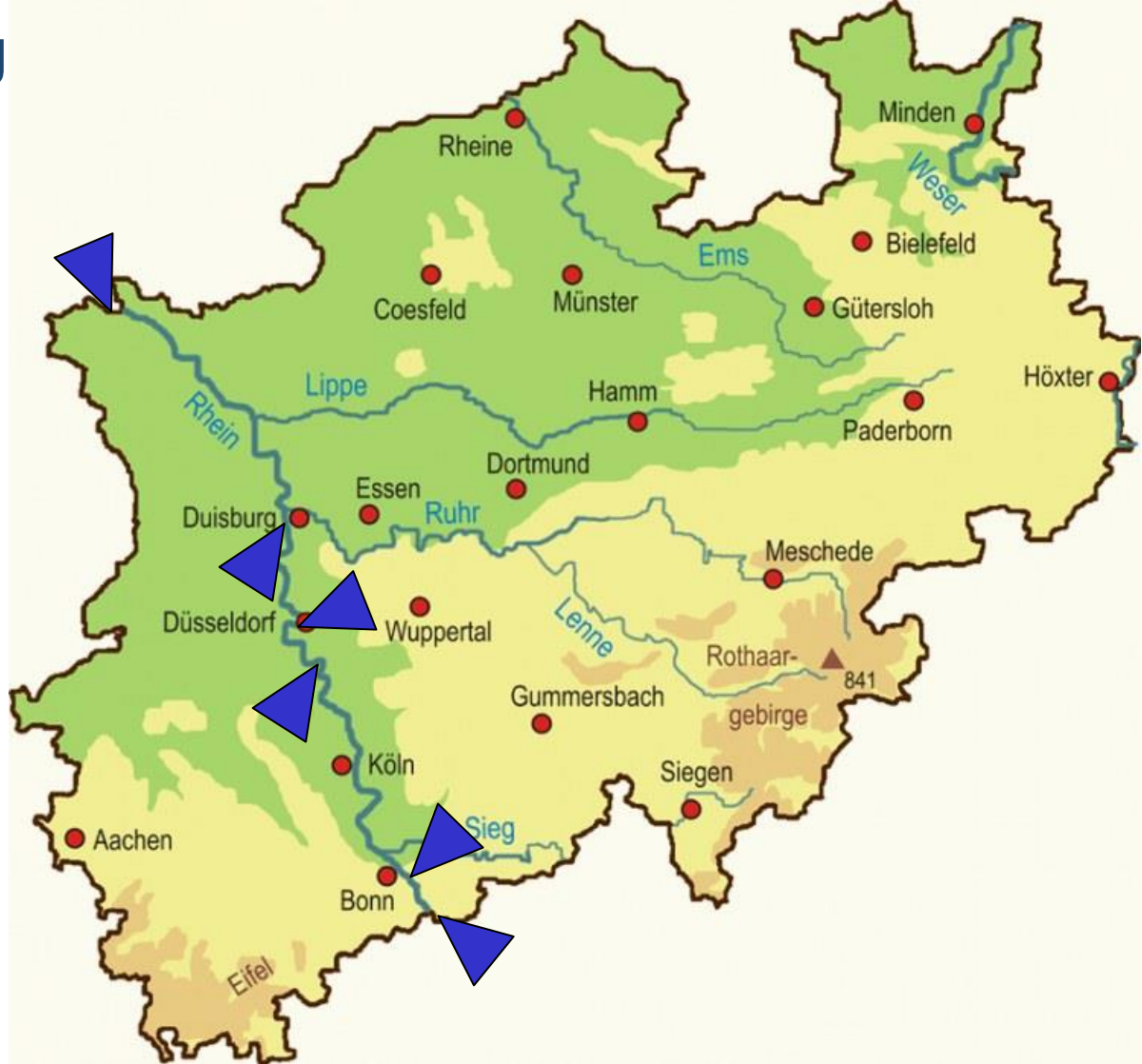
Die Internationale
Hauptwarnzentrale R6
in der Meldekette



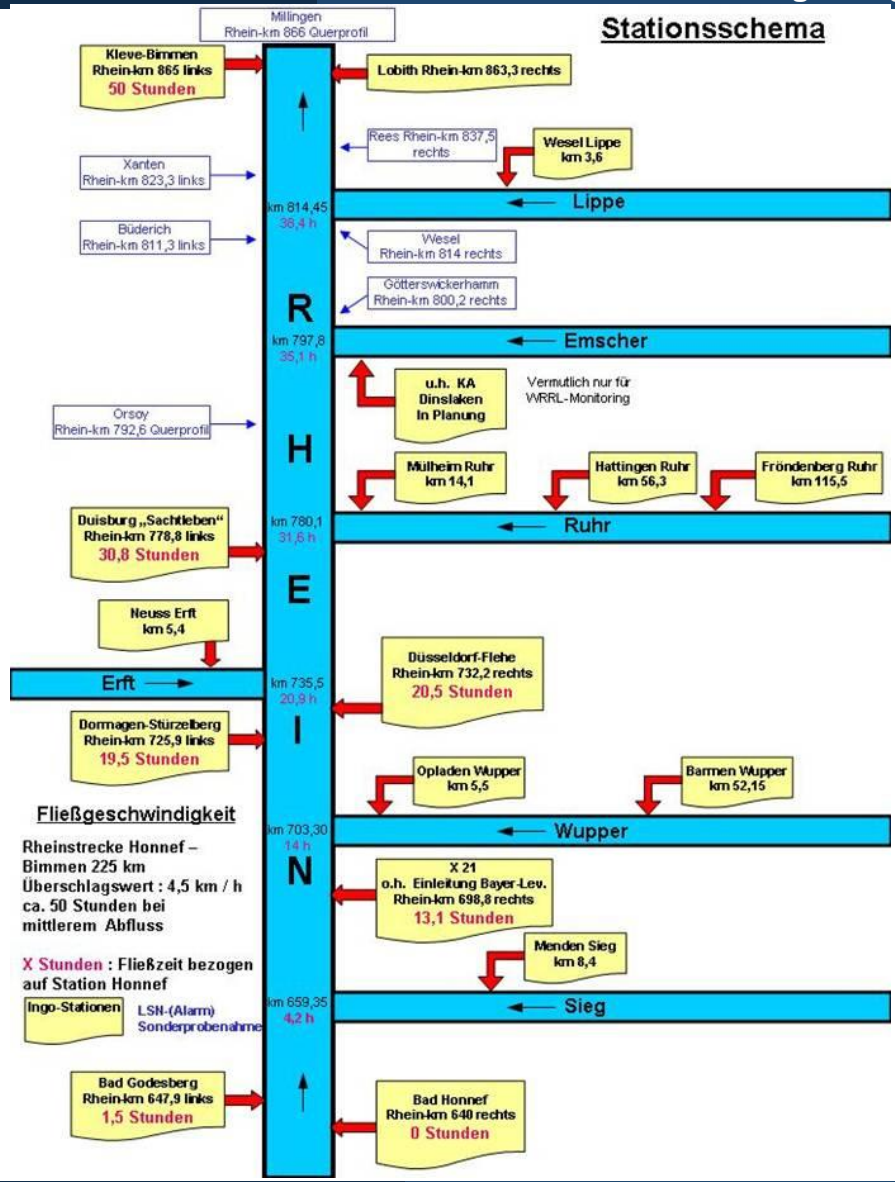
Die Überwachung des Rheins in NRW

Gewässerüber- wachungsstationen

- Bad Honnef
- Bonn Bad-Godesberg
- Dormagen-Stürzelberg
- Düsseldorf – Flehe
- Duisburg „Sachtleben“
- Kleve – Bimmen



Stationsschema



Die Überwachung des Rheins in NRW

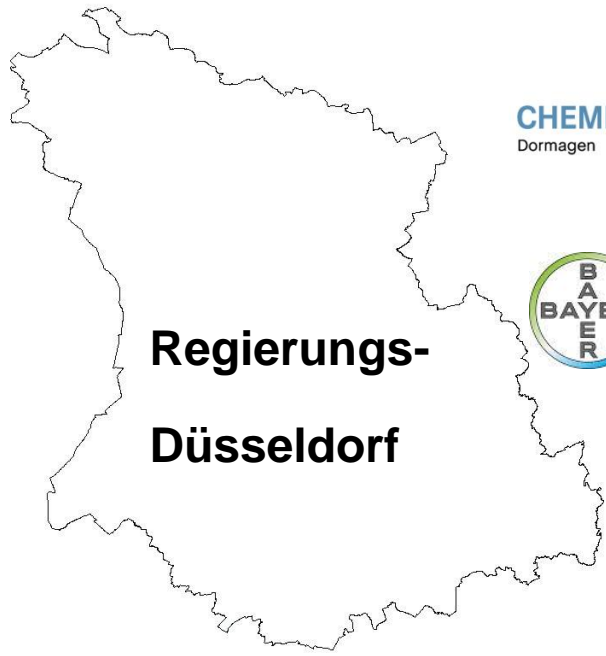
Schematische Darstellung der Gewässerüberwachung in NRW

Der Regierungsbezirk Düsseldorf



Der Regierungsbezirk Düsseldorf

10 kreisfreie Städte
5 Landkreise
5,2 Mio. Einwohner



Regierungs-
Düsseldorf



HYDRO



Bayer HealthCare



RWE



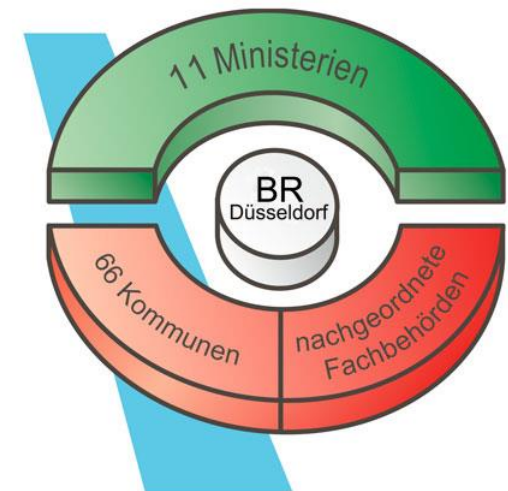
Der Regierungsbezirk Düsseldorf

Hauptgebäude
Cecilienallee



Der Regierungsbezirk Düsseldorf

- staatliche Mittelbehörde
- viele unterschiedlichste Aufgaben
 - öffentliche Gesundheit
 - Raumplanung
 - Schulwesen
 - Verkehr
 - Wirtschaftsförderung
 - Umwelt
 - Katastrophenschutz, Kampfmittelräumdienst
 - . . . und neuerdings: Flüchtlingsunterbringung
 - u.a.m.



Die Organisation der IHWZ R 6 bei der Bezirksregierung Düsseldorf

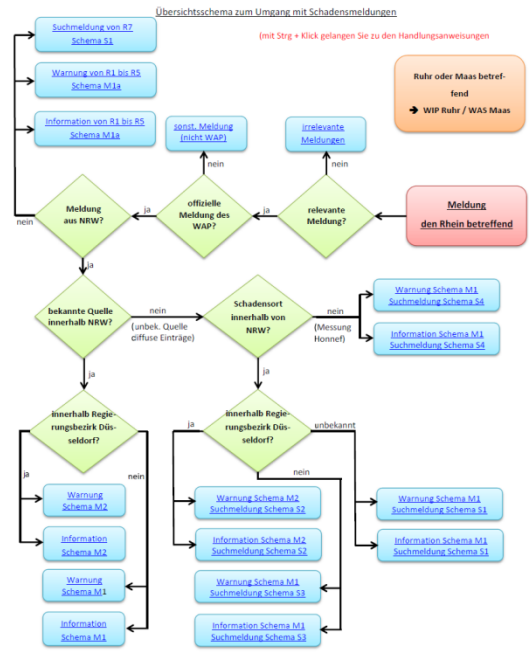
1. der sog. „Meldekopf“ als erste Anlaufstelle
2. Teilnehmer: 12 Personen
3. Aufteilung in Bereitschaft und Erreichbarkeit
4. Ausstattung
 - Mobiltelefone
 - UMTS-Laptops
5. Jahresplanung
6. Dokumentation der Einzelfälle
7. enge Zusammenarbeit mit dem Landesamt
8. landesspezifische Vorgaben aus dem Umweltministerium NRW

	Mo	Di	Do	Fr	Sa	So	Mo	Di	Mi	Do	Fr	Sa	So	Mo	Di	Mi	Do	Fr	Sa	So	Mo	Di	Mi	Do	Fr	Sa	So						
Februar	1	2	3	4	5	6	7	8	9	10	11	12	13	14	15	16	17	18	19	20	21	22	23	24	25	26	27	28	29	30	31	1	2
3. KW	Bürger						Di. Cooper						St. Wilhele						Menn														
4. KW	Bürger						Di. Cooper						St. Wilhele						Menn														
5. KW	Bürger						Di. Cooper						St. Wilhele						Menn														
6. KW	Bürger						Di. Cooper						St. Wilhele						Menn														
7. KW	Bürger						Di. Cooper						St. Wilhele						Menn														
8. KW	Bürger						Di. Cooper						St. Wilhele						Menn														
9. KW	Bürger						Di. Cooper						St. Wilhele						Menn														
10. KW	Bürger						Di. Cooper						St. Wilhele						Menn														
11. KW	Bürger						Di. Cooper						St. Wilhele						Menn														
12. KW	Bürger						Di. Cooper						St. Wilhele						Menn														
13. KW	Bürger						Di. Cooper						St. Wilhele						Menn														
14. KW	Bürger						Di. Cooper						St. Wilhele						Menn														
15. KW	Bürger						Di. Cooper						St. Wilhele						Menn														
16. KW	Bürger						Di. Cooper						St. Wilhele						Menn														
17. KW	Bürger						Di. Cooper						St. Wilhele						Menn														
18. KW	Bürger						Di. Cooper						St. Wilhele						Menn														
19. KW	Bürger						Di. Cooper						St. Wilhele						Menn														
20. KW	Bürger						Di. Cooper						St. Wilhele						Menn														
21. KW	Bürger						Di. Cooper						St. Wilhele						Menn														
22. KW	Bürger						Di. Cooper						St. Wilhele						Menn														
23. KW	Bürger						Di. Cooper						St. Wilhele						Menn														
24. KW	Bürger						Di. Cooper						St. Wilhele						Menn														
25. KW	Bürger						Di. Cooper						St. Wilhele						Menn														
26. KW	Bürger						Di. Cooper						St. Wilhele						Menn														
27. KW	Bürger						Di. Cooper						St. Wilhele						Menn														
28. KW	Bürger						Di. Cooper						St. Wilhele						Menn														
29. KW	Bürger						Di. Cooper						St. Wilhele						Menn														
30. KW	Bürger						Di. Cooper						St. Wilhele						Menn														
31. KW	Bürger						Di. Cooper						St. Wilhele						Menn														
32. KW	Bürger						Di. Cooper						St. Wilhele						Menn														
33. KW	Bürger						Di. Cooper						St. Wilhele						Menn														
34. KW	Bürger						Di. Cooper						St. Wilhele						Menn														
35. KW	Bürger						Di. Cooper						St. Wilhele						Menn														
36. KW	Bürger						Di. Cooper						St. Wilhele						Menn														
37. KW	Bürger						Di. Cooper						St. Wilhele						Menn														
38. KW	Bürger						Di. Cooper						St. Wilhele						Menn														
39. KW	Bürger						Di. Cooper						St. Wilhele						Menn														
40. KW	Bürger						Di. Cooper						St. Wilhele						Menn														
41. KW	Bürger						Di. Cooper						St. Wilhele						Menn														
42. KW	Bürger						Di. Cooper						St. Wilhele						Menn														
43. KW	Bürger						Di. Cooper						St. Wilhele						Menn														
44. KW	Bürger						Di. Cooper						St. Wilhele						Menn														
45. KW	Bürger						Di. Cooper						St. Wilhele						Menn														
46. KW	Bürger						Di. Cooper						St. Wilhele						Menn														
47. KW	Bürger						Di. Cooper						St. Wilhele						Menn														
48. KW	Bürger						Di. Cooper						St. Wilhele						Menn														
49. KW	Bürger						Di. Cooper						St. Wilhele						Menn														
50. KW	Bürger						Di. Cooper						St. Wilhele						Menn														
51. KW	Bürger						Di. Cooper						St. Wilhele						Menn														
52. KW	Bürger						Di. Cooper						St. Wilhele						Menn														

Die Organisation der IHWZ R 6 bei der Bezirksregierung Düsseldorf

Hilfestellungen

- Ablaufdiagramm
- behördeninterne Informationsbroschüre
- kollegiale Beratung



Warndienst Rhein
NRW
behördeninterne Informationsbroschüre



Sonstige Aufgaben der Rufbereitschaft

- Warn- und Informationsplan Ruhr



- Warn- und Alarmsystem Maas
- Unterstützung Rufbereitschaft Umweltschutz



Ohne Wasser gibt es kein Leben. Wasser ist ein kostbares, für den Menschen unentbehrliches Gut.

(Europäische Wassercharta)