

Actuele Werkzaamheden van de CCR

Actuele werkzaamheden van de CCR ter reductie
van emissies

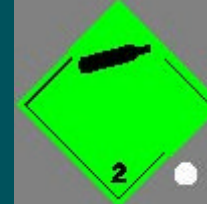
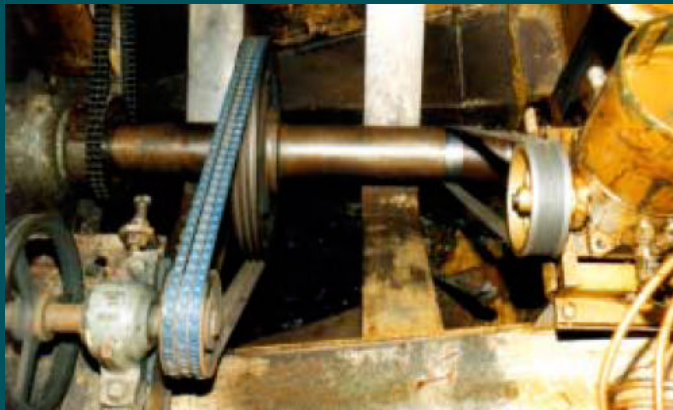
11 april 2006

Drs. ing. R.F.E. Weekhout RV
Senior adviseur Gevaarlijke Stoffen



Onderwerpen

- **Scheepsafvalstoffenverdrag**
- **Vervoer en overslag van Gevaarlijke Stoffen**



Scheepsafvalstoffenverdrag (SAV), introductie

- In 1996 is het Scheepsafvalstoffenverdrag getekend
- Treedt vermoedelijk eind 2007 in werking
- De Rijnsoeverstaten, België en Luxemburg nemen deel, CCR voert secretariaat en is depositaris
- Het Verdrag stelt regels voor de inzameling en verwijdering van:
 - machinekamerafval
 - ladingafval
 - huishoudelijk afval(water) en overig afval



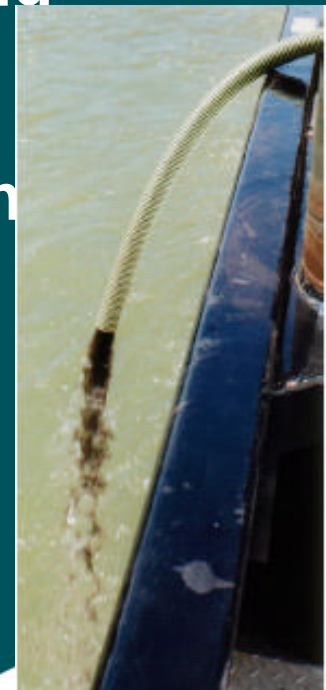
Deel A: Machinekamerafval

- **Olie- en vethoudend afval, vooral bilgewater en olie**
- **Afgifte wordt gratis**
- **Kosten worden indirect geïnd: verwijderingsbijdrage op de gasolie (€7,50 per 1000 l gasolie)**
- **Betaling waarschijnlijk via Eco-card (debitcard)**



Deel B: Ladingafval

- **Vervoerder én verlader verantwoordelijk voor afval; verlader draagt de kosten**
- **Schepen moeten volgens standaard gelost worden; Lading moet zo veel mogelijk lading blijven**
- **Spoelwater gaat, afhankelijk van soort lading**
 - naar aparte verwerking, of
 - op het riool, of
 - in het oppervlaktewater



Deel C: Huishoudelijk en overig afval

- Ook huisvuil, afvalwater en overig afval ingezameld
- Aparte regels voor grote passagiers- en hotelschepen
- Ook hier geldt: afgifte gratis, financiering indirect
- Bij voorkeur centrale coördinatie inzameling



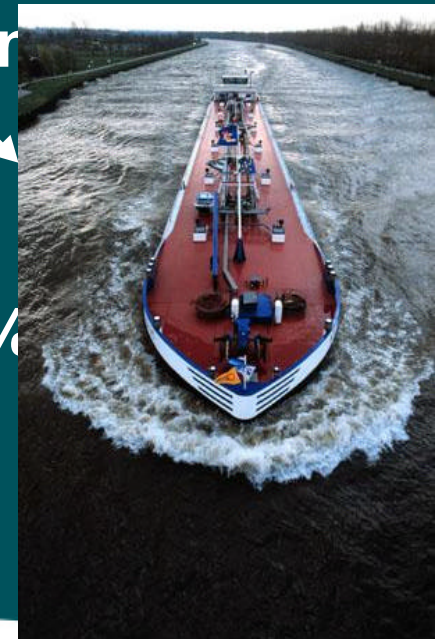
Gevaarlijke Stoffen, introductie

- West-Europese industrie is afhankelijk van toevoer van grondstoffen, óók gevaarlijke stoffen
- Ca. 60% gaat per Binnenvaartschip (156 mln ton)
- Strenge regelgeving voor schip en bemanning
- Continue monitoring van scheepsbewegingen
- Binnenvaart heeft goede veiligheidsscore



Vervoer van Gevaarlijke Stoffen

- Ruim 30% van vervoer per schip betreft gevaarlijke stoffen (dus ca. 50 miljoen ton)
- Grootste deel in bulk in tankers; containers in opmars
- Gemiddeld laadvermogen schip: 2000 ton (toe)
- Soort stoffen:
 - brandstof, aardolie, minerale prod.: 65%
 - meststoffen: 6%
 - chemicaliën: 29%



Regels voor Gevaarlijke Stoffen

- **CCR-regelgeving voor vervoer: ADNR**
(Accord Européen relatif au transport international des Marchandises Dangereuses par Navigation sur le Rhin)
- **Bouw- en uitrustings-eisen voor schepen**
- **Eisen voor overslag, gebruik van veiligheidsmiddelen, opleiding personeel**
- **Eisen voor seinvoering, nemen van ligplaatsen**
- **ADNR wordt overgenomen in ADN (UNECE) en Kaderrichtlijn Weg, Water en Spoor (EU)**



Regels voor Gevaarlijke Stoffen

- Nieuwste regels in ADNR: watergevaarlijke stoffen
- Extra indelingscriteria gaan in 2009 gelden:
 - aquatische toxiciteit
 - carcinogeen
 - mutageen
 - repro-toxisch
 - drijvende en zinkende stoffen
- Na 2009 ca. 90 - 95% van vervoer dubbelwandig
- Nieuwe regels voor overslag: ISGINTT
- Achtergrond: Kaderrichtlijn Water



Monitoring vervoer Gevaarlijke Stoffen

- Melding- en Volgsysteem IVS90 volgt alle transporten van gevaarlijke stoffen
- Nieuw Pan-Europees Meld- en Volgsysteem in ontwikkeling (RIS, River Information Services)
- Inspectie controleert zowel schepen als walinstallaties
- Europese samenwerking tussen autoriteiten groeit (o.a. Aquapol)



Tot slot

Hartelijk dank voor uw aandacht!

Inspectie Verkeer en Waterstaat
Toezichteenheid Binnenvaart
Unit Kennis, Advies en Berichtgeving
R.F.E. Weekhout
roelof.weekhout@ivw.nl
+31 10 2668515

