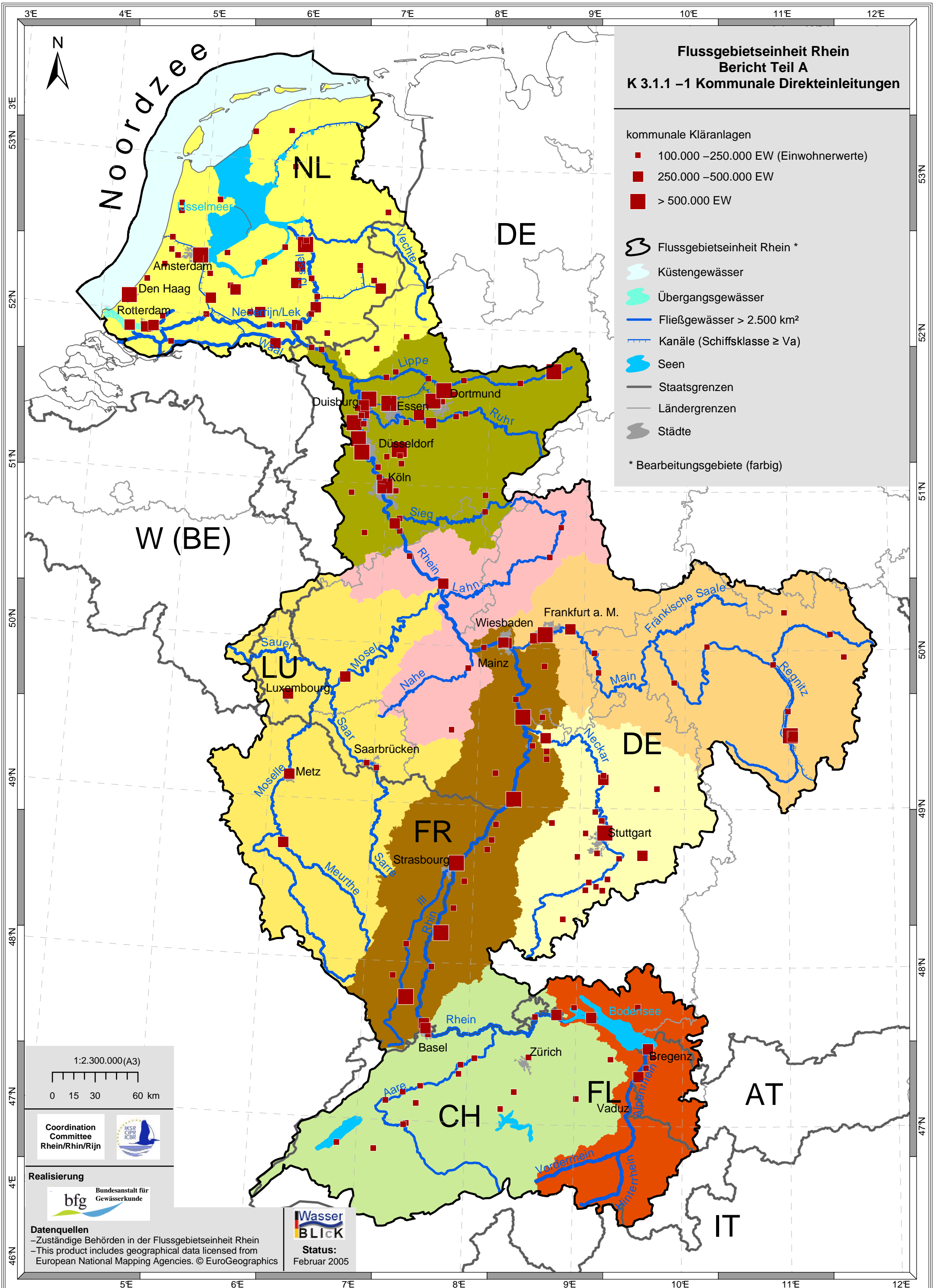


**Flussgebietseinheit Rhein  
Bericht Teil A  
K 3.1.1 –1 Kommunale Direkteinleitungen**

- kommunale Kläranlagen
- 100.000 –250.000 EW (Einwohnerwerte)
  - 250.000 –500.000 EW
  - > 500.000 EW

- Flussgebietseinheit Rhein \*
- Küstengewässer
- Übergangsgewässer
- Fließgewässer > 2.500 km<sup>2</sup>
- Kanäle (Schiffsklasse ≥ Va)
- Seen
- Staatsgrenzen
- Ländergrenzen
- Städte

\* Bearbeitungsgebiete (farbig)



1:2.300.000 (A3)  
0 15 30 60 km



**Realisierung**  
bfg Bundesanstalt für Gewässerkunde

**Datenquellen**  
-Zuständige Behörden in der Flussgebietseinheit Rhein  
-This product includes geographical data licensed from European National Mapping Agencies. © EuroGeographics

**Wasser BLICK**  
Status:  
Februar 2005