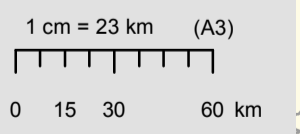
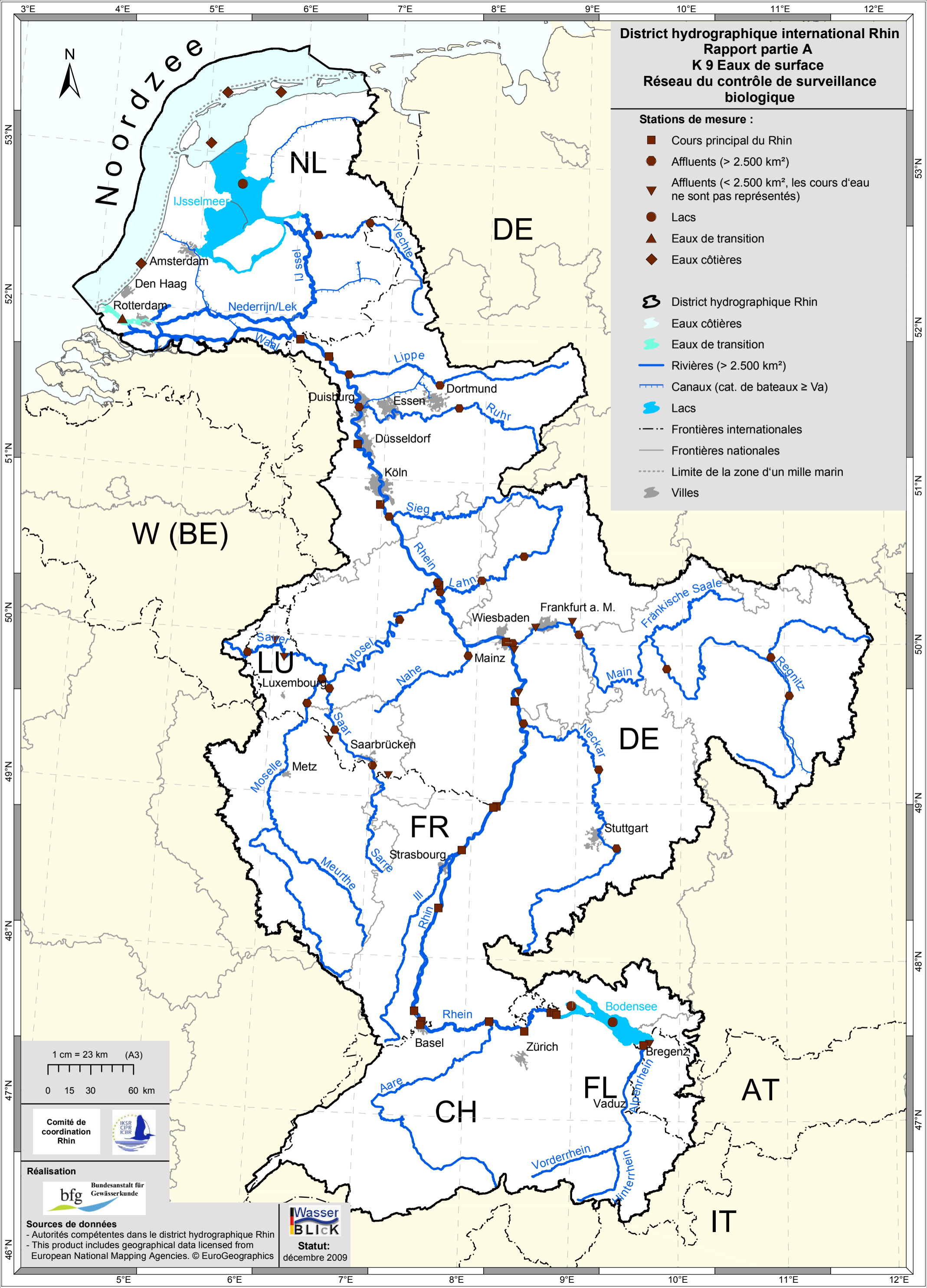


District hydrographique international Rhin
Rapport partie A
K 9 Eaux de surface
Réseau du contrôle de surveillance biologique

- Stations de mesure :**
- Cours principal du Rhin
 - Affluents (> 2.500 km²)
 - ▼ Affluents (< 2.500 km², les cours d'eau ne sont pas représentés)
 - Lacs
 - ▲ Eaux de transition
 - ◆ Eaux côtières

- District hydrographique Rhin
- Eaux côtières
- Eaux de transition
- Rivières (> 2.500 km²)
- Canaux (cat. de bateaux ≥ Va)
- Lacs
- Frontières internationales
- Frontières nationales
- Limite de la zone d'un mille marin
- Villes



Sources de données
 - Autorités compétentes dans le district hydrographique Rhin
 - This product includes geographical data licensed from European National Mapping Agencies. © EuroGeographics

