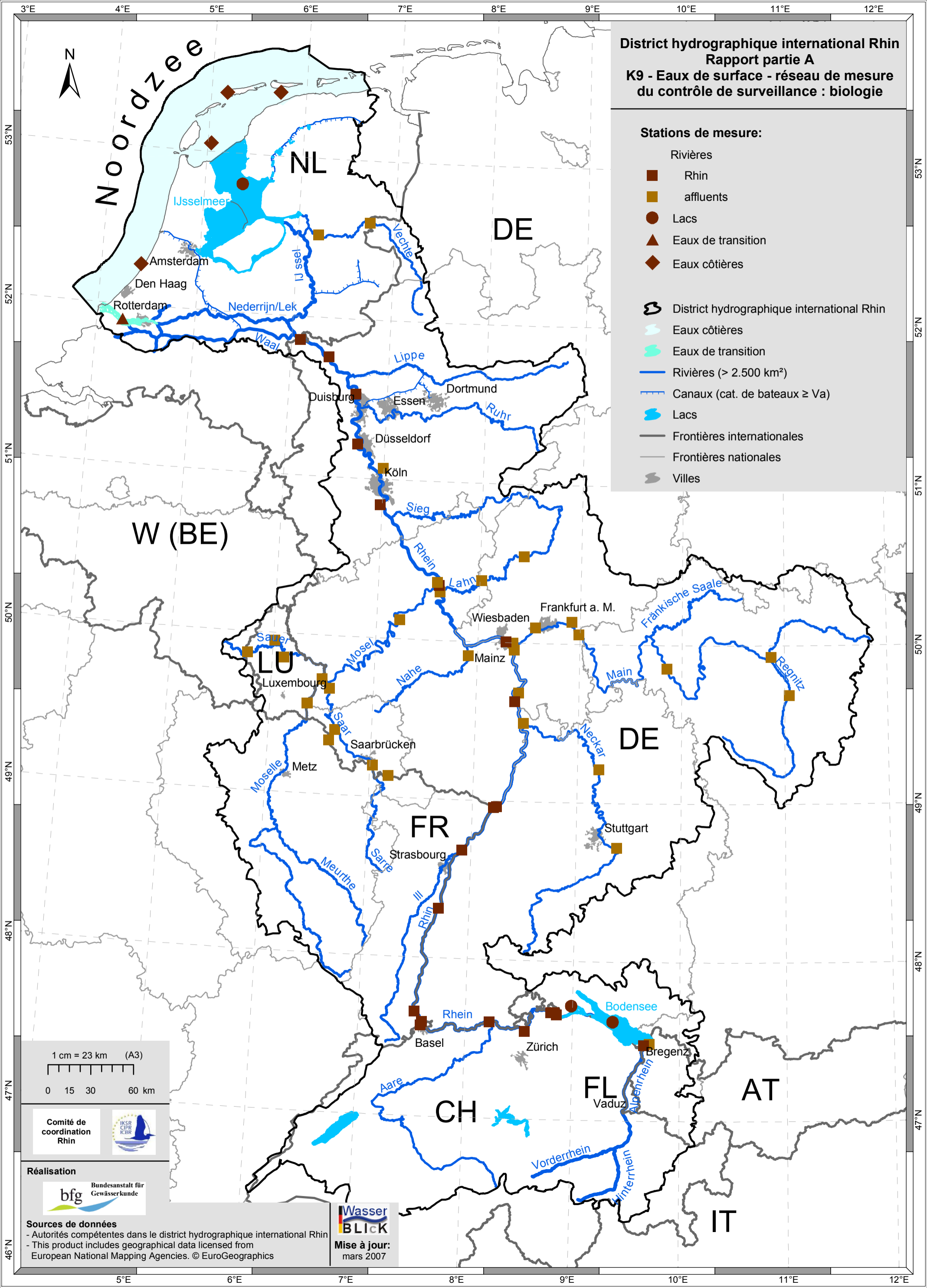


District hydrographique international Rhin
Rapport partie A
K9 - Eaux de surface - réseau de mesure
du contrôle de surveillance : biologie

Stations de mesure:

- Rivières
- Rhin
- affluents
- Lacs
- ▲ Eaux de transition
- ◆ Eaux côtières
-  District hydrographique international Rhin
-  Eaux côtières
-  Eaux de transition
-  Rivières (> 2.500 km²)
-  Canaux (cat. de bateaux ≥ Va)
-  Lacs
-  Frontières internationales
-  Frontières nationales
-  Villes



1 cm = 23 km (A3)
 0 15 30 60 km



Sources de données
 - Autorités compétentes dans le district hydrographique international Rhin
 - This product includes geographical data licensed from European National Mapping Agencies. © EuroGeographics

Wasser BLICK
 Mise à jour: mars 2007