

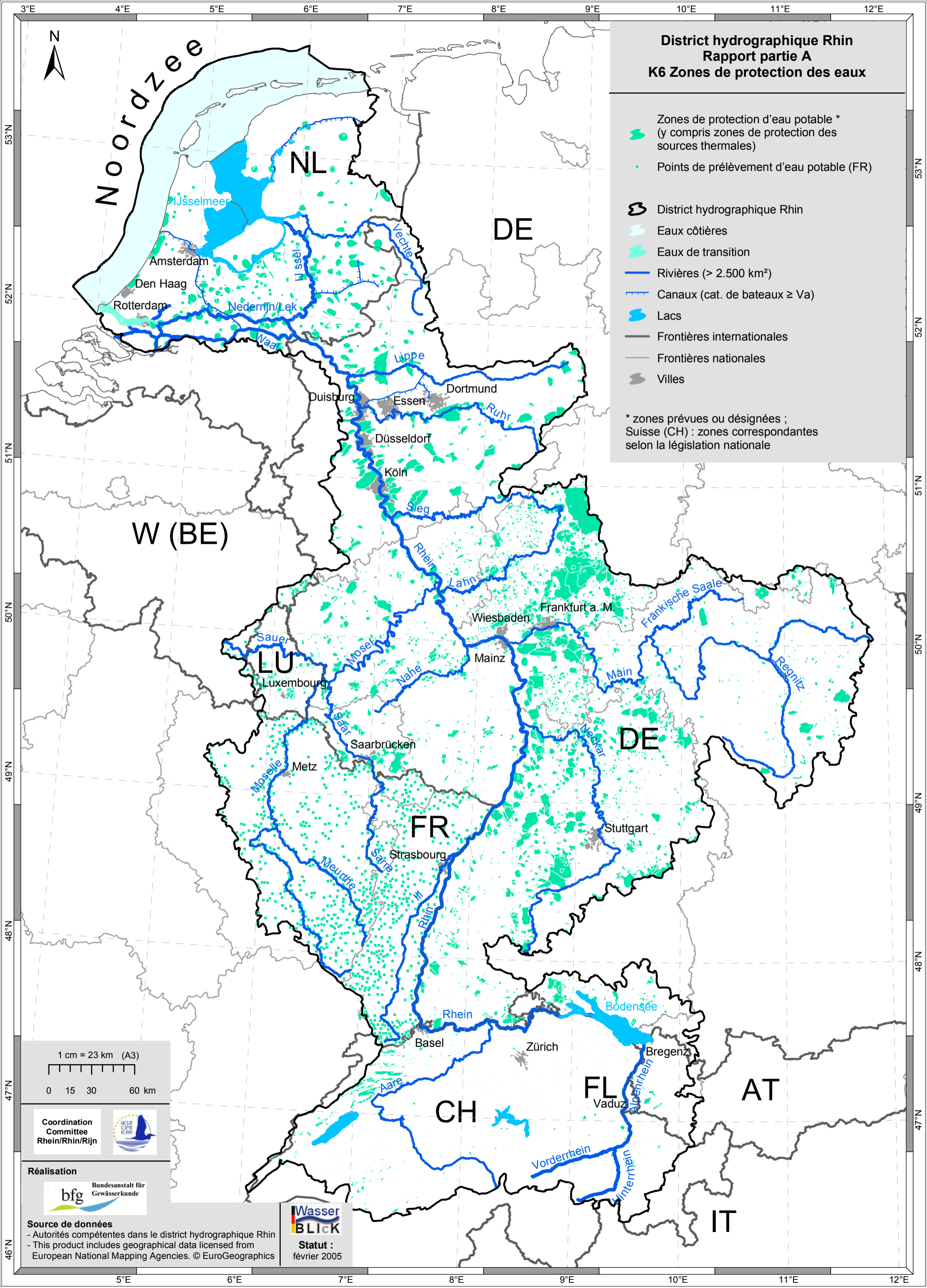


District hydrographique Rhin
Rapport partie A
K6 Zones de protection des eaux

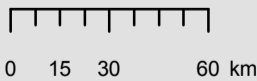
-  Zones de protection d'eau potable * (y compris zones de protection des sources thermales)
-  Points de prélèvement d'eau potable (FR)

-  District hydrographique Rhin
-  Eaux côtières
-  Eaux de transition
-  Rivières (> 2.500 km²)
-  Canaux (cat. de bateaux ≥ Va)
-  Lacs
-  Frontières internationales
-  Frontières nationales
-  Villes

* zones prévues ou désignées ;
 Suisse (CH) : zones désignées selon la législation nationale



1 cm = 23 km (A3)



Coordination
 Committee
 Rhein/Rhin/Rijn



Réalisation



Source de données

- Autorités compétentes dans le district hydrographique Rhin
 - This product includes geographical data licensed from European National Mapping Agencies. © EuroGeographics



Statut :
 février 2005