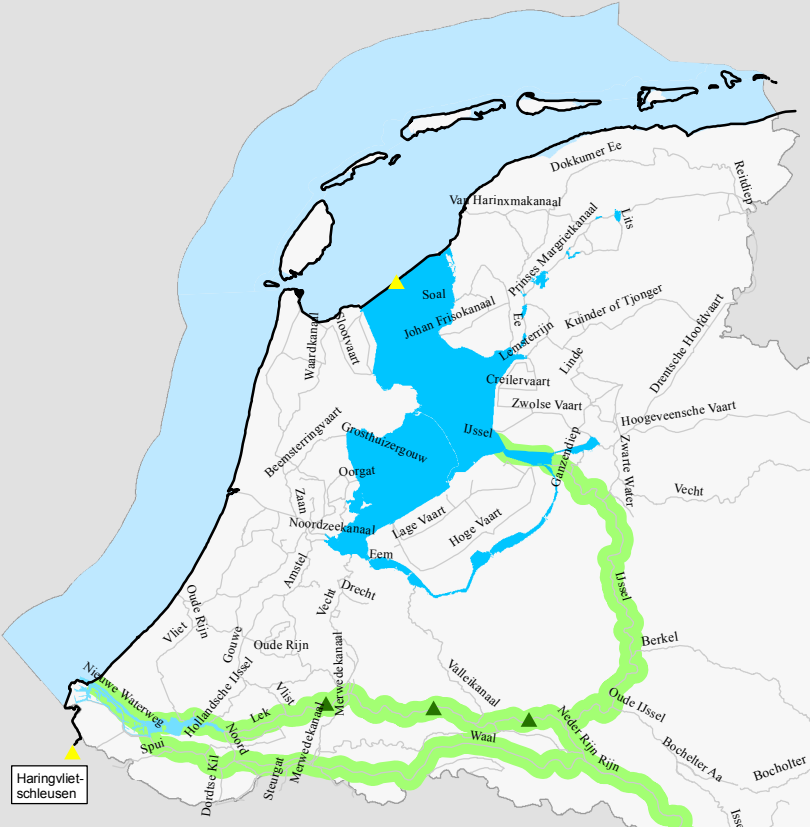


Auf dem Weg zu einem Masterplan Wanderfische Rhein
Beispiel: Lachs und Meerforelle

Vers un Plan directeur Poissons migrateurs Rhin
Exemple: saumon et truite de mer

Op weg naar een Masterplan trekvisser Rijn
Voorbeeld: zalm en zeeforel



Legende/Légende/Legende

**Querbauwerke im Rhein/
 Ouvrages sur le Rhin/
 Stuwen en stuwdammen in de Rijn**

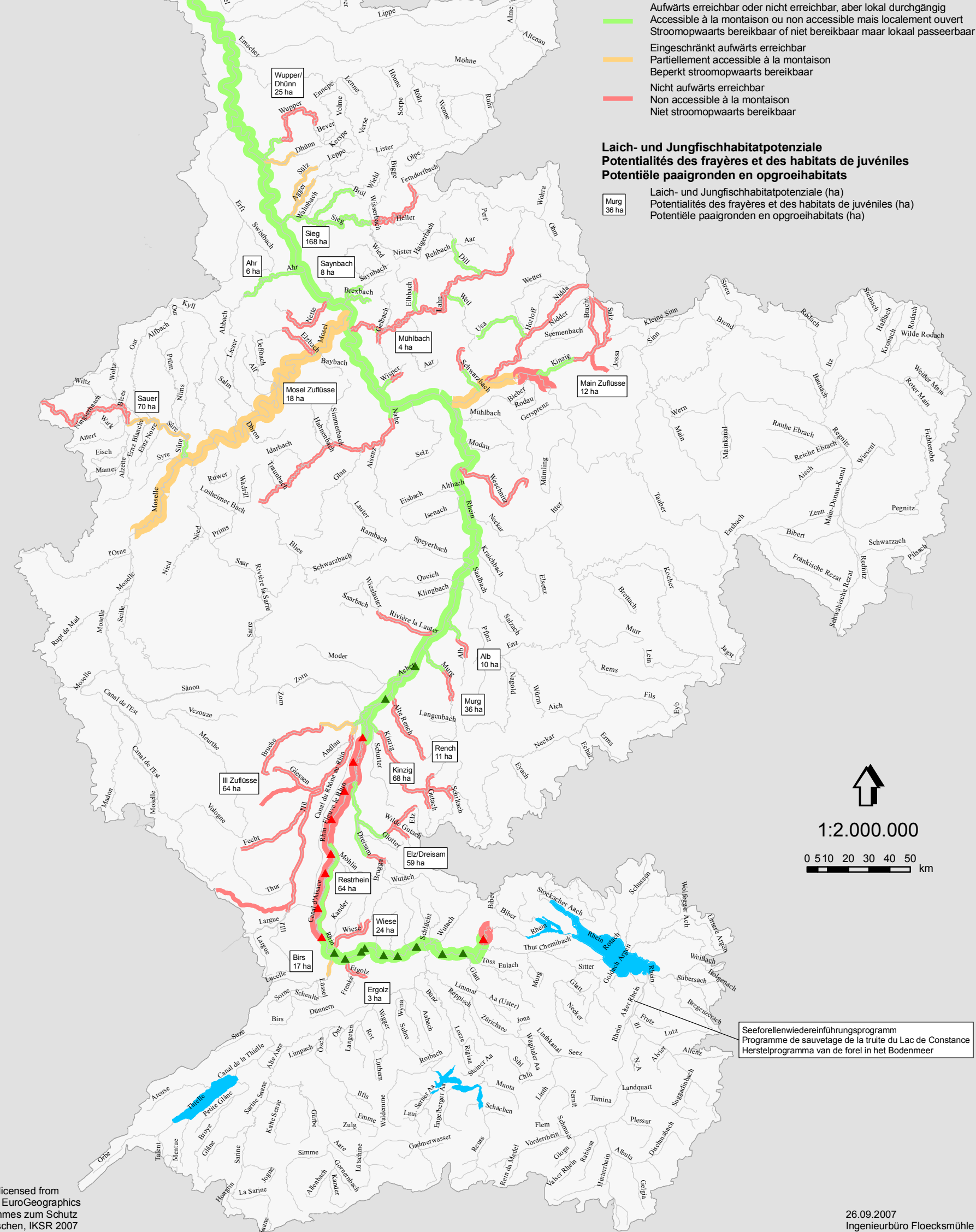
- ▲ Querbauwerke aufwärts passierbar
 Ouvrages franchissables à la montaison
 Stroomopwaarts passeerbare stuwen en stuwdammen
- ▲ Querbauwerke eingeschränkt aufwärts passierbar
 Ouvrages partiellement franchissables à la montaison
 Stroomopwaarts beperkt passeerbare stuwen en stuwdammen
- ▲ Querbauwerke nicht aufwärts passierbar
 Ouvrages non franchissables à la montaison
 Stroomopwaarts niet passeerbare stuwen en stuwdammen

**Programmgewässer/
 Rivières prioritaires/
 Programmawateren**

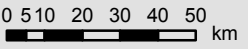
- Aufwärts erreichbar oder nicht erreichbar, aber lokal durchgängig
 Accessible à la montaison ou non accessible mais localement ouvert
 Stroomopwaarts bereikbaar of niet bereikbaar maar lokaal passeerbaar
- Eingeschränkt aufwärts erreichbar
 Partiellement accessible à la montaison
 Beperkt stroomopwaarts bereikbaar
- Nicht aufwärts erreichbar
 Non accessible à la montaison
 Niet stroomopwaarts bereikbaar

**Laich- und Jungfischhabitatpotenziale
 Potentialités des frayères et des habitats de juvéniles
 Potentiële paaigronden en opgroeihabitats**

- Laich- und Jungfischhabitatpotenziale (ha)
 Potentialités des frayères et des habitats de juvéniles (ha)
 Potentiële paaigronden en opgroeihabitats (ha)



1:2.000.000



Seeforellenniedereinführungsprogramm
 Programme de sauvetage de la truite du Lac de Constance
 Herstelprogramma van de forel in het Bodensee

Datenquelle:
 - This product includes geographical data licensed from European National Mapping Agencies. © EuroGeographics
 - Lachs 2020 - Aktualisierung des Programmes zum Schutz und zur Wiederansiedlung von Wanderfischen, IKSR 2007