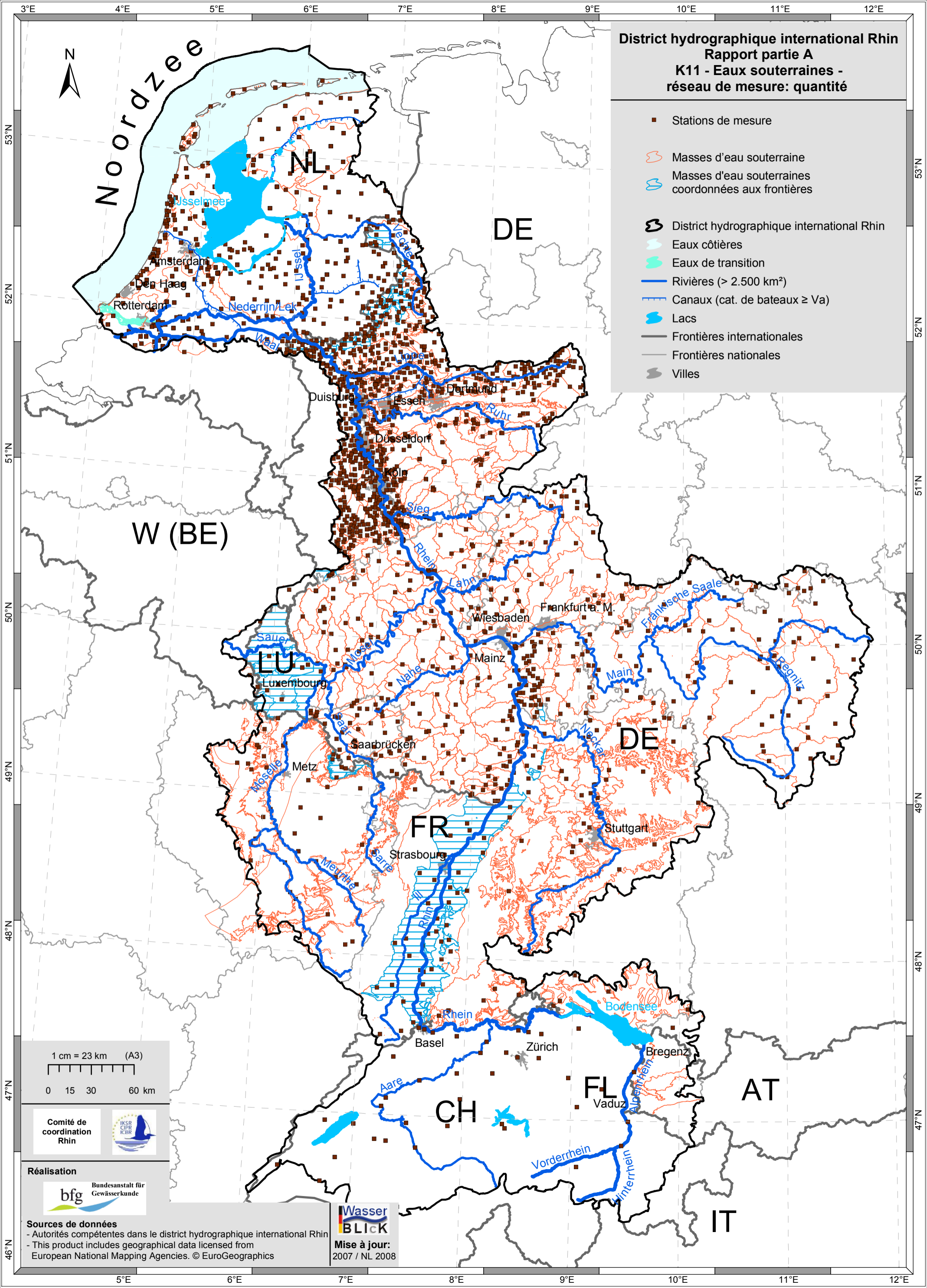


District hydrographique international Rhin
Rapport partie A
K11 - Eaux souterraines -
réseau de mesure: quantité

- Stations de mesure
- Masses d'eau souterraine
- Masses d'eau souterraines coordonnées aux frontières
- District hydrographique international Rhin
- Eaux côtières
- Eaux de transition
- Rivières (> 2.500 km²)
- Canaux (cat. de bateaux ≥ Va)
- Lacs
- Frontières internationales
- Frontières nationales
- Villes



1 cm = 23 km (A3)
 0 15 30 60 km



Sources de données
 - Autorités compétentes dans le district hydrographique international Rhin
 - This product includes geographical data licensed from European National Mapping Agencies. © EuroGeographics

WasserBLICK
 Mise à jour: 2007 / NL 2008