






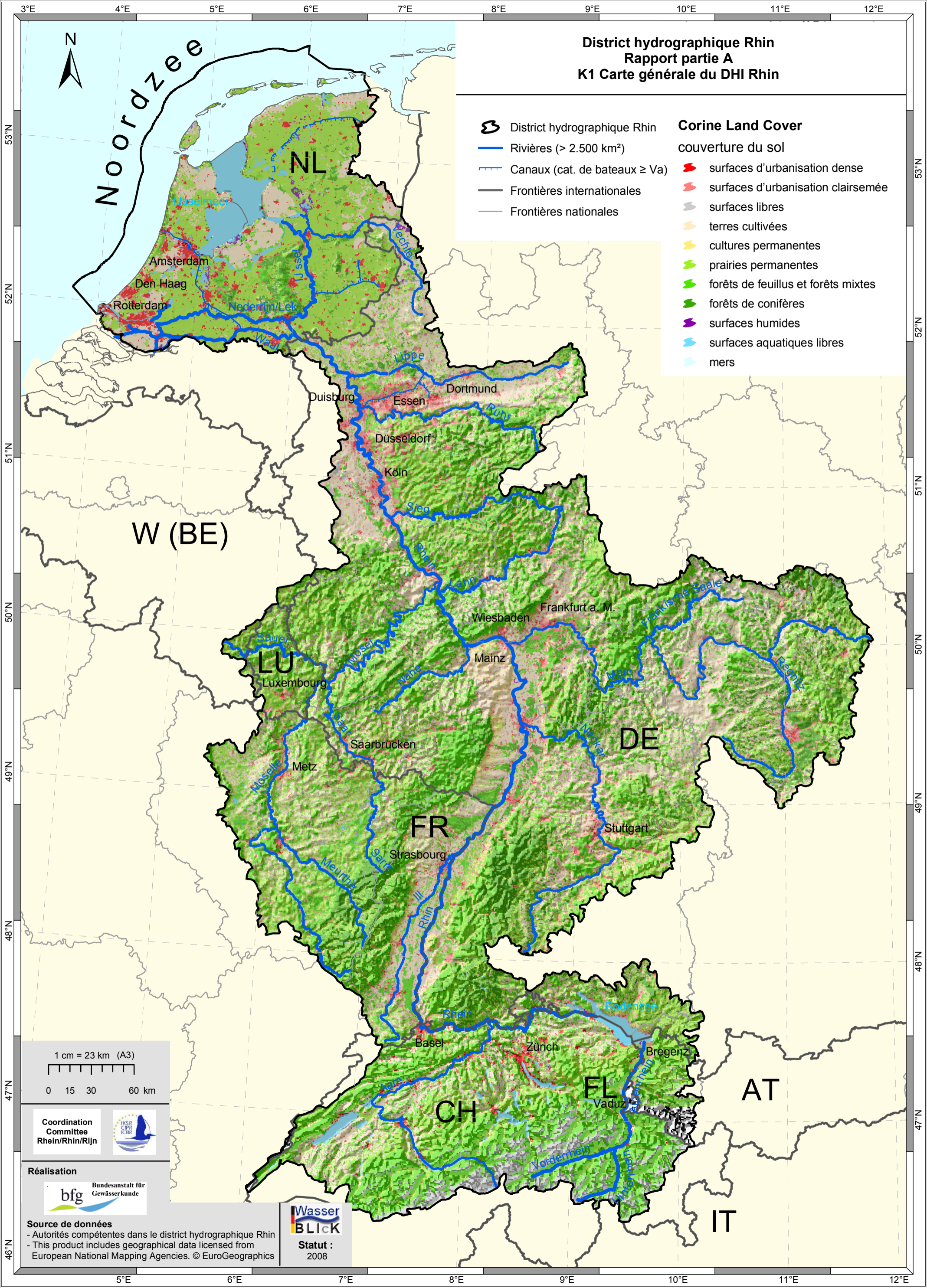
**District hydrographique Rhin**  
**Rapport partie A**  
**K1 Carte générale du DHI Rhin**

-  District hydrographique Rhin
-  Rivières (> 2.500 km²)
-  Canaux (cat. de bateaux ≥ Va)
-  Frontières internationales
-  Frontières nationales

**Corine Land Cover**

couverture du sol

-  surfaces d'urbanisation dense
-  surfaces d'urbanisation clairsemée
-  surfaces libres
-  terres cultivées
-  cultures permanentes
-  prairies permanentes
-  forêts de feuillus et forêts mixtes
-  forêts de conifères
-  surfaces humides
-  surfaces aquatiques libres
-  mers



1 cm = 23 km (A3)  
 0 15 30 60 km

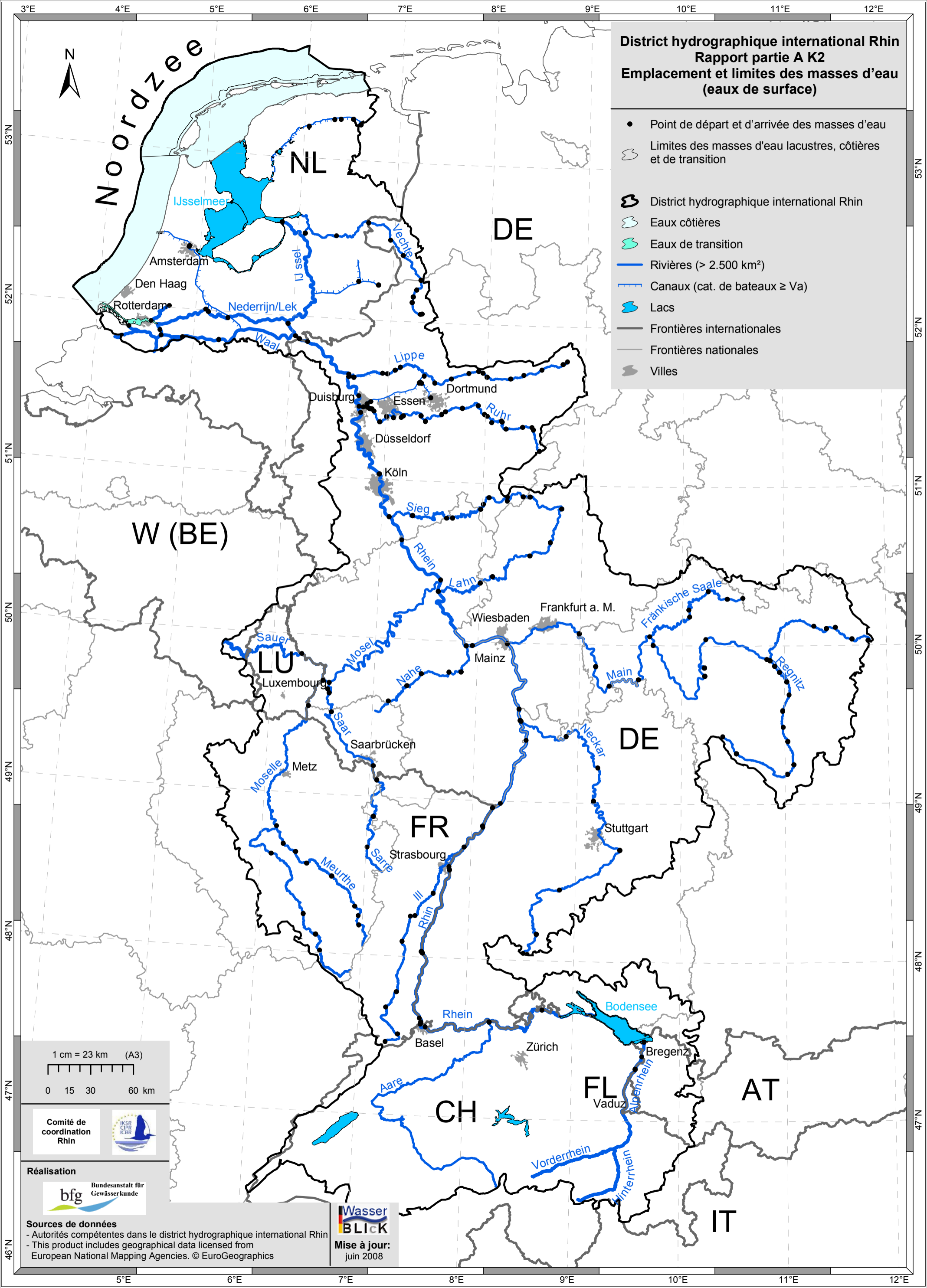
Coordination  
 Committee  
 Rhein/Rhin/Rijn



Réalisation  
 bfg Bundesanstalt für  
 Gewässerkunde

Source de données  
 - Autorités compétentes dans le district hydrographique Rhin  
 - This product includes geographical data licensed from  
 European National Mapping Agencies. © EuroGeographics

Wasser  
 BLICK  
 Statut :  
 2008



**District hydrographique international Rhin**  
**Rapport partie A K2**  
**Emplacement et limites des masses d'eau**  
**(eaux de surface)**

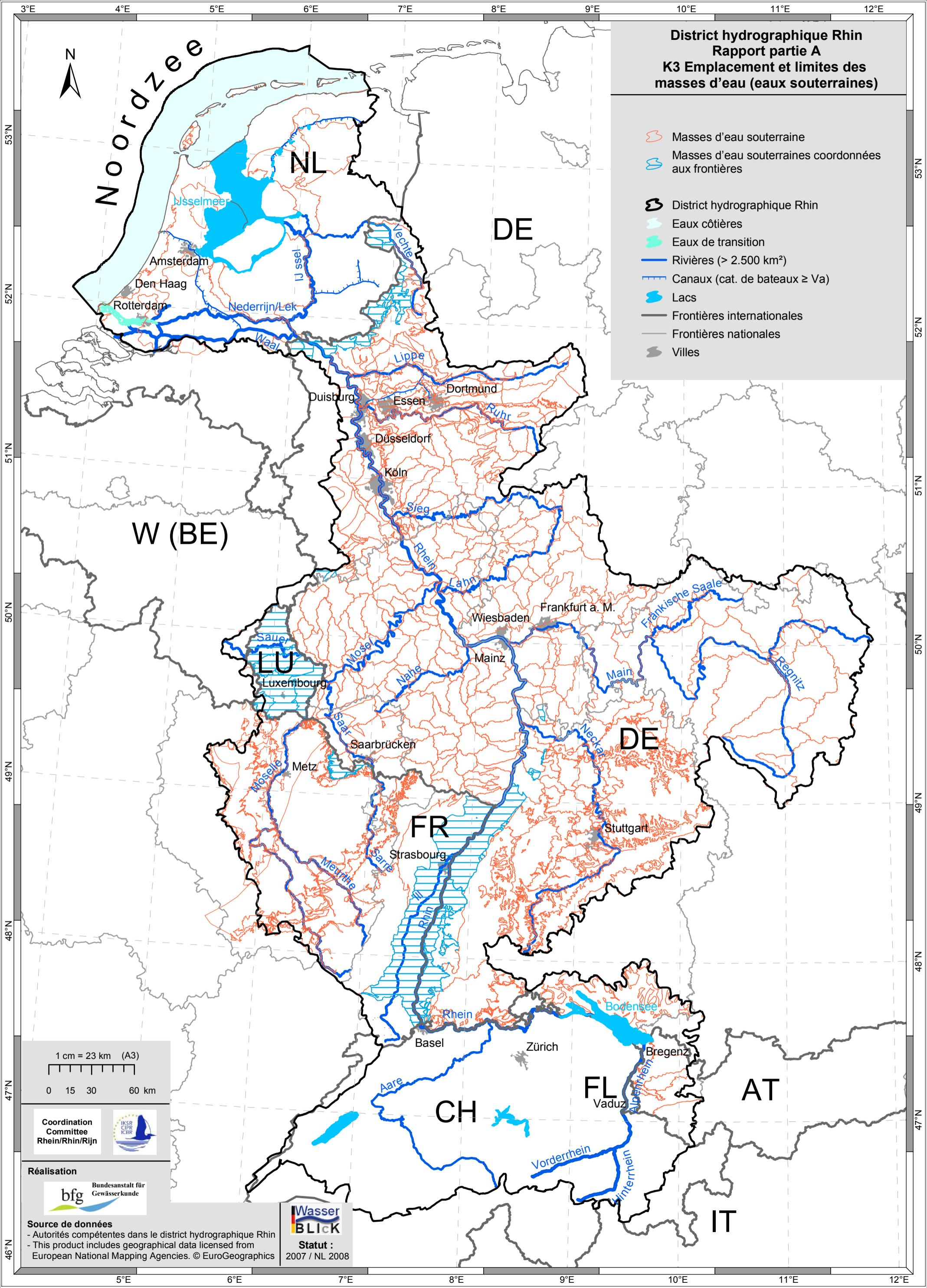
- Point de départ et d'arrivée des masses d'eau
- ⊃ Limites des masses d'eau lacustres, côtières et de transition
- ⊃ District hydrographique international Rhin
- ⊃ Eaux côtières
- ⊃ Eaux de transition
- Rivières (> 2.500 km<sup>2</sup>)
- Canaux (cat. de bateaux ≥ Va)
- ⊃ Lacs
- Frontières internationales
- Frontières nationales
- ⊃ Villes

1 cm = 23 km (A3)  
 0 15 30 60 km



**Sources de données**  
 - Autorités compétentes dans le district hydrographique international Rhin  
 - This product includes geographical data licensed from European National Mapping Agencies. © EuroGeographics

**Wasser BLICK**  
 Mise à jour: juin 2008



**District hydrographique Rhin  
Rapport partie A  
K3 Emplacement et limites des  
masses d'eau (eaux souterraines)**

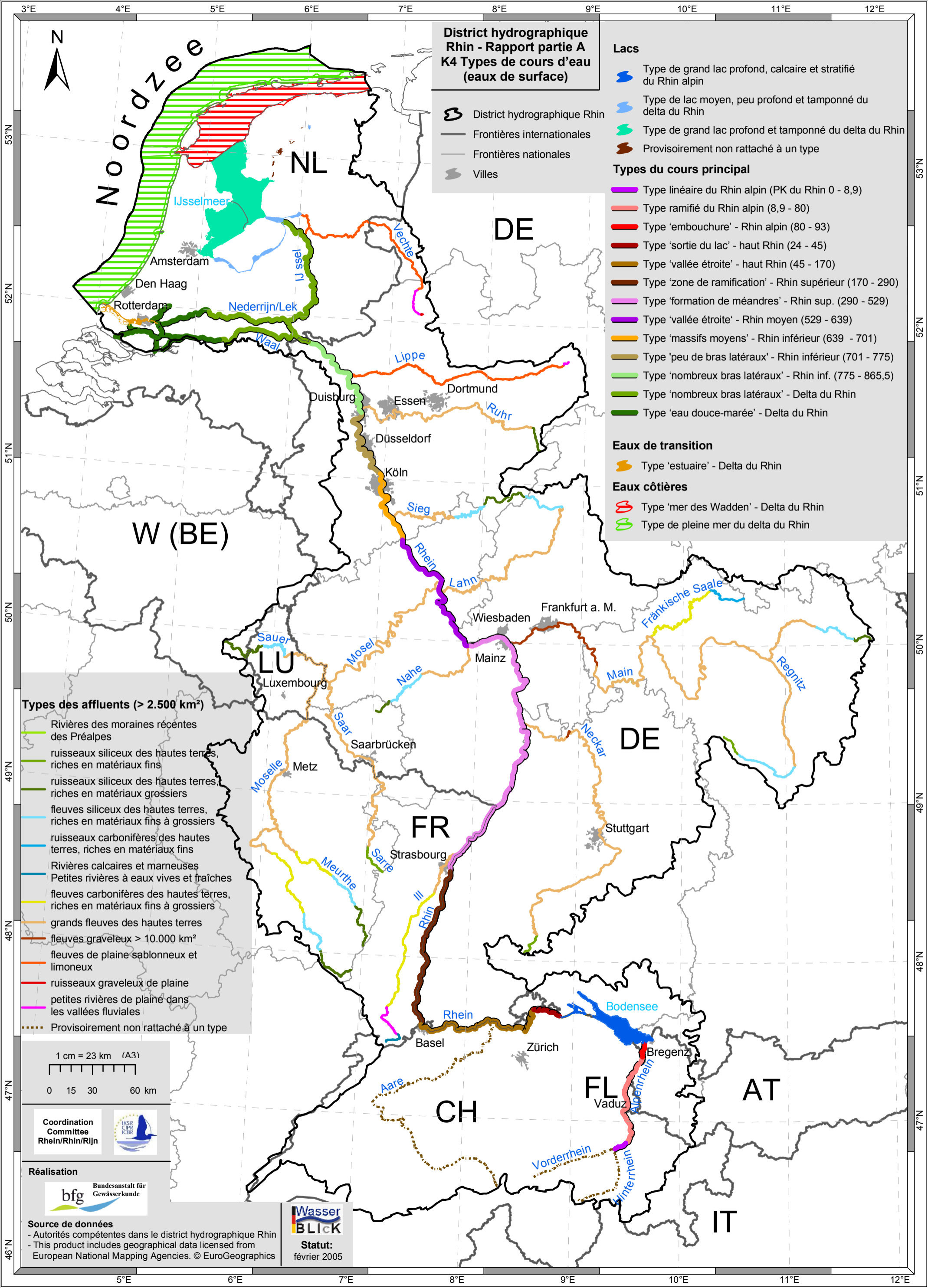
-  Masses d'eau souterraine
-  Masses d'eau souterraines coordonnées aux frontières
-  District hydrographique Rhin
-  Eaux côtières
-  Eaux de transition
-  Rivières (> 2.500 km<sup>2</sup>)
-  Canaux (cat. de bateaux ≥ Va)
-  Lacs
-  Frontières internationales
-  Frontières nationales
-  Villes

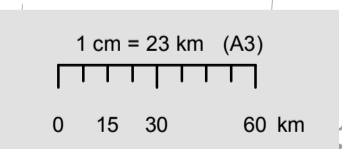
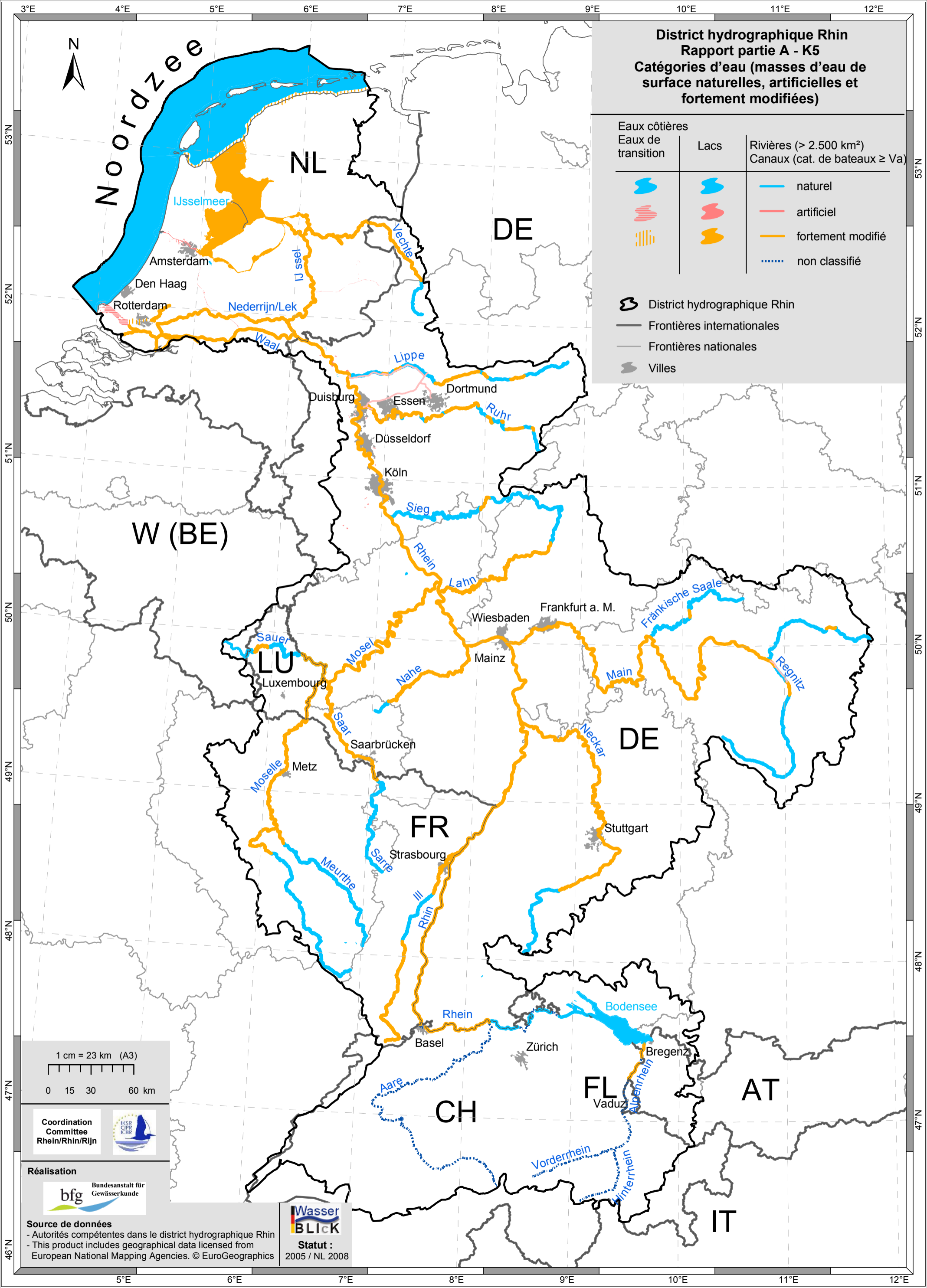
1 cm = 23 km (A3)  
0 15 30 60 km



**Source de données**  
- Autorités compétentes dans le district hydrographique Rhin  
- This product includes geographical data licensed from European National Mapping Agencies. © EuroGeographics

**Wasser BLICK**  
Statut :  
2007 / NL 2008







**Source de données**  
 - Autorités compétentes dans le district hydrographique Rhin  
 - This product includes geographical data licensed from European National Mapping Agencies. © EuroGeographics

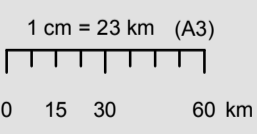
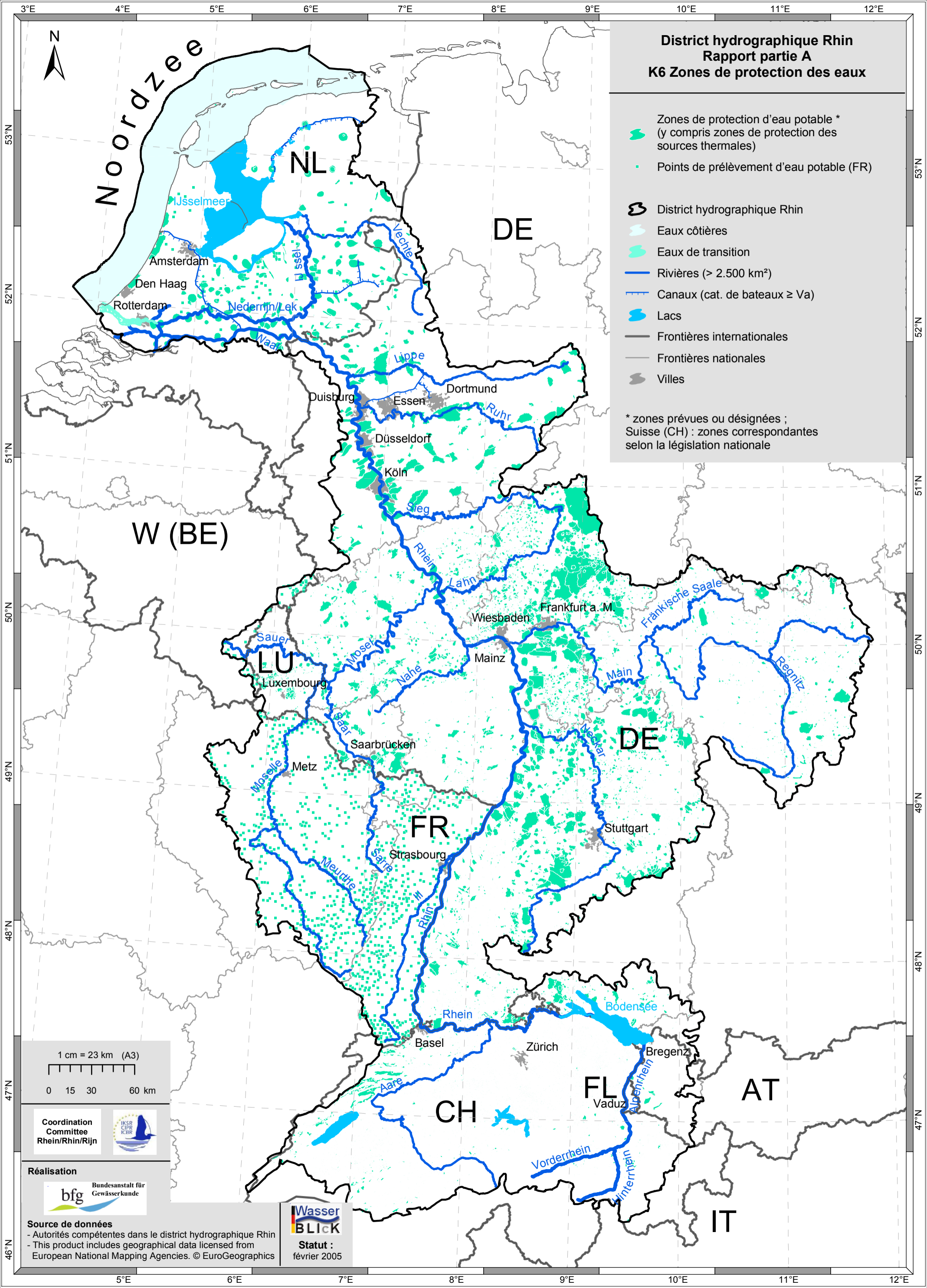


**District hydrographique Rhin  
Rapport partie A  
K6 Zones de protection des eaux**

-  Zones de protection d'eau potable \* (y compris zones de protection des sources thermales)
-  Points de prélèvement d'eau potable (FR)

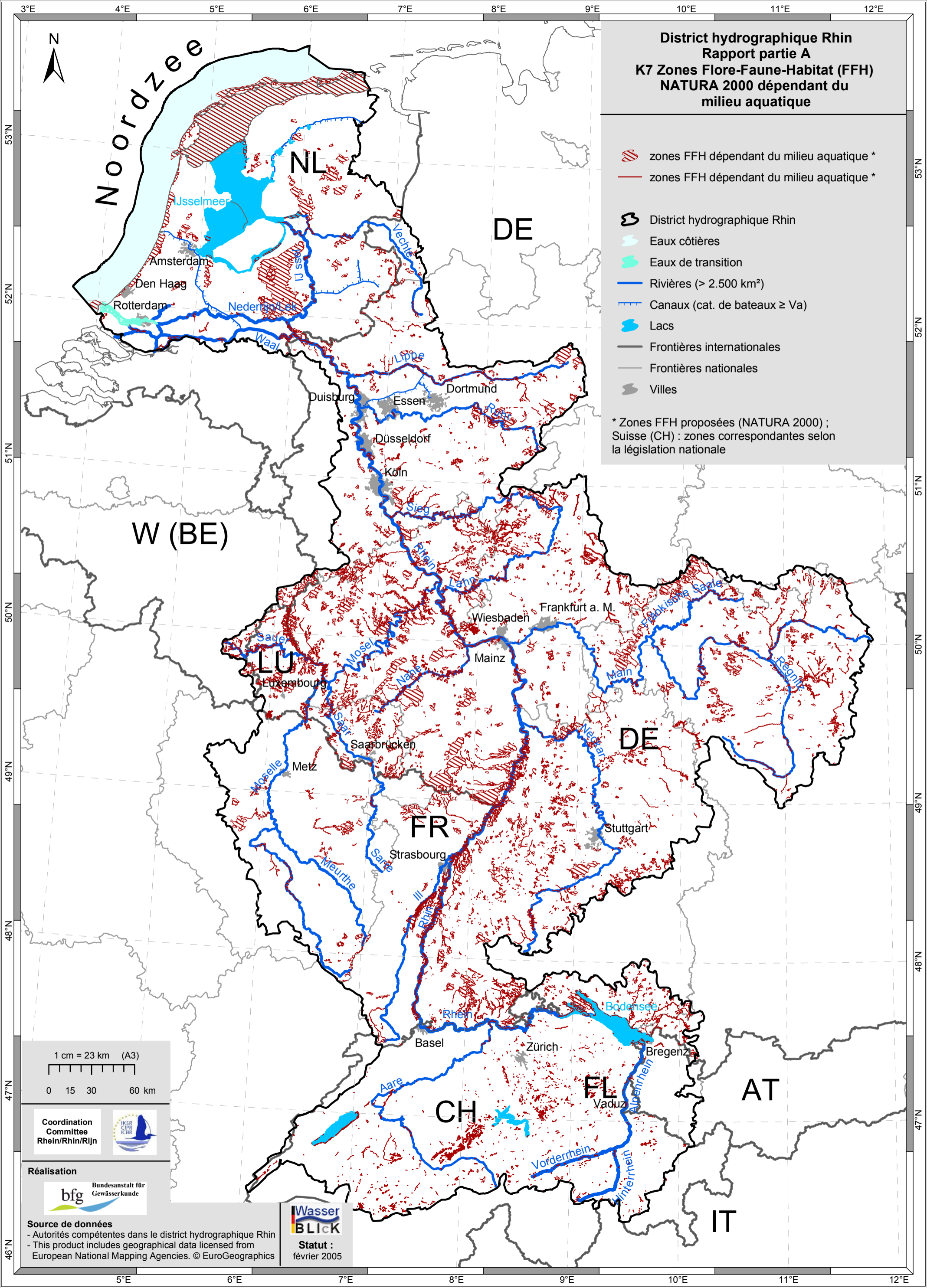
-  District hydrographique Rhin
-  Eaux côtières
-  Eaux de transition
-  Rivières (> 2.500 km<sup>2</sup>)
-  Canaux (cat. de bateaux ≥ Va)
-  Lacs
-  Frontières internationales
-  Frontières nationales
-  Villes

\* zones prévues ou désignées ;  
Suisse (CH) : zones désignées  
selon la législation nationale



**Source de données**  
- Autorités compétentes dans le district hydrographique Rhin  
- This product includes geographical data licensed from  
European National Mapping Agencies. © EuroGeographics





### District hydrographique Rhin Rapport partie A K7 Zones Flore-Faune-Habitat (FFH) NATURA 2000 dépendant du milieu aquatique

- zones FFH dépendant du milieu aquatique \*
- zones FFH dépendant du milieu aquatique \*
- District hydrographique Rhin
- Eaux côtières
- Eaux de transition
- Rivières (> 2.500 km<sup>2</sup>)
- Canaux (cat. de bateaux ≥ Va)
- Lacs
- Frontières internationales
- Frontières nationales
- Villes

\* Zones FFH proposées (NATURA 2000) ;  
Suisse (CH) : zones correspondantes selon  
la législation nationale

1 cm = 23 km (A3)

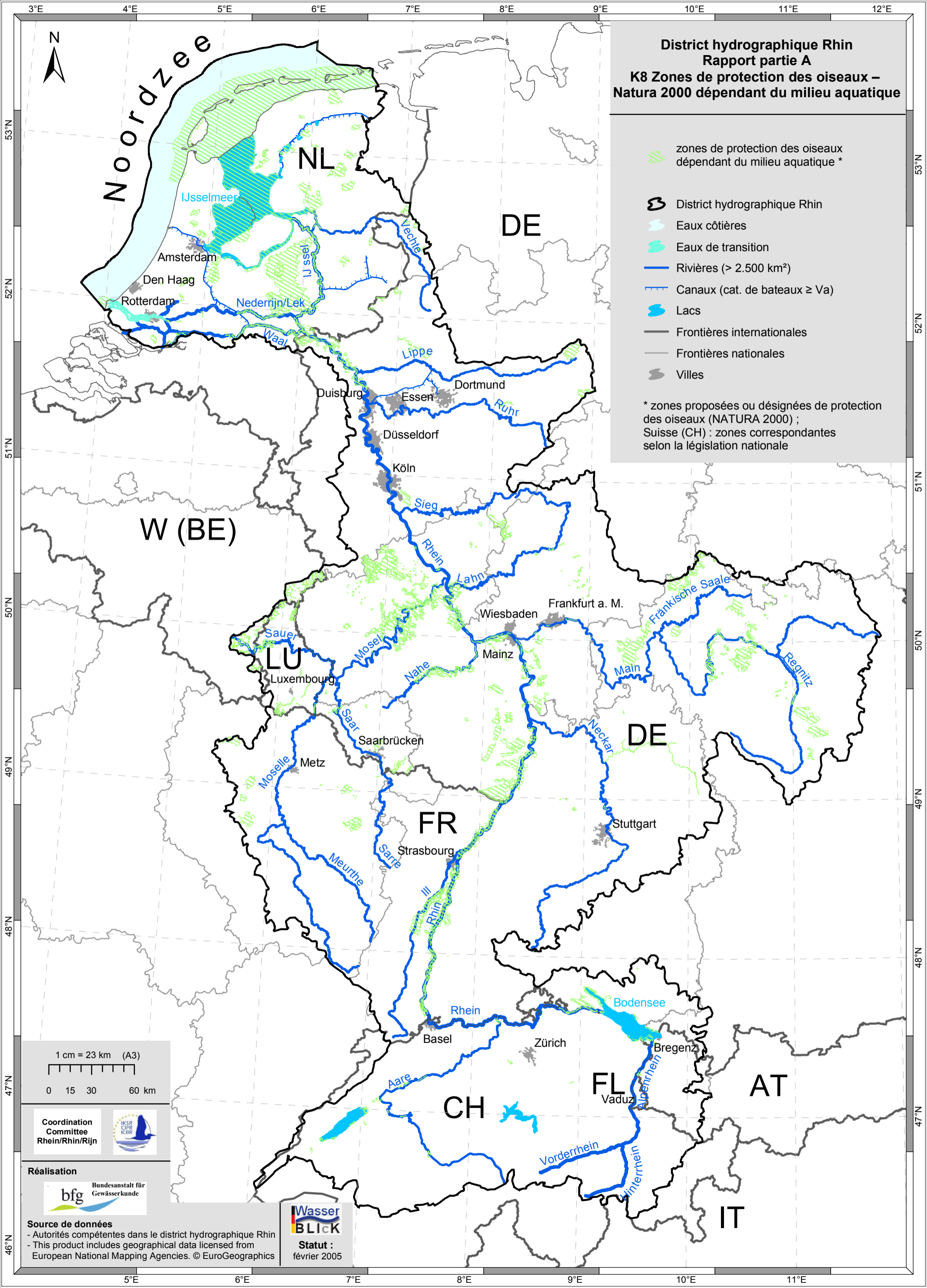
0 15 30 60 km

Coordination  
Committee  
Rhein/Rhin/Rijn





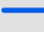


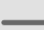
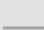

Réalisation

**Source de données**  
- Autorités compétentes dans le district hydrographique Rhin  
- This product includes geographical data licensed from  
European National Mapping Agencies. © EuroGeographics

**Wasser  
BLICK**  
Statut :  
février 2005



**District hydrographique Rhin  
Rapport partie A  
K8 Zones de protection des oiseaux –  
Natura 2000 dépendant du milieu aquatique**

-  zones de protection des oiseaux dépendant du milieu aquatique \*
  -  District hydrographique Rhin
  -  Eaux côtières
  -  Eaux de transition
  -  Rivières (> 2.500 km<sup>2</sup>)
  -  Canaux (cat. de bateaux ≥ Va)
  -  Lacs
  -  Frontières internationales
  -  Frontières nationales
  -  Villes
- \* zones proposées ou désignées de protection des oiseaux (NATURA 2000) ; Suisse (CH) : zones correspondantes selon la législation nationale

1 cm = 23 km (A3)  
0 15 30 60 km



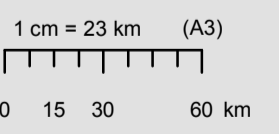
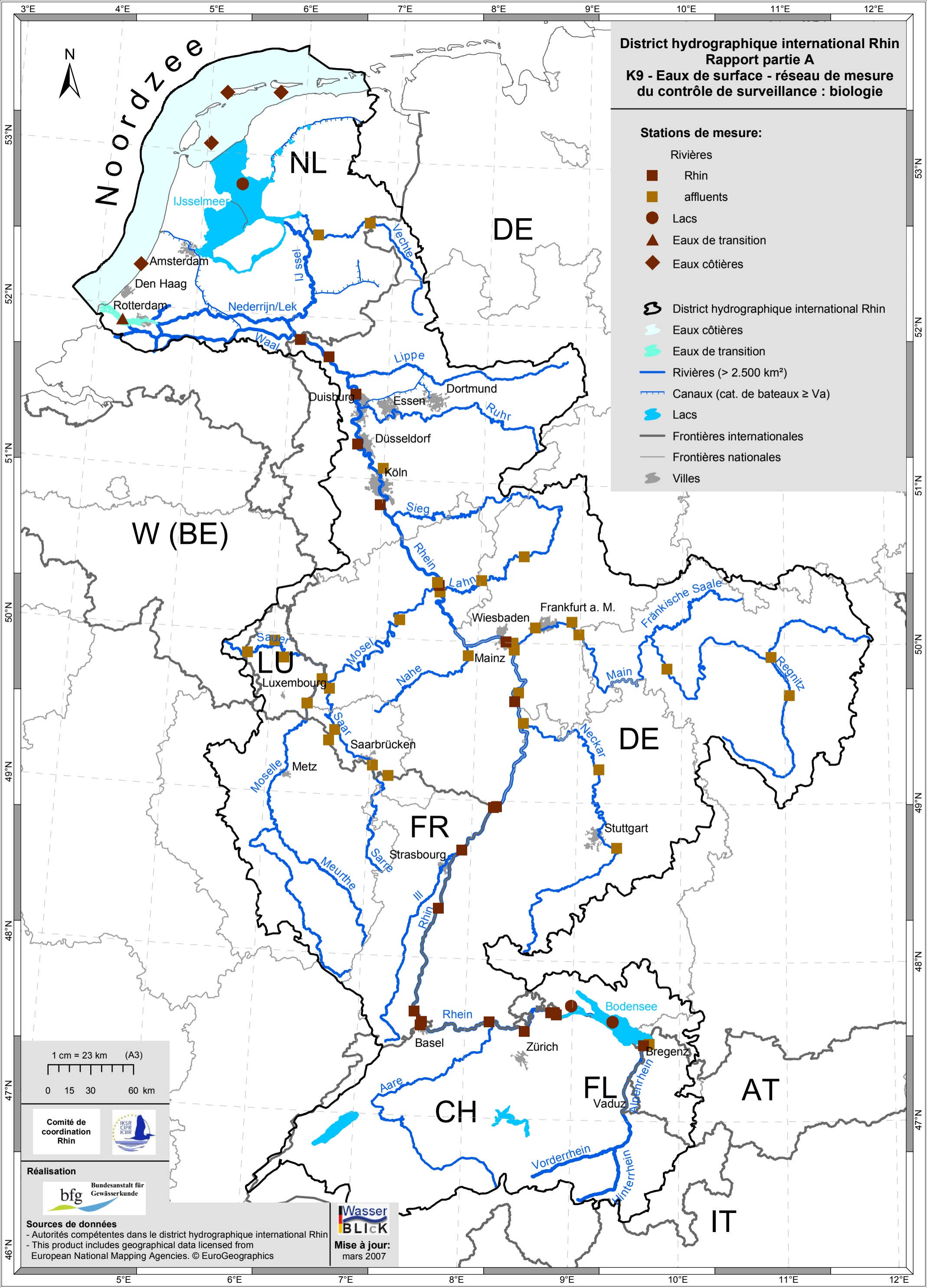
**Source de données**  
- Autorités compétentes dans le district hydrographique Rhin  
- This product includes geographical data licensed from European National Mapping Agencies. © EuroGeographics

**WasserBLICK**  
Statut : février 2005

**District hydrographique international Rhin**  
**Rapport partie A**  
**K9 - Eaux de surface - réseau de mesure**  
**du contrôle de surveillance : biologie**

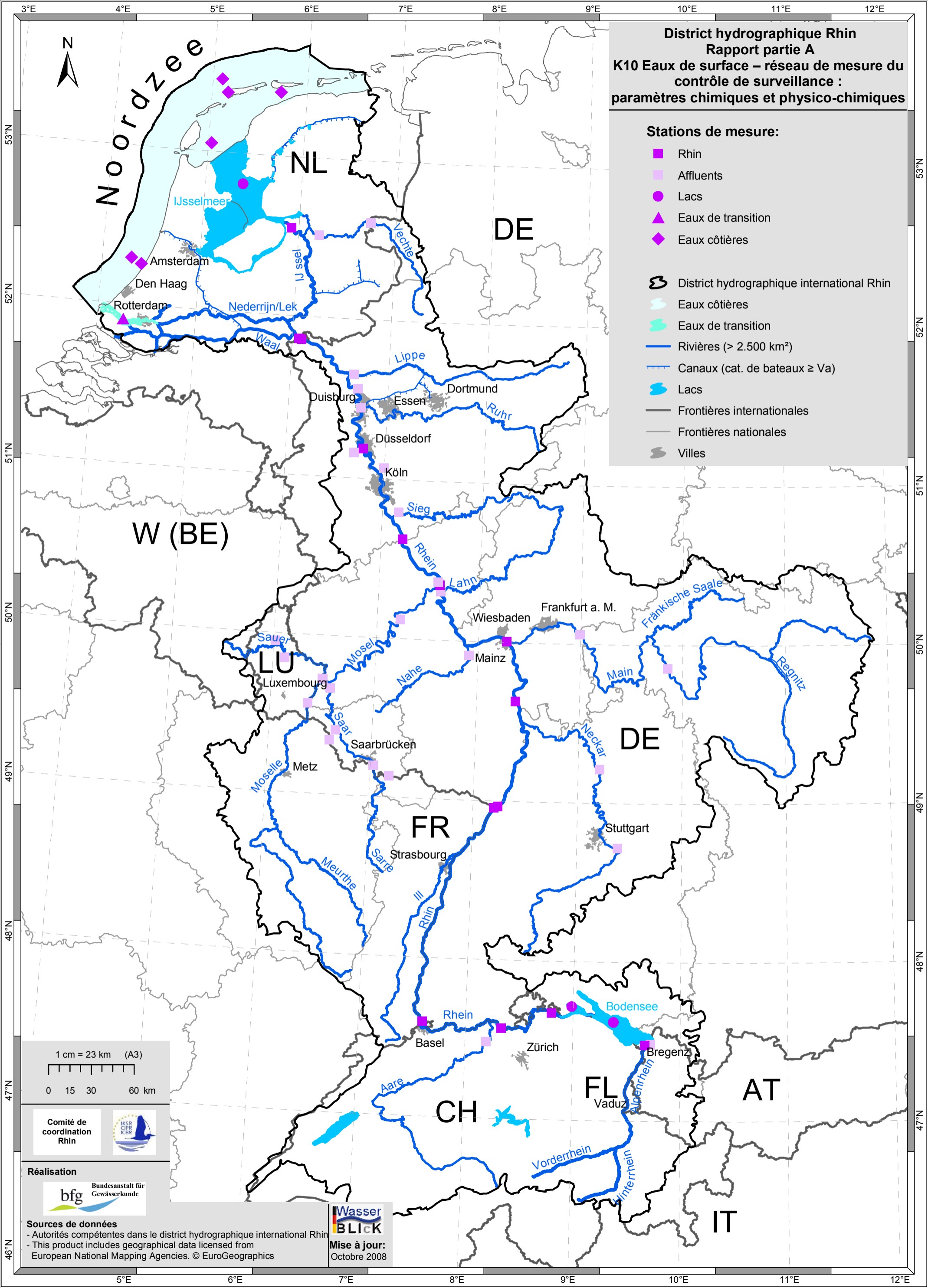
**Stations de mesure:**

- Rivières
- Rhin
- affluents
- Lacs
- ▲ Eaux de transition
- ◆ Eaux côtières
-  District hydrographique international Rhin
-  Eaux côtières
-  Eaux de transition
-  Rivières (> 2.500 km<sup>2</sup>)
-  Canaux (cat. de bateaux ≥ Va)
-  Lacs
-  Frontières internationales
-  Frontières nationales
-  Villes



**Sources de données**  
 - Autorités compétentes dans le district hydrographique international Rhin  
 - This product includes geographical data licensed from European National Mapping Agencies. © EuroGeographics



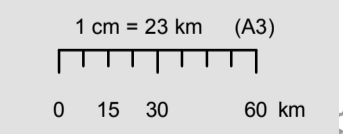


**District hydrographique Rhin  
Rapport partie A  
K10 Eaux de surface – réseau de mesure du  
contrôle de surveillance :  
paramètres chimiques et physico-chimiques**

**Stations de mesure:**

- Rhin
- Affluents
- Lacs
- ▲ Eaux de transition
- ◆ Eaux côtières

- District hydrographique international Rhin
- Eaux côtières
- Eaux de transition
- Rivières (> 2.500 km<sup>2</sup>)
- Canaux (cat. de bateaux ≥ Va)
- Lacs
- Frontières internationales
- Frontières nationales
- Villes

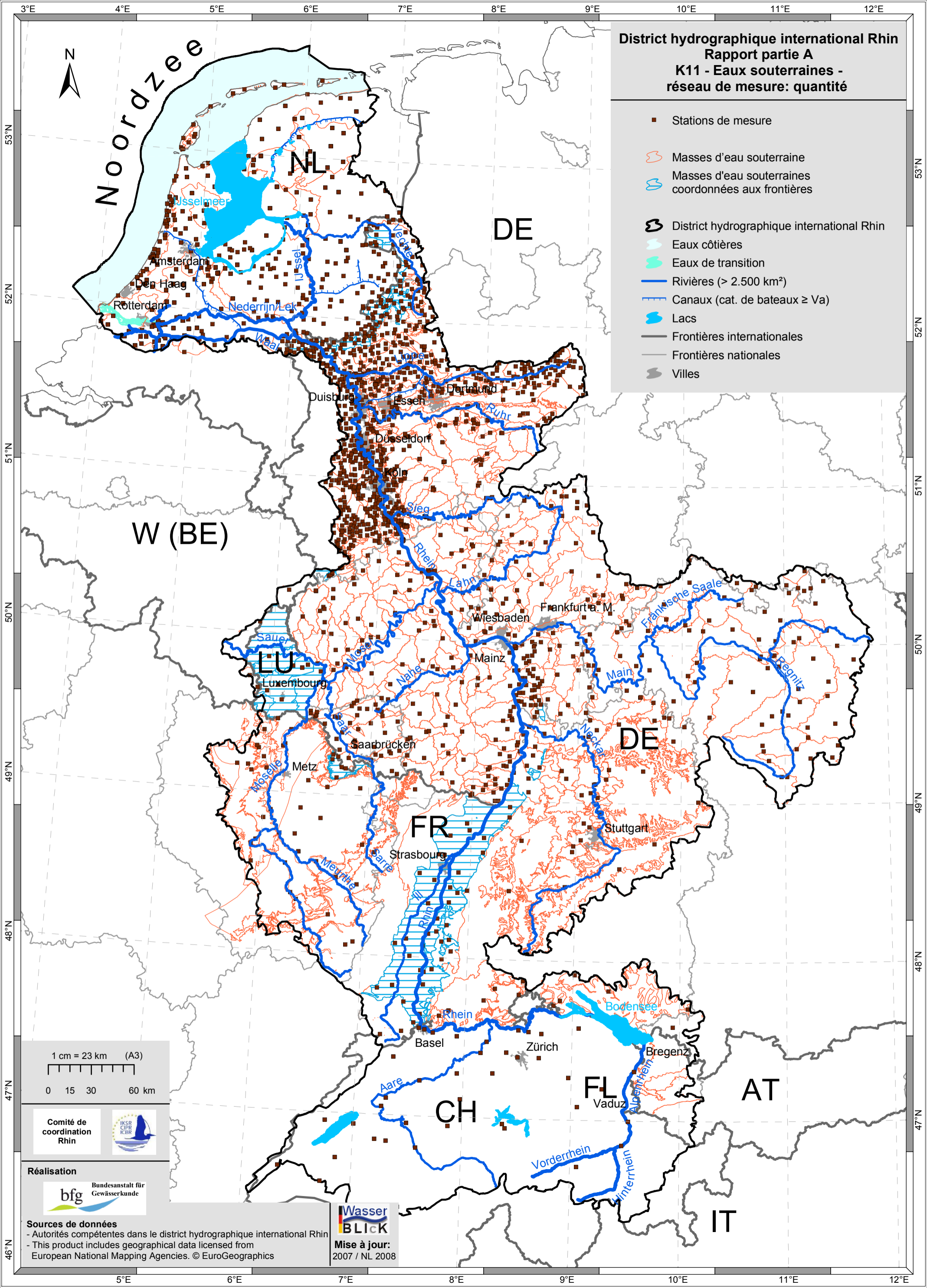


**Sources de données**  
 - Autorités compétentes dans le district hydrographique international Rhin  
 - This product includes geographical data licensed from European National Mapping Agencies. © EuroGeographics

**Wasser  
BLICK**  
 Mise à jour:  
 Octobre 2008

**District hydrographique international Rhin**  
**Rapport partie A**  
**K11 - Eaux souterraines -**  
**réseau de mesure: quantité**

-  Stations de mesure
-  Masses d'eau souterraine
-  Masses d'eau souterraines coordonnées aux frontières
-  District hydrographique international Rhin
-  Eaux côtières
-  Eaux de transition
-  Rivières (> 2.500 km<sup>2</sup>)
-  Canaux (cat. de bateaux ≥ Va)
-  Lacs
-  Frontières internationales
-  Frontières nationales
-  Villes



1 cm = 23 km (A3)  
 0 15 30 60 km

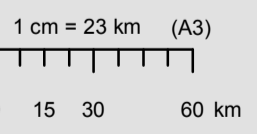
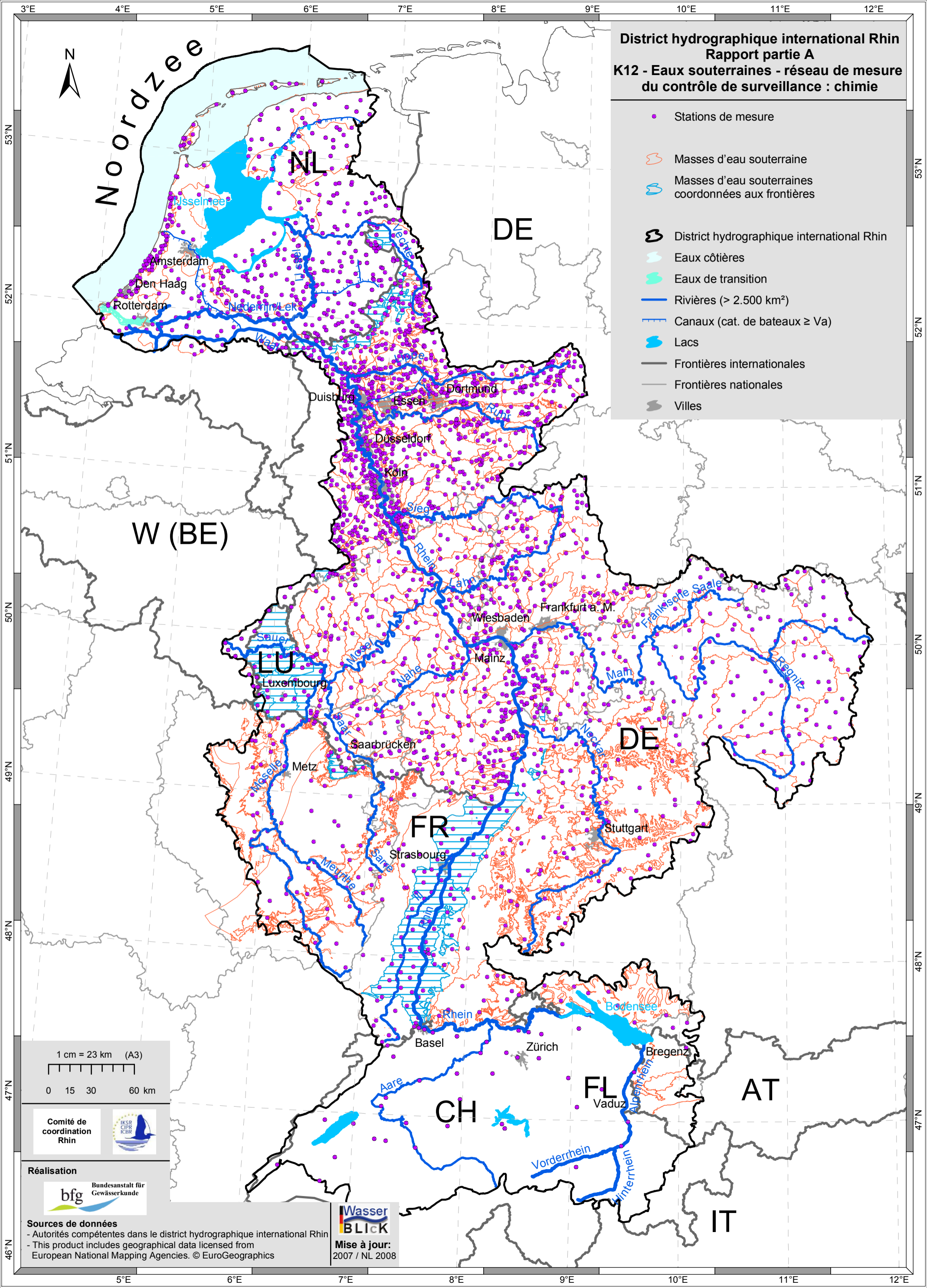


**Sources de données**  
 - Autorités compétentes dans le district hydrographique international Rhin  
 - This product includes geographical data licensed from European National Mapping Agencies. © EuroGeographics



**District hydrographique international Rhin**  
**Rapport partie A**  
**K12 - Eaux souterraines - réseau de mesure**  
**du contrôle de surveillance : chimie**

-  Stations de mesure
-  Masses d'eau souterraine
-  Masses d'eaux souterraines coordonnées aux frontières
-  District hydrographique international Rhin
-  Eaux côtières
-  Eaux de transition
-  Rivières (> 2.500 km<sup>2</sup>)
-  Canaux (cat. de bateaux ≥ Va)
-  Lacs
-  Frontières internationales
-  Frontières nationales
-  Villes



**Sources de données**  
 - Autorités compétentes dans le district hydrographique international Rhin  
 - This product includes geographical data licensed from European National Mapping Agencies. © EuroGeographics

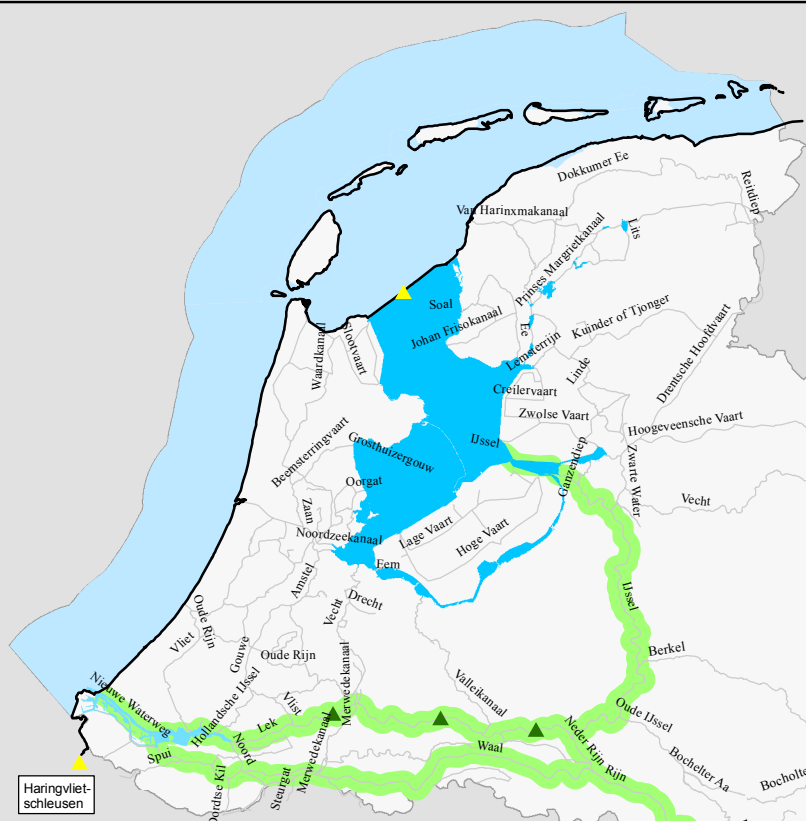


# Auf dem Weg zu einem Masterplan Wanderfische Rhein

## Beispiel: Lachs und Meerforelle

Vers un Plan directeur Poissons migrateurs Rhin  
Exemple: saumon et truite de mer

Op weg naar een Masterplan trekvisser Rijn  
Voorbeeld: zalm en zeeforel



### Legende/Légende/Legende

#### Querbauwerke im Rhein/ Ouvrages sur le Rhin/ Stuwen en stuwdammen in de Rijn

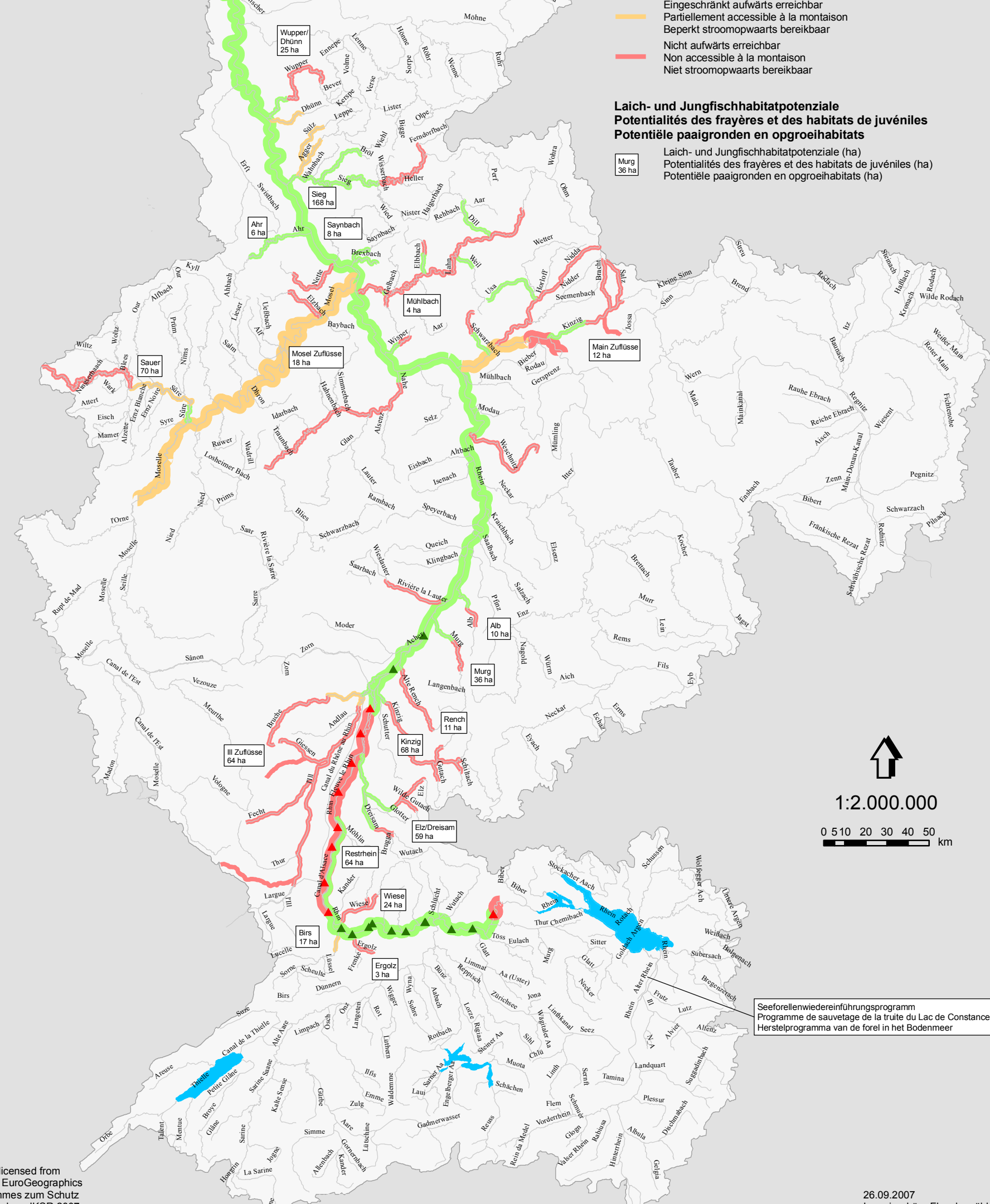
- ▲ Querbauwerke aufwärts passierbar  
Ouvrages franchissables à la montaison  
Stroomopwaarts passeerbare stuwen en stuwdammen
- ▲ Querbauwerke eingeschränkt aufwärts passierbar  
Ouvrages partiellement franchissables à la montaison  
Stroomopwaarts beperkt passeerbare stuwen en stuwdammen
- ▲ Querbauwerke nicht aufwärts passierbar  
Ouvrages non franchissables à la montaison  
Stroomopwaarts niet passeerbare stuwen en stuwdammen

#### Programmgewässer/ Rivières prioritaires/ Programmawateren

- Aufwärts erreichbar oder nicht erreichbar, aber lokal durchgängig  
Accessible à la montaison ou non accessible mais localement ouvert  
Stroomopwaarts bereikbaar of niet bereikbaar maar lokaal passeerbaar
- Eingeschränkt aufwärts erreichbar  
Partiellement accessible à la montaison  
Beperkt stroomopwaarts bereikbaar
- Nicht aufwärts erreichbar  
Non accessible à la montaison  
Niet stroomopwaarts bereikbaar

#### Laich- und Jungfischhabitatpotenziale Potentialités des frayères et des habitats de juvéniles Potentiële paaigronden en opgroeihabitats

- Laich- und Jungfischhabitatpotenziale (ha)  
Potentialités des frayères et des habitats de juvéniles (ha)  
Potentiële paaigronden en opgroeihabitats (ha)



1:2.000.000

0 5 10 20 30 40 50 km

Seeforellenniedereinführungsprogramm  
Programme de sauvetage de la truite du Lac de Constance  
Herstelprogramma van de forel in het Bodensee

Datenquelle:  
- This product includes geographical data licensed from European National Mapping Agencies. © EuroGeographics  
- Lachs 2020 - Aktualisierung des Programmes zum Schutz und zur Wiederansiedlung von Wanderfischen, IKSR 2007

- Querbauwerke  
Ouvrages  
Stuwen en stuwdammen**
- Keine Aussage möglich  
Pas de déclaration possible  
Geen mogelijke verklaring
  - Querbauwerke uneingeschränkt aufwärts passierbar  
Ouvrages franchissable à la montaison sans restrictions  
Stroomopwaards zonder beperking passerbare stuwen en stuwdammen
  - Querbauwerke eingeschränkt aufwärts passierbar  
Ouvrages partiellement franchissable à la montaison  
Stroomopwaards beperkt passerbare stuwen en stuwdammen
  - Querbauwerke aufwärts wahrscheinlich nicht passierbar  
Ouvrages probablement non franchissable à la montaison  
Stroomopwaards waarschijnlijk niet passerbare stuwen en stuwdammen
  - Querbauwerke aufwärts nicht passierbar  
Ouvrages non franchissable à la montaison  
Stroomopwaards niet passerbare stuwen en stuwdammen

- Erreichbarkeit vom Bodensee aus  
Accessibilité du Lac de Constance  
Bereikbaarheid van de Bodensee**
- Aufwärts uneingeschränkt erreichbar  
accessible à la montaison sans restrictions  
Stroomopwaards zonder beperking bereikbaar
  - Aufwärts eingeschränkt erreichbar  
accessible à la montaison avec restrictions  
Stroomopwaards met beperking bereikbaar
  - Erreichbarkeit aufwärts stark eingeschränkt  
Accessible à la montaison avec des restrictions fortes  
Stroomopwaards bereikbaar met strenge beperkingen
  - Aufwärts wahrscheinlich nicht erreichbar  
Probablement na accessible à la montaison  
Stroomopwaards waarschijnlijk niet bereikbaar
  - Aufwärts nicht erreichbar  
Non accessible à la montaison  
Stroomopwaards niet bereikbaar
  - Keine Aussage möglich  
Pas de déclaration possible  
Geen mogelijke verklaring

Quellen:  
BOWIS (Einzugsgebiet & Gewässer)  
Amt für Natur und Umwelt Graubünden  
Umweltinstitut Bregenz  
Amt für Raumplanung Thurgau  
Amt für Umwelt St. Gallen  
Amt für Umweltschutz Liechtenstein  
Wasserwirtschaftsamt Kempten  
Fischereiforschungsstelle Baden-Württemberg  
Landesanstalt für Umwelt, Messungen und Naturschutz Baden-Württemberg

Stand: 03.12.08  
HYDRA

