




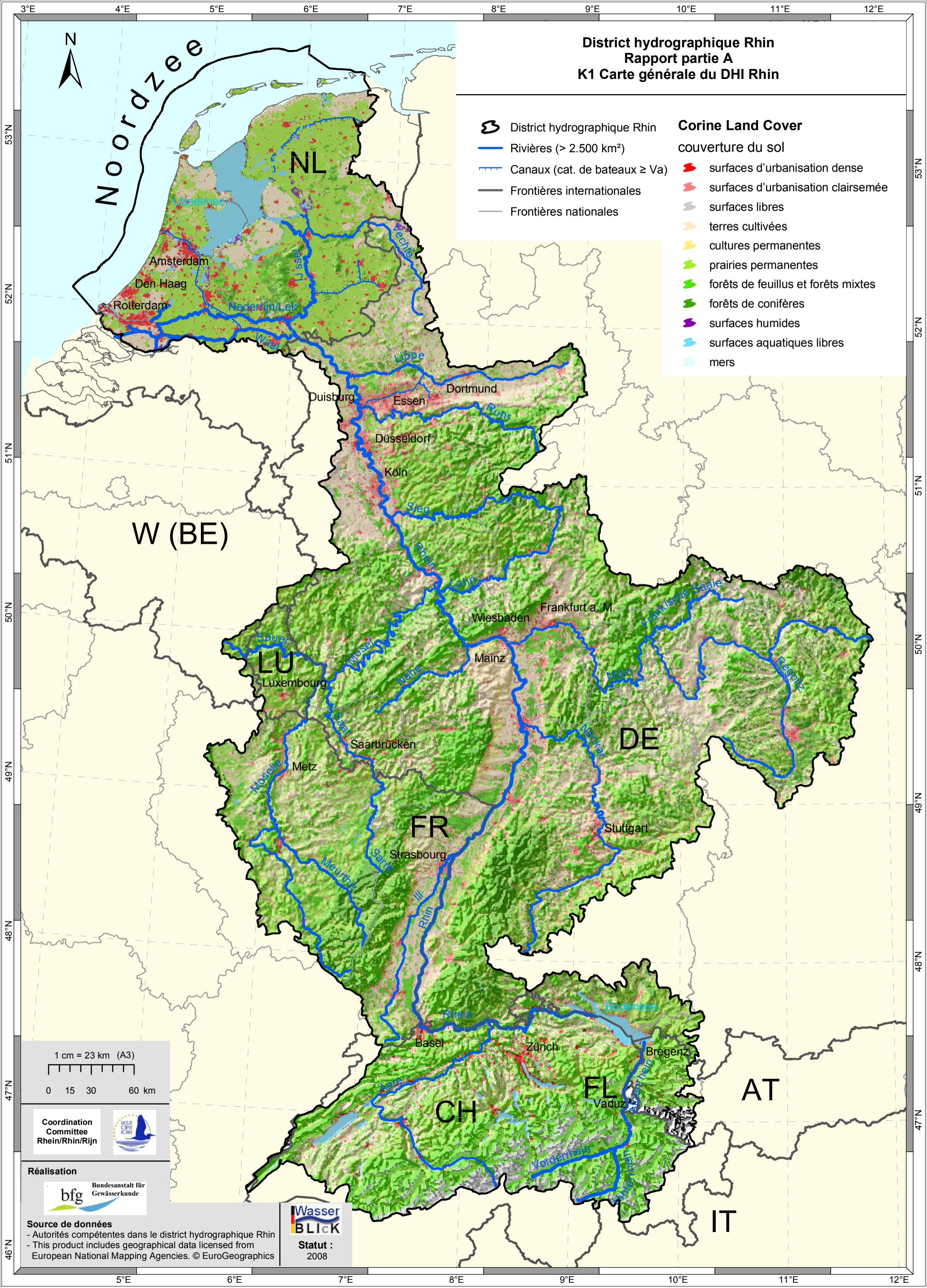


District hydrographique Rhin
Rapport partie A
K1 Carte générale du DHI Rhin

-  District hydrographique Rhin
-  Rivières (> 2.500 km²)
-  Canaux (cat. de bateaux ≥ Va)
-  Frontières internationales
-  Frontières nationales

- Corine Land Cover**
 couverture du sol
-  surfaces d'urbanisation dense
 -  surfaces d'urbanisation clairsemée
 -  surfaces libres
 -  terres cultivées
 -  cultures permanentes
 -  prairies permanentes
 -  forêts de feuillus et forêts mixtes
 -  forêts de conifères
 -  surfaces humides
 -  surfaces aquatiques libres
 -  mers

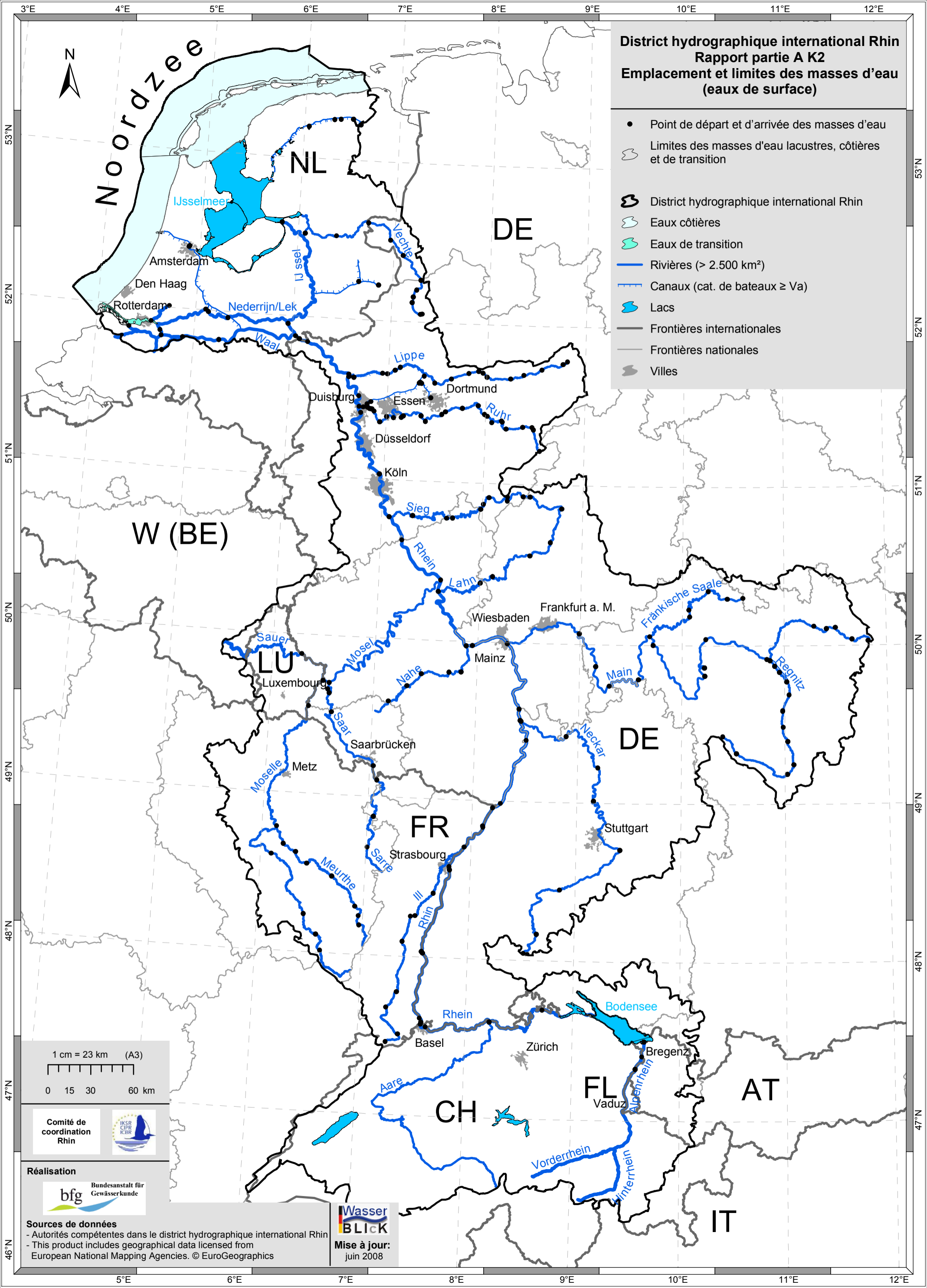


1 cm = 23 km (A3)
 0 15 30 60 km




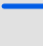







Source de données
 - Autorités compétentes dans le district hydrographique Rhin
 - This product includes geographical data licensed from European National Mapping Agencies. © EuroGeographics





District hydrographique international Rhin
Rapport partie A K2
Emplacement et limites des masses d'eau
(eaux de surface)

- Point de départ et d'arrivée des masses d'eau
- ⬭ Limites des masses d'eau lacustres, côtières et de transition
-  District hydrographique international Rhin
-  Eaux côtières
-  Eaux de transition
-  Rivières (> 2.500 km²)
-  Canaux (cat. de bateaux ≥ Va)
-  Lacs
-  Frontières internationales
-  Frontières nationales
-  Villes

1 cm = 23 km (A3)
 0 15 30 60 km

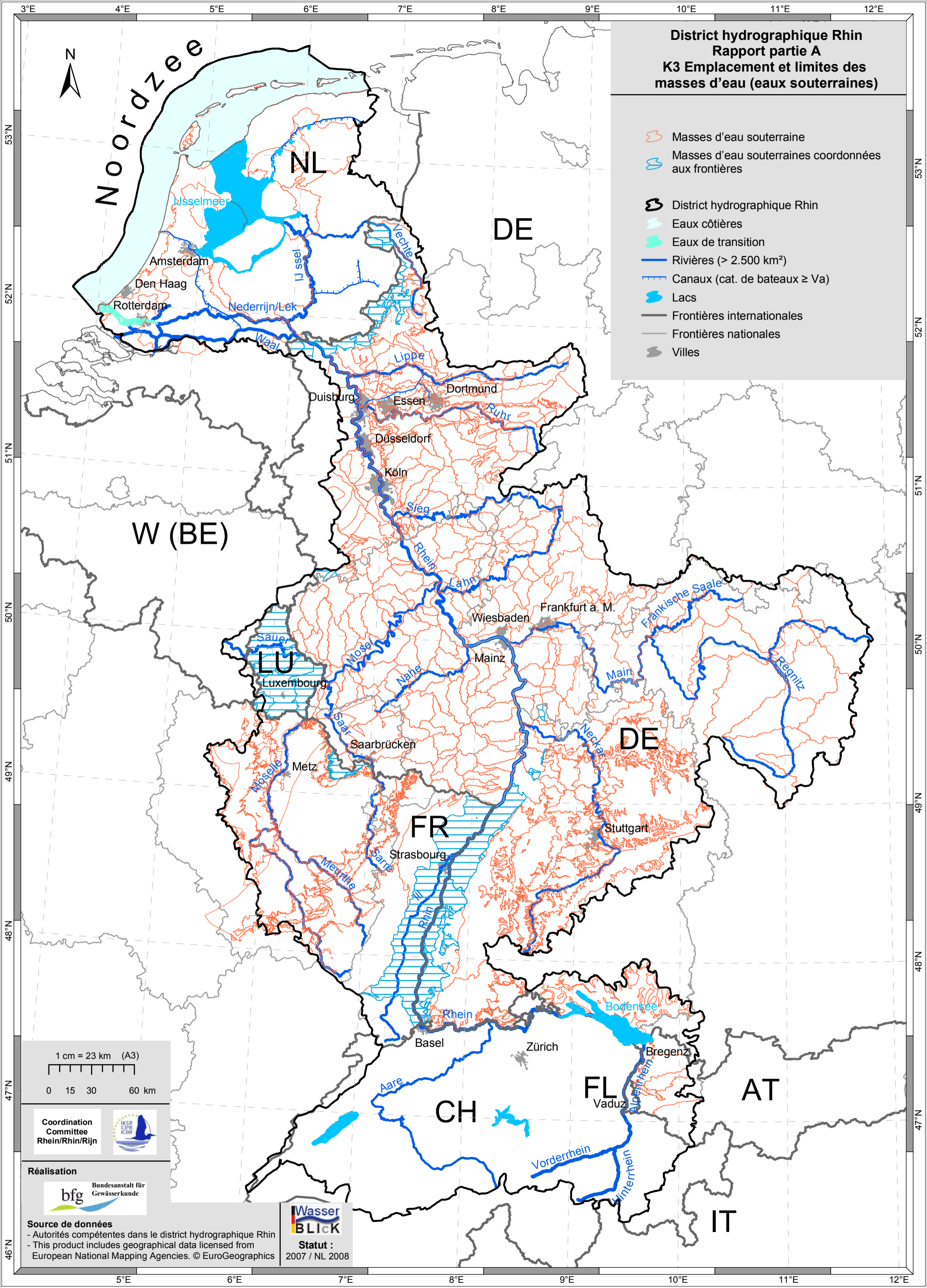
Comité de coordination Rhin



Réalisation
 bfg Bundesanstalt für Gewässerkunde

Sources de données
 - Autorités compétentes dans le district hydrographique international Rhin
 - This product includes geographical data licensed from European National Mapping Agencies. © EuroGeographics

WasserBLICK
 Mise à jour: juin 2008



**District hydrographique Rhin
Rapport partie A
K3 Emplacement et limites des
masses d'eau (eaux souterraines)**

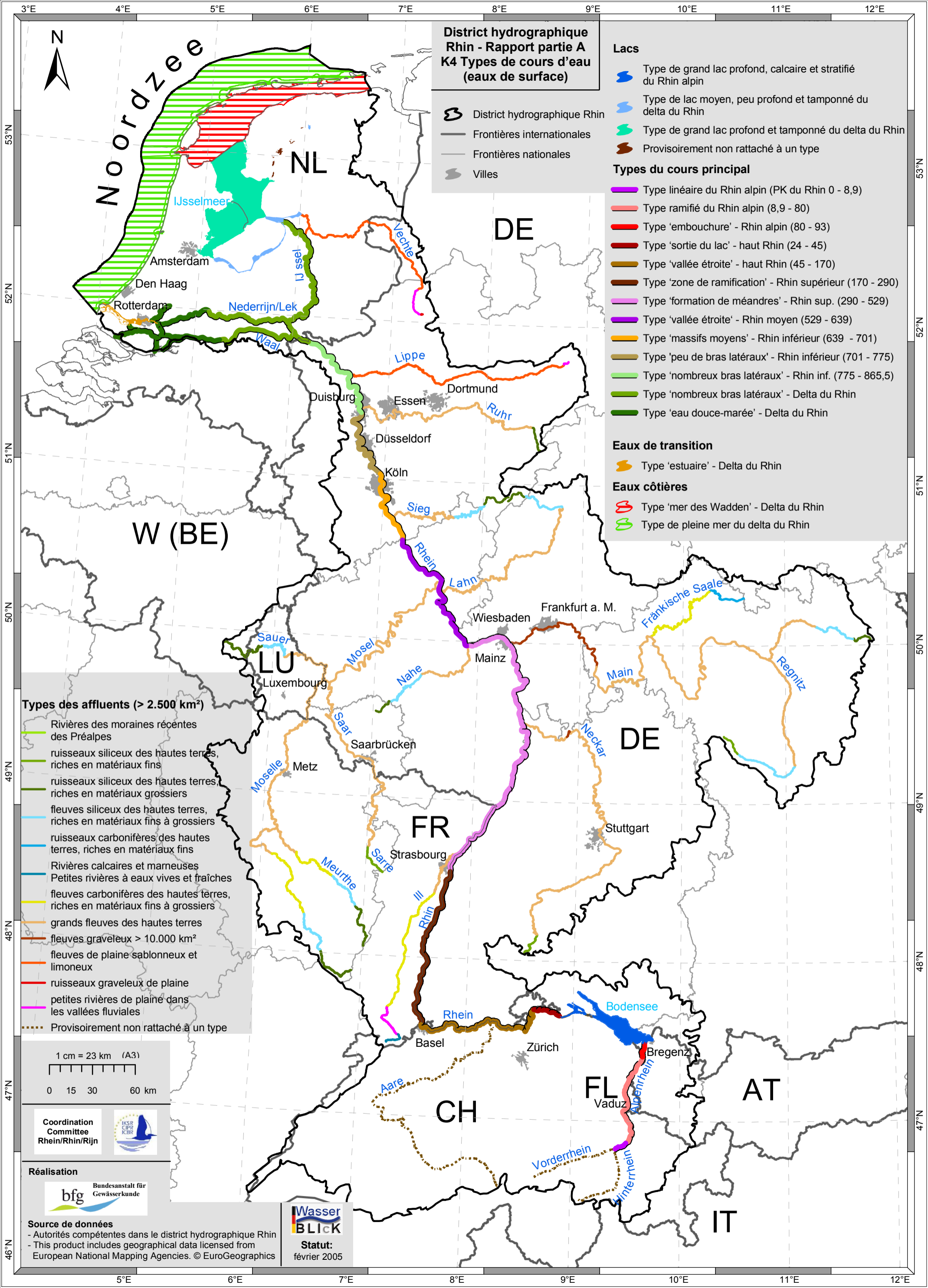
-  Masses d'eau souterraine
-  Masses d'eau souterraines coordonnées aux frontières
-  District hydrographique Rhin
-  Eaux côtières
-  Eaux de transition
-  Rivières (> 2.500 km²)
-  Canaux (cat. de bateaux ≥ Va)
-  Lacs
-  Frontières internationales
-  Frontières nationales
-  Villes

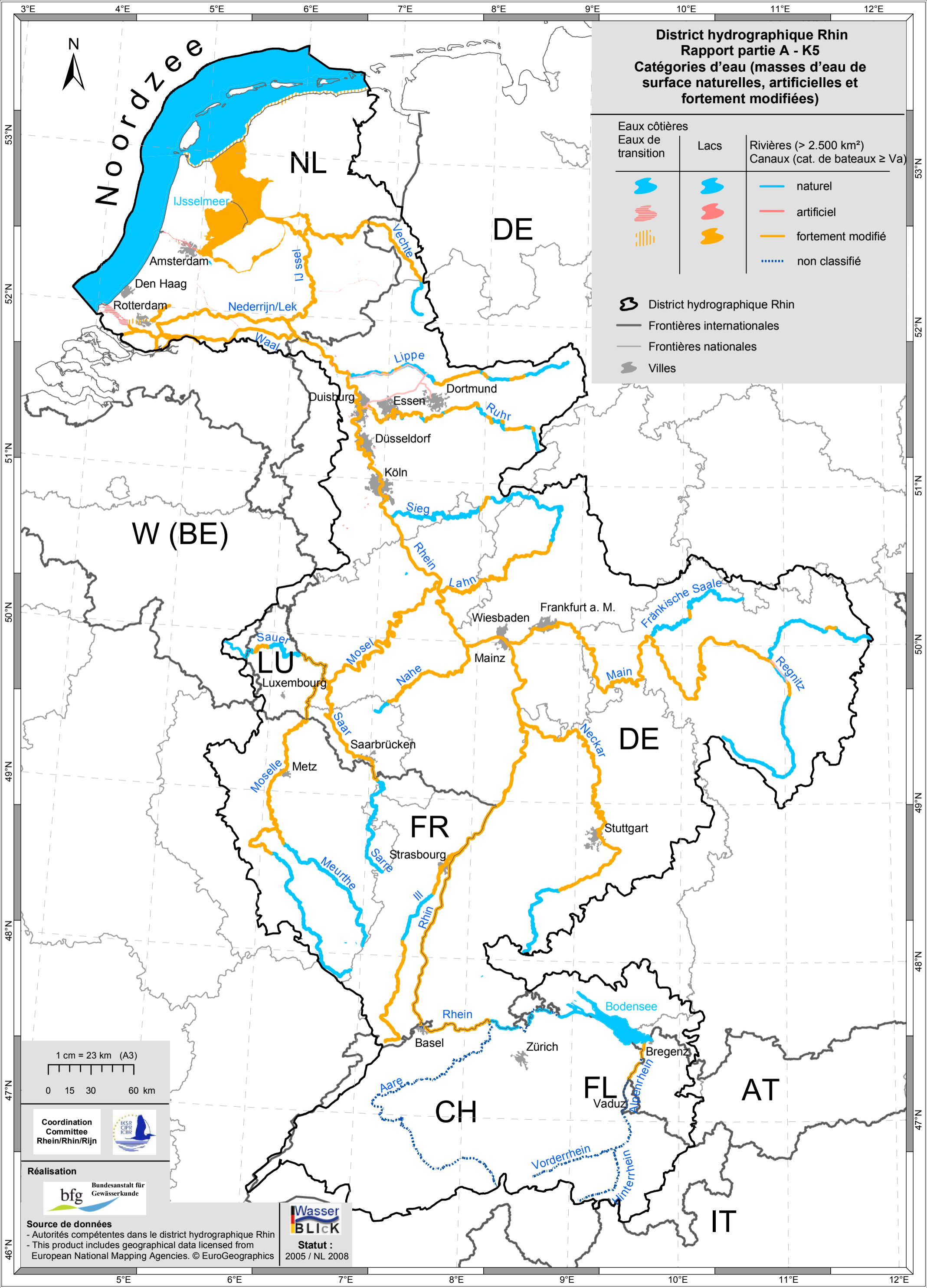
1 cm = 23 km (A3)
0 15 30 60 km



Source de données
- Autorités compétentes dans le district hydrographique Rhin
- This product includes geographical data licensed from European National Mapping Agencies. © EuroGeographics



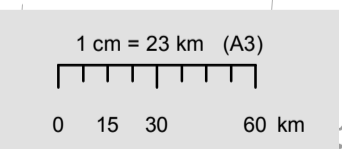




District hydrographique Rhin Rapport partie A - K5 Catégories d'eau (masses d'eau de surface naturelles, artificielles et fortement modifiées)

Eaux côtières Eaux de transition	Lacs	Rivières (> 2.500 km ²) Canaux (cat. de bateaux ≥ Va)
		naturel
		artificiel
		fortement modifié
		non classifié



- District hydrographique Rhin
- Frontières internationales
- Frontières nationales
- Villes



Source de données
 - Autorités compétentes dans le district hydrographique Rhin
 - This product includes geographical data licensed from European National Mapping Agencies. © EuroGeographics

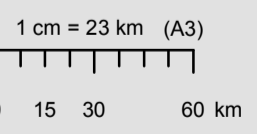
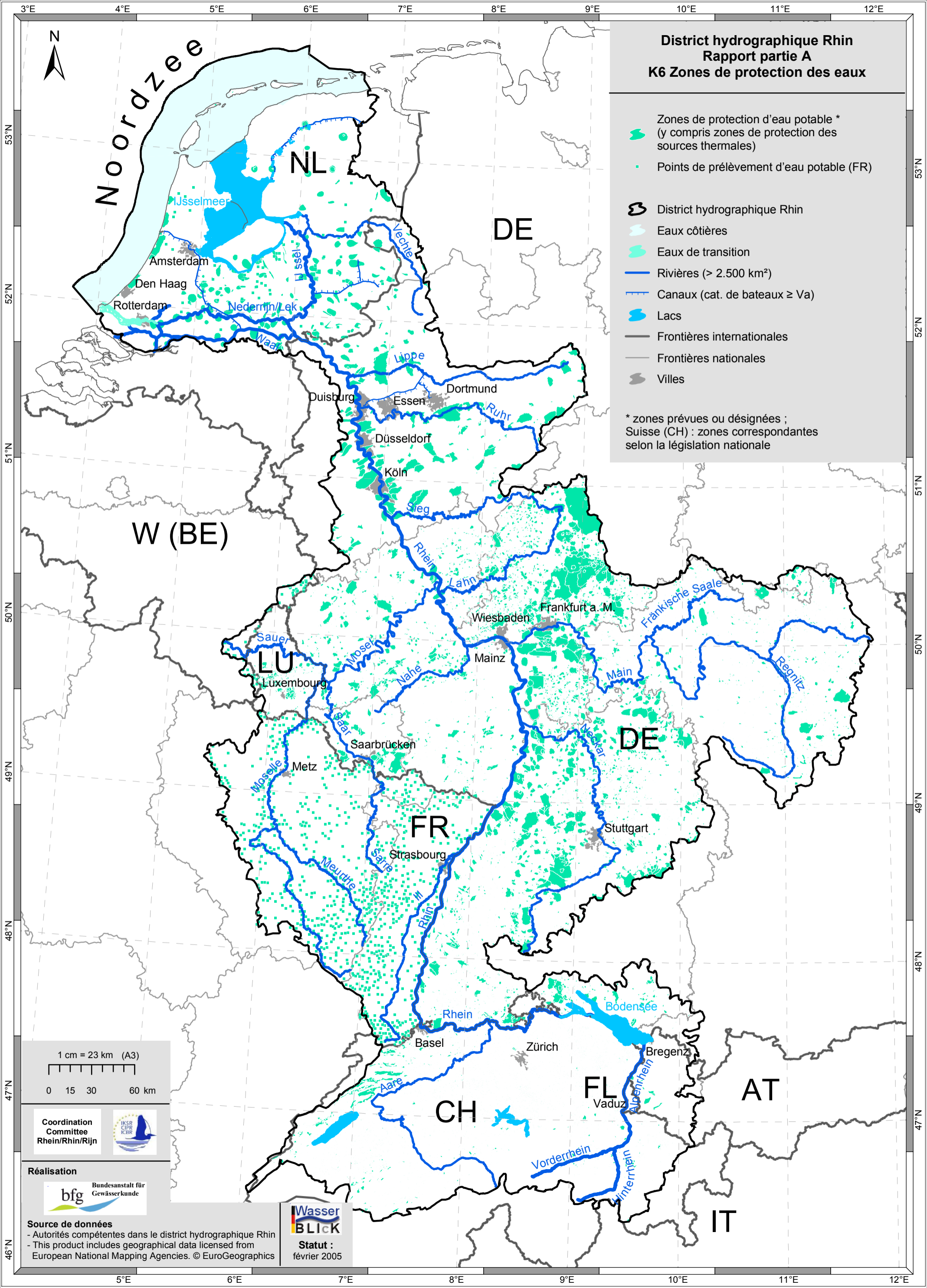


**District hydrographique Rhin
Rapport partie A
K6 Zones de protection des eaux**

-  Zones de protection d'eau potable * (y compris zones de protection des sources thermales)
-  Points de prélèvement d'eau potable (FR)

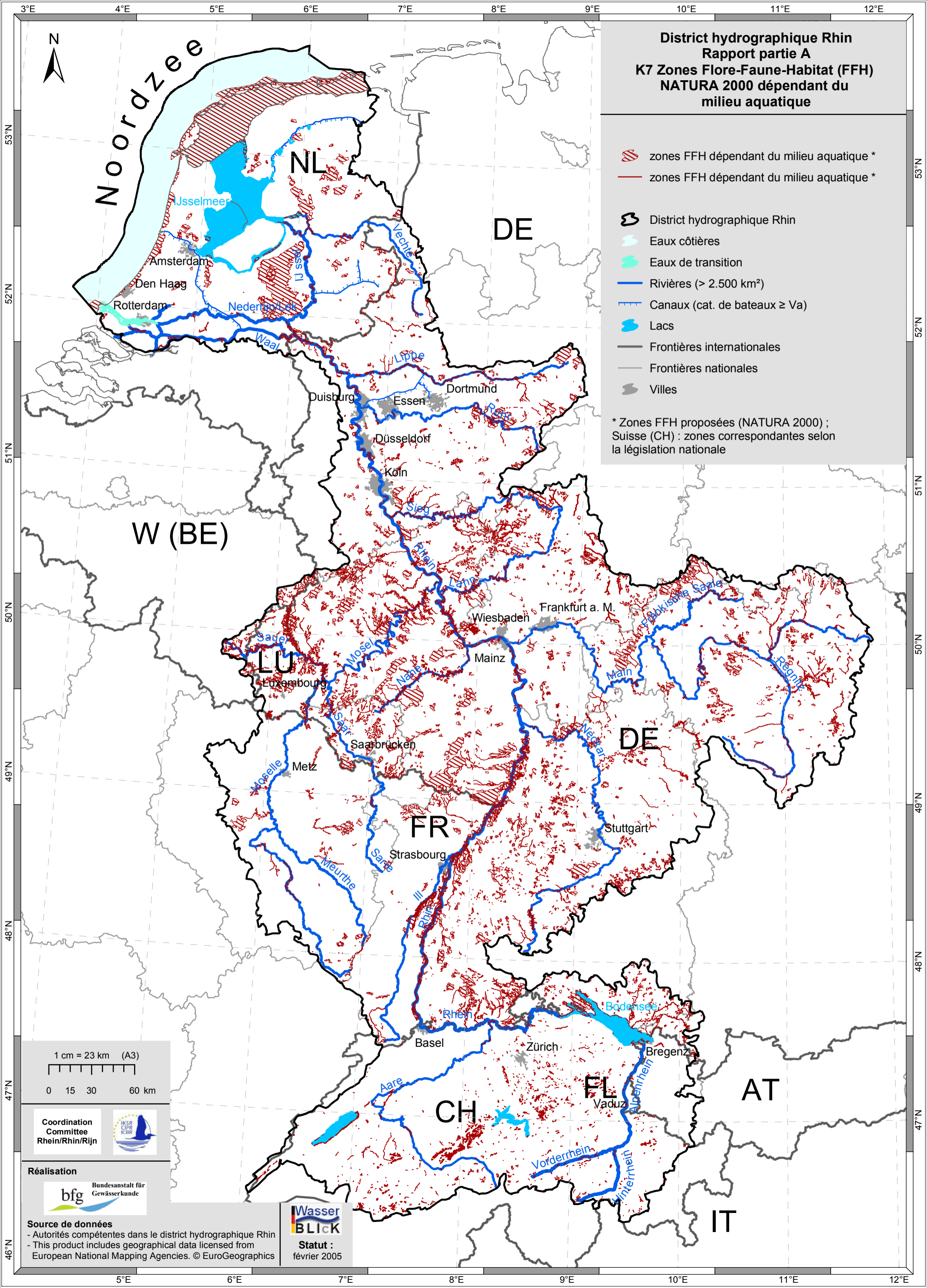
-  District hydrographique Rhin
-  Eaux côtières
-  Eaux de transition
-  Rivières (> 2.500 km²)
-  Canaux (cat. de bateaux ≥ Va)
-  Lacs
-  Frontières internationales
-  Frontières nationales
-  Villes

* zones prévues ou désignées ;
Suisse (CH) : zones désignées
selon la législation nationale



Source de données
- Autorités compétentes dans le district hydrographique Rhin
- This product includes geographical data licensed from
European National Mapping Agencies. © EuroGeographics





District hydrographique Rhin Rapport partie A K7 Zones Flore-Faune-Habitat (FFH) NATURA 2000 dépendant du milieu aquatique

- zones FFH dépendant du milieu aquatique *
- zones FFH dépendant du milieu aquatique *
- District hydrographique Rhin
- Eaux côtières
- Eaux de transition
- Rivières (> 2.500 km²)
- Canaux (cat. de bateaux ≥ Va)
- Lacs
- Frontières internationales
- Frontières nationales
- Villes

* Zones FFH proposées (NATURA 2000) ; Suisse (CH) : zones correspondantes selon la législation nationale

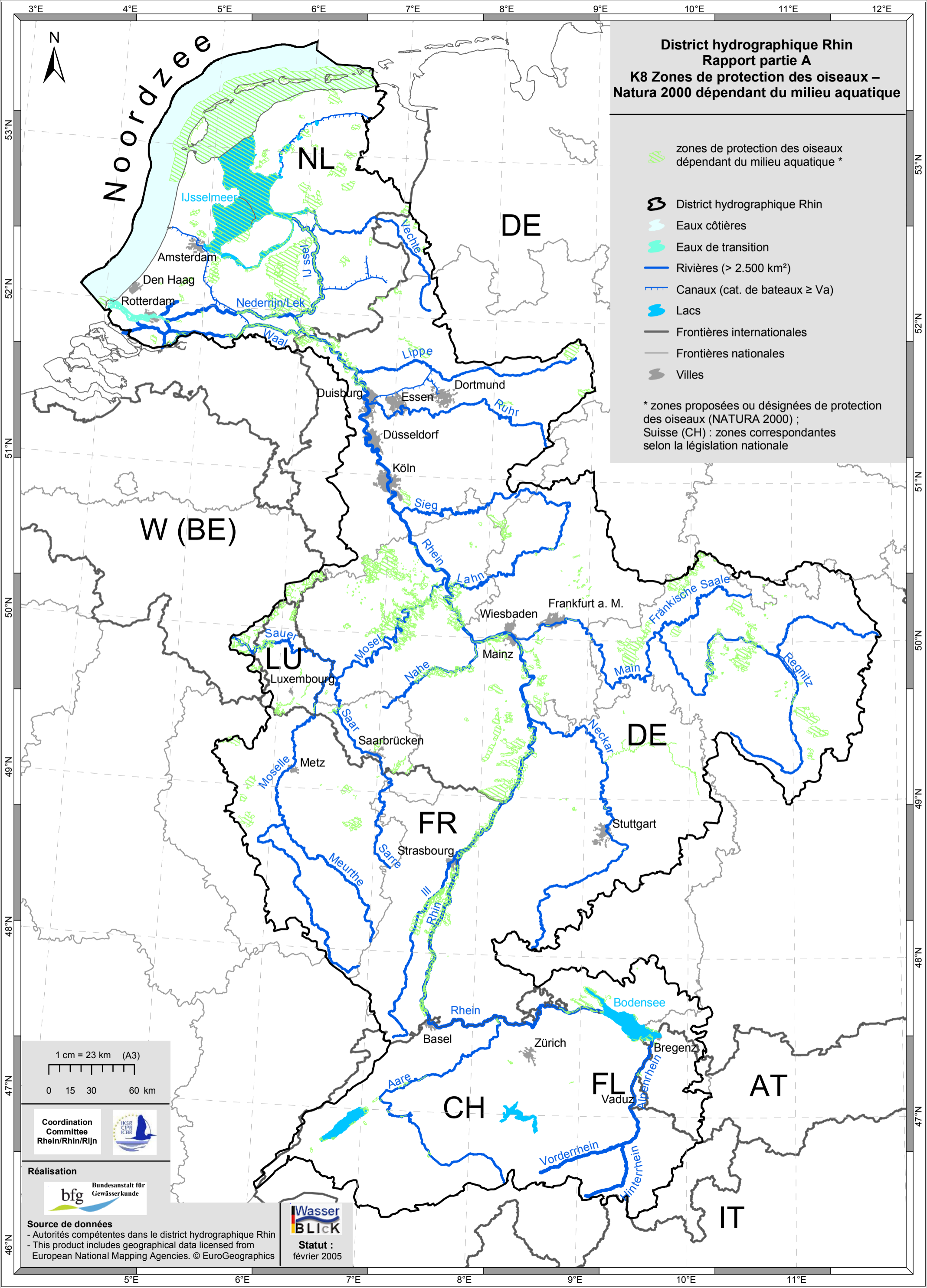
1 cm = 23 km (A3)

0 15 30 60 km








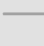

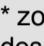


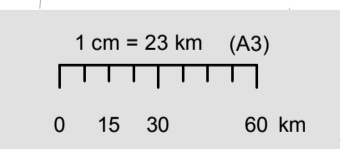
Source de données
- Autorités compétentes dans le district hydrographique Rhin
- This product includes geographical data licensed from European National Mapping Agencies. © EuroGeographics





**District hydrographique Rhin
Rapport partie A
K8 Zones de protection des oiseaux –
Natura 2000 dépendant du milieu aquatique**

-  zones de protection des oiseaux dépendant du milieu aquatique *
 -  District hydrographique Rhin
 -  Eaux côtières
 -  Eaux de transition
 -  Rivières (> 2.500 km²)
 -  Canaux (cat. de bateaux ≥ Va)
 -  Lacs
 -  Frontières internationales
 -  Frontières nationales
 -  Villes
- * zones proposées ou désignées de protection des oiseaux (NATURA 2000) ; Suisse (CH) : zones correspondantes selon la législation nationale



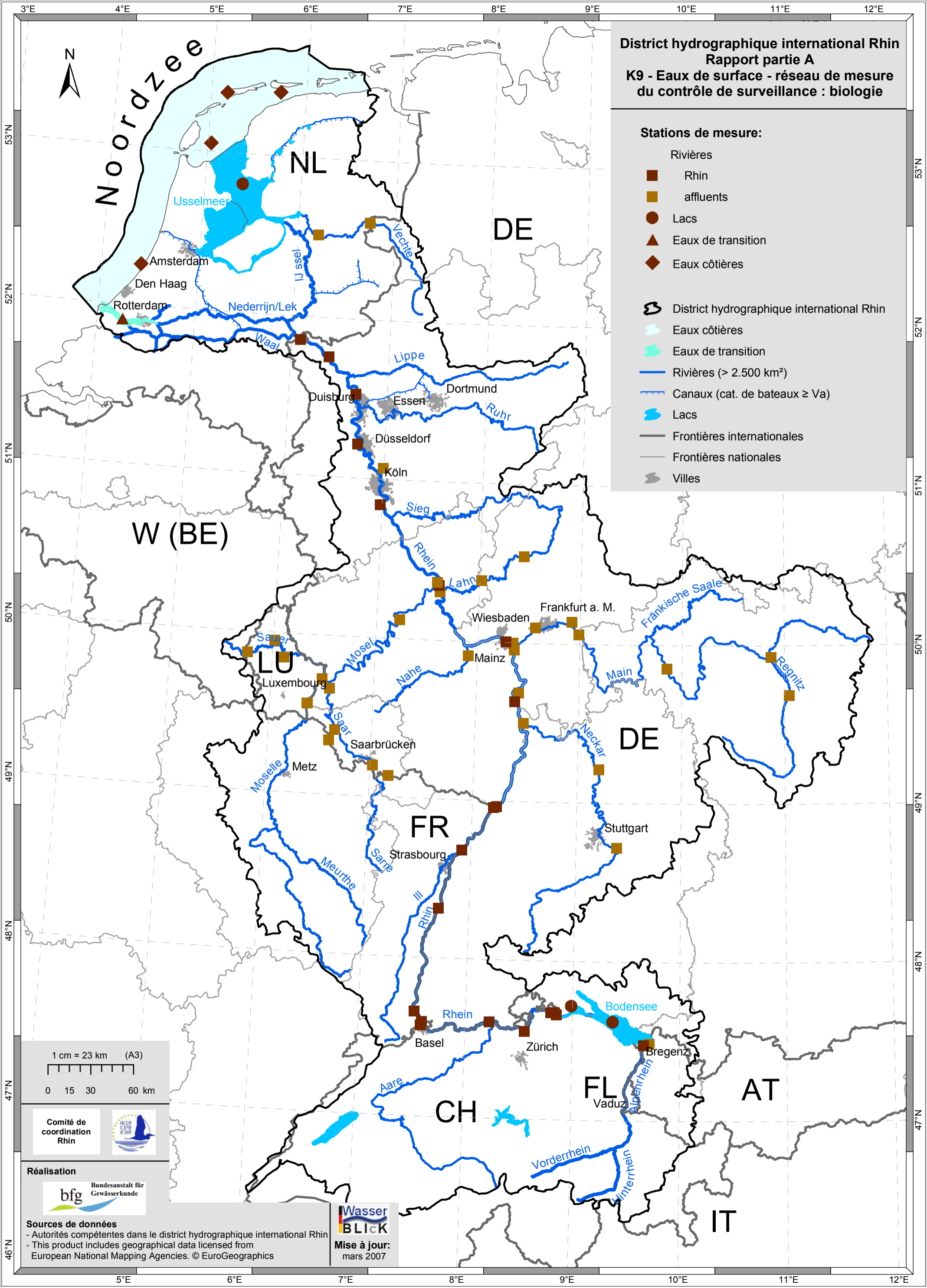
Source de données
- Autorités compétentes dans le district hydrographique Rhin
- This product includes geographical data licensed from European National Mapping Agencies. © EuroGeographics



District hydrographique international Rhin
Rapport partie A
K9 - Eaux de surface - réseau de mesure
du contrôle de surveillance : biologie

Stations de mesure:

- Rivières
- Rhin
- affluents
- Lacs
- ▲ Eaux de transition
- ◆ Eaux côtières
-  District hydrographique international Rhin
-  Eaux côtières
-  Eaux de transition
-  Rivières (> 2.500 km²)
-  Canaux (cat. de bateaux ≥ Va)
-  Lacs
-  Frontières internationales
-  Frontières nationales
-  Villes

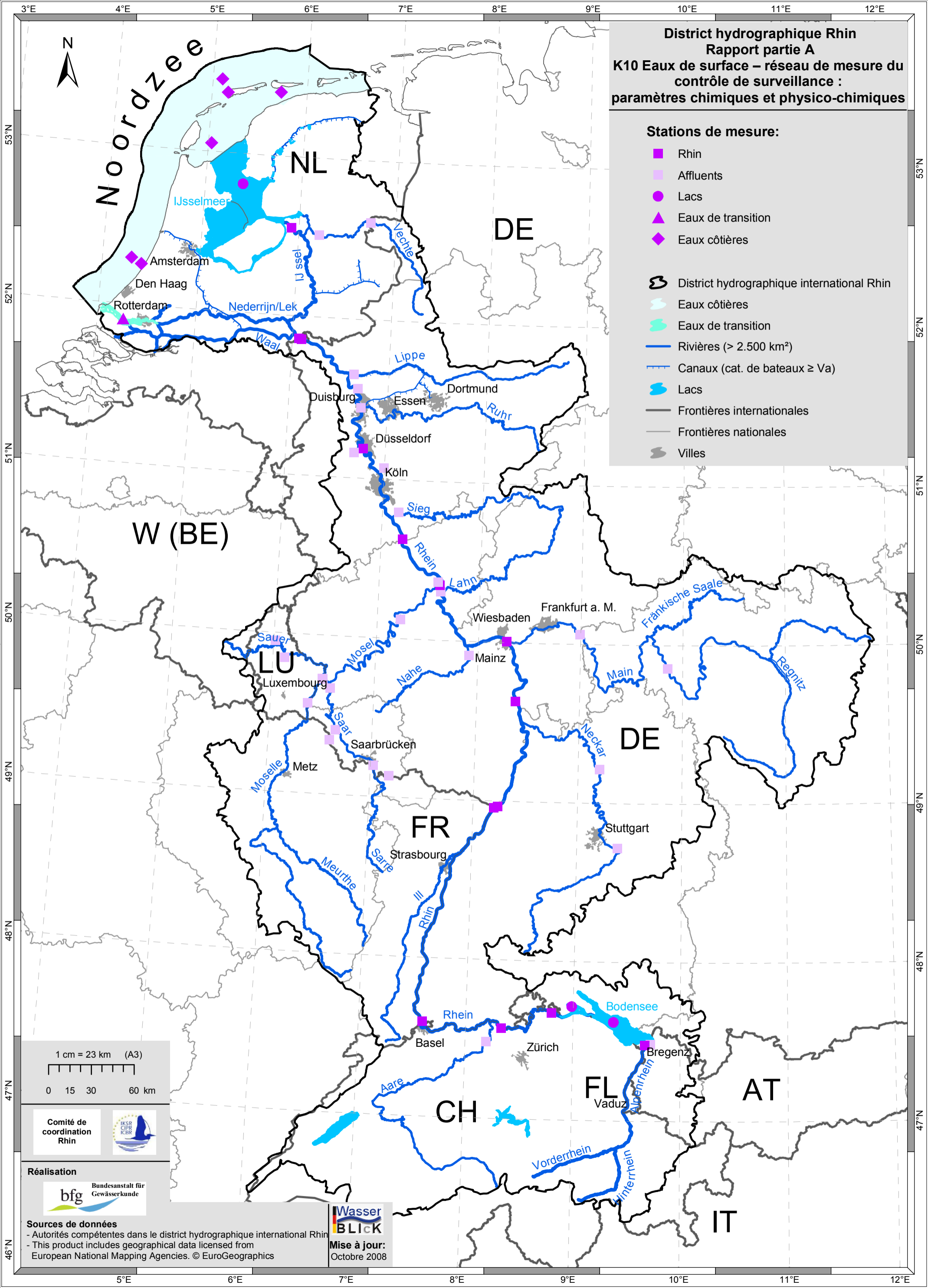


1 cm = 23 km (A3)
 0 15 30 60 km



Sources de données
 - Autorités compétentes dans le district hydrographique international Rhin
 - This product includes geographical data licensed from European National Mapping Agencies. © EuroGeographics

Wasser BLICK
 Mise à jour: mars 2007



**District hydrographique Rhin
Rapport partie A
K10 Eaux de surface – réseau de mesure du
contrôle de surveillance :
paramètres chimiques et physico-chimiques**

Stations de mesure:

- Rhin
- Affluents
- Lacs
- ▲ Eaux de transition
- ◆ Eaux côtières

- District hydrographique international Rhin
- Eaux côtières
- Eaux de transition
- Rivières (> 2.500 km²)
- Canaux (cat. de bateaux ≥ Va)
- Lacs
- Frontières internationales
- Frontières nationales
- Villes

1 cm = 23 km (A3)
0 15 30 60 km

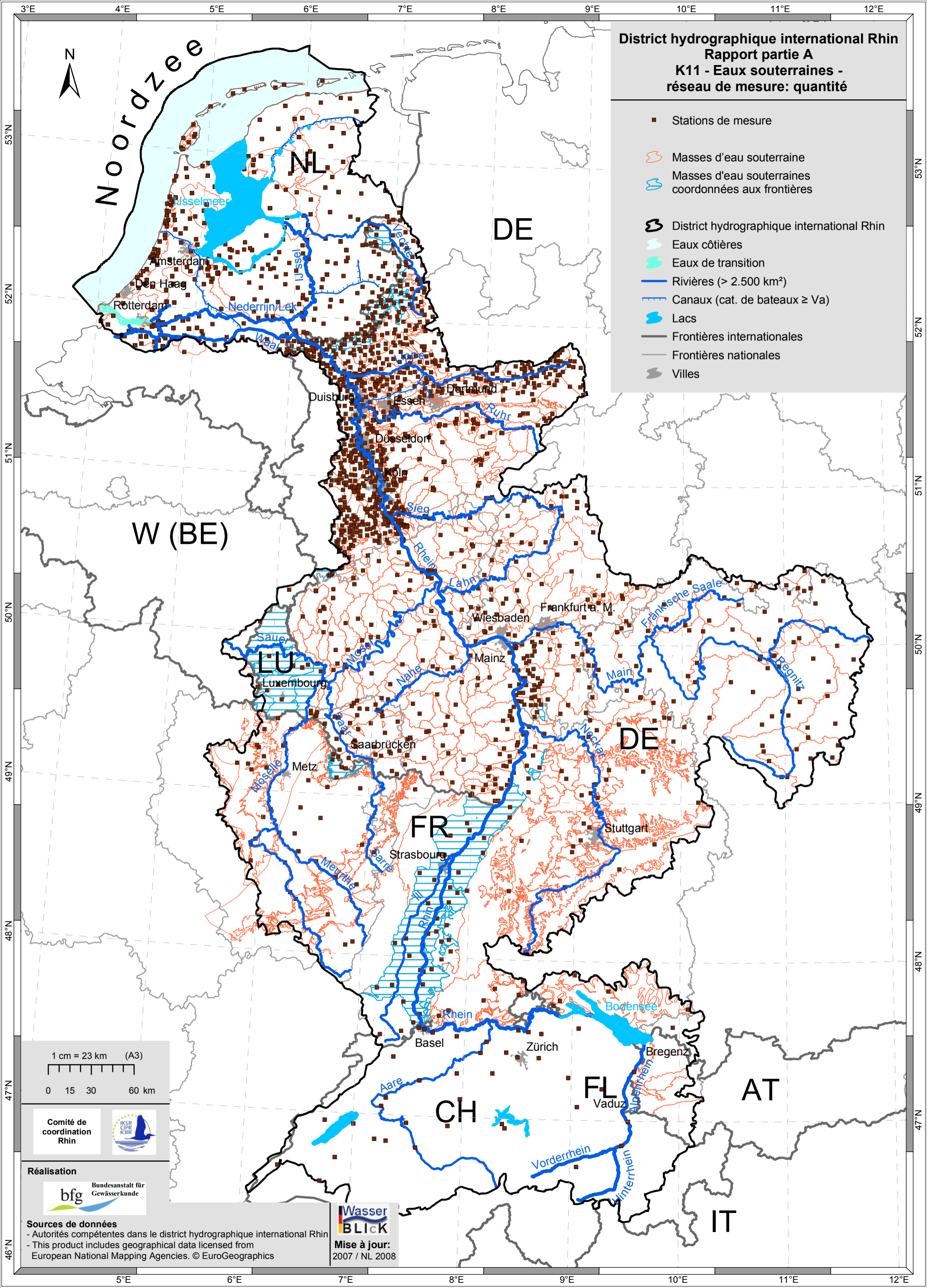


Sources de données
- Autorités compétentes dans le district hydrographique international Rhin
- This product includes geographical data licensed from European National Mapping Agencies. © EuroGeographics

**Wasser
BLICK**
Mise à jour:
Octobre 2008

District hydrographique international Rhin
Rapport partie A
K11 - Eaux souterraines -
réseau de mesure: quantité

- Stations de mesure
- Masses d'eau souterraine
- Masses d'eau souterraines coordonnées aux frontières
- ⊂ District hydrographique international Rhin
- Eaux côtières
- Eaux de transition
- Rivières (> 2.500 km²)
- Canaux (cat. de bateaux ≥ Va)
- Lacs
- Frontières internationales
- Frontières nationales
- Villes



1 cm = 23 km (A3)
 0 15 30 60 km



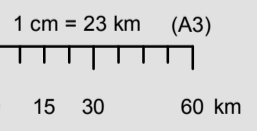
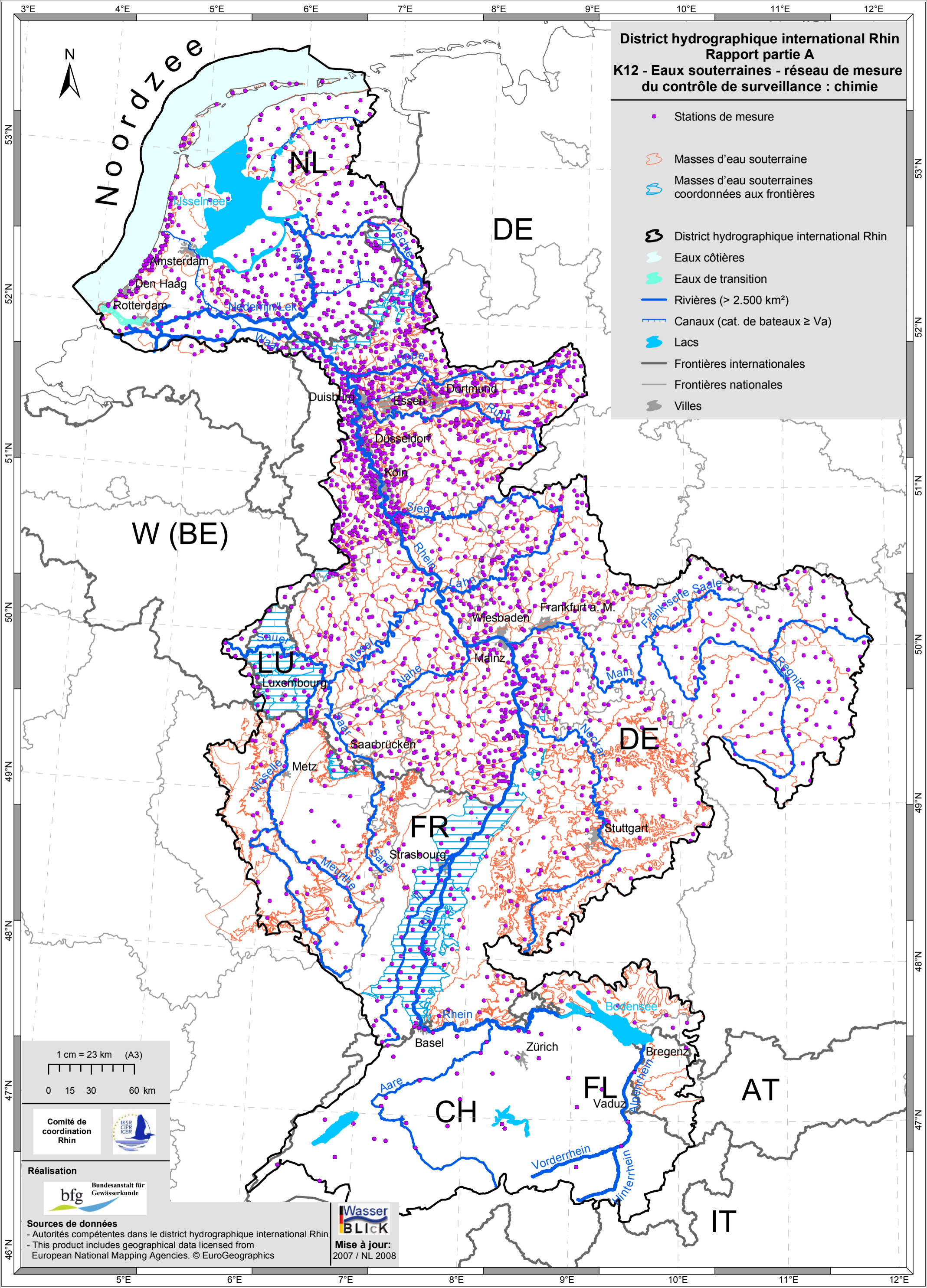
Sources de données
 - Autorités compétentes dans le district hydrographique international Rhin
 - This product includes geographical data licensed from European National Mapping Agencies. © EuroGeographics



Mise à jour:
 2007 / NL 2008

District hydrographique international Rhin
Rapport partie A
K12 - Eaux souterraines - réseau de mesure
du contrôle de surveillance : chimie

- Stations de mesure
- Masses d'eau souterraine
- Masses d'eaux souterraines coordonnées aux frontières
- District hydrographique international Rhin
- Eaux côtières
- Eaux de transition
- Rivières (> 2.500 km²)
- Canaux (cat. de bateaux ≥ Va)
- Lacs
- Frontières internationales
- Frontières nationales
- Villes



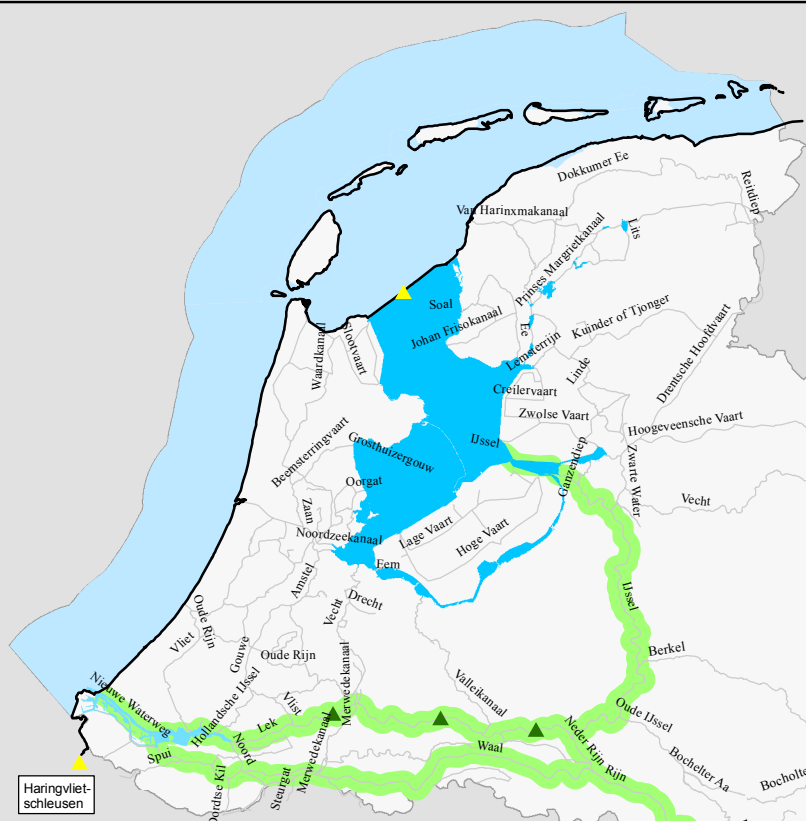
Sources de données
 - Autorités compétentes dans le district hydrographique international Rhin
 - This product includes geographical data licensed from European National Mapping Agencies. © EuroGeographics



Auf dem Weg zu einem Masterplan Wanderfische Rhein
Beispiel: Lachs und Meerforelle

Vers un Plan directeur Poissons migrateurs Rhin
Exemple: saumon et truite de mer

Op weg naar een Masterplan trekvisser Rijn
Voorbeeld: zalm en zeeforel



Legende/Légende/Legende

**Querbauwerke im Rhein/
 Ouvrages sur le Rhin/
 Stuwten en stuwdammen in de Rijn**

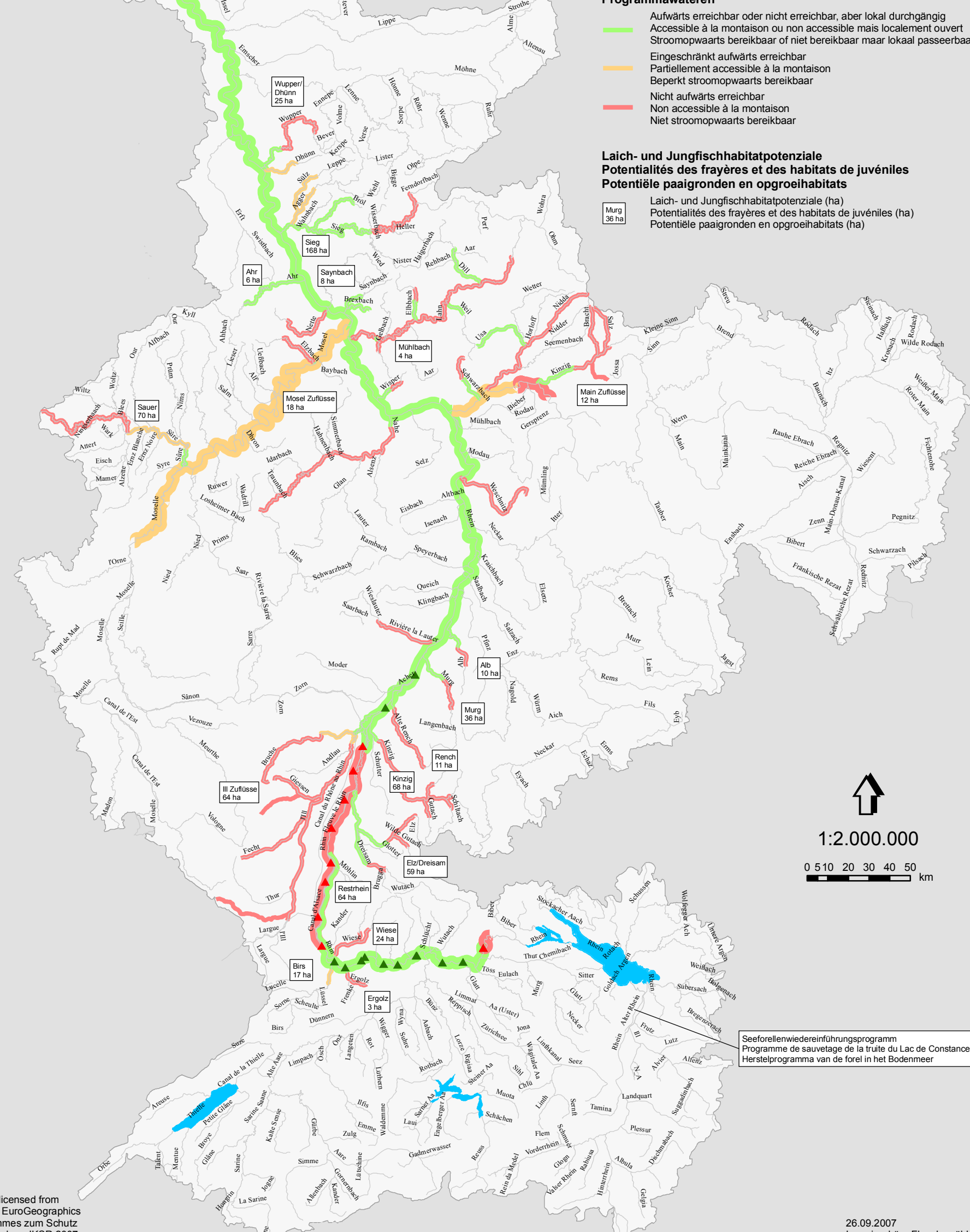
- ▲ Querbauwerke aufwärts passierbar
 Ouvrages franchissables à la montaison
 Stroomopwaarts passeerbare stuwten en stuwdammen
- ▲ Querbauwerke eingeschränkt aufwärts passierbar
 Ouvrages partiellement franchissables à la montaison
 Stroomopwaarts beperkt passeerbare stuwten en stuwdammen
- ▲ Querbauwerke nicht aufwärts passierbar
 Ouvrages non franchissables à la montaison
 Stroomopwaarts niet passeerbare stuwten en stuwdammen

**Programmgewässer/
 Rivières prioritaires/
 Programmawateren**

- Aufwärts erreichbar oder nicht erreichbar, aber lokal durchgängig
 Accessible à la montaison ou non accessible mais localement ouvert
 Stroomopwaarts bereikbaar of niet bereikbaar maar lokaal passeerbaar
- Eingeschränkt aufwärts erreichbar
 Partiellement accessible à la montaison
 Beperkt stroomopwaarts bereikbaar
- Nicht aufwärts erreichbar
 Non accessible à la montaison
 Niet stroomopwaarts bereikbaar

**Laich- und Jungfischhabitatpotenziale
 Potentialités des frayères et des habitats de juvéniles
 Potentiële paaigronden en opgroeihabitats**

- Laich- und Jungfischhabitatpotenziale (ha)
 Potentialités des frayères et des habitats de juvéniles (ha)
 Potentiële paaigronden en opgroeihabitats (ha)

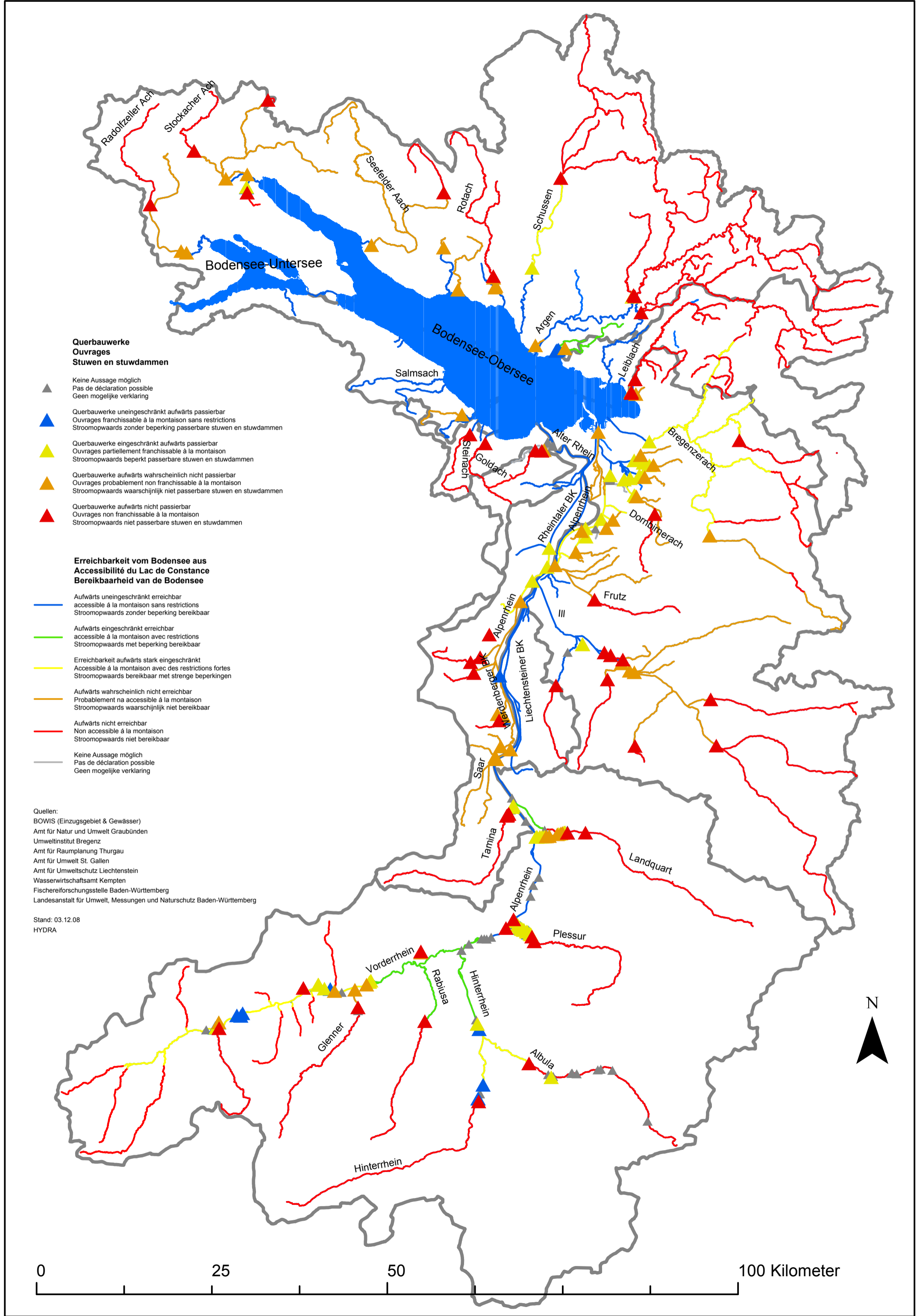


1:2.000.000

0 5 10 20 30 40 50 km

Seeforellenniedereinführungsprogramm
 Programme de sauvetage de la truite du Lac de Constance
 Herstelprogramma van de forel in het Bodensee

Datenquelle:
 - This product includes geographical data licensed from European National Mapping Agencies. © EuroGeographics
 - Lachs 2020 - Aktualisierung des Programmes zum Schutz und zur Wiederansiedlung von Wanderfischen, IKSR 2007



**Querbauwerke
Ouvrages
Stuwen en stuwdammen**

- ▲ Keine Aussage möglich
Pas de déclaration possible
Geen mogelijke verklaring
- ▲ (Blue) Querbauwerke uneingeschränkt aufwärts passierbar
Ouvrages franchissable à la montaison sans restrictions
Stroomopwaards zonder beperking passerbare stuwen en stuwdammen
- ▲ (Yellow) Querbauwerke eingeschränkt aufwärts passierbar
Ouvrages partiellement franchissable à la montaison
Stroomopwaards beperkt passerbare stuwen en stuwdammen
- ▲ (Orange) Querbauwerke aufwärts wahrscheinlich nicht passierbar
Ouvrages probablement non franchissable à la montaison
Stroomopwaards waarschijnlijk niet passerbare stuwen en stuwdammen
- ▲ (Red) Querbauwerke aufwärts nicht passierbar
Ouvrages non franchissable à la montaison
Stroomopwaards niet passerbare stuwen en stuwdammen

**Erreichbarkeit vom Bodensee aus
Accessibilité du Lac de Constance
Bereikbaarheid van de Bodensee**

- (Blue) Aufwärts uneingeschränkt erreichbar
accessible à la montaison sans restrictions
Stroomopwaards zonder beperking bereikbaar
- (Green) Aufwärts eingeschränkt erreichbar
accessible à la montaison avec restrictions
Stroomopwaards met beperking bereikbaar
- (Yellow) Erreichbarkeit aufwärts stark eingeschränkt
Accessible à la montaison avec des restrictions fortes
Stroomopwaards bereikbaar met strenge beperkingen
- (Orange) Aufwärts wahrscheinlich nicht erreichbar
Probablement na accessible à la montaison
Stroomopwaards waarschijnlijk niet bereikbaar
- (Red) Aufwärts nicht erreichbar
Non accessible à la montaison
Stroomopwaards niet bereikbaar
- (Grey) Keine Aussage möglich
Pas de déclaration possible
Geen mogelijke verklaring

Quellen:
BOWIS (Einzugsgebiet & Gewässer)
Amt für Natur und Umwelt Graubünden
Umweltinstitut Bregenz
Amt für Raumplanung Thurgau
Amt für Umwelt St. Gallen
Amt für Umweltschutz Liechtenstein
Wasserwirtschaftsamt Kempten
Fischereiforschungsstelle Baden-Württemberg
Landesanstalt für Umwelt, Messungen und Naturschutz Baden-Württemberg

Stand: 03.12.08
HYDRA

